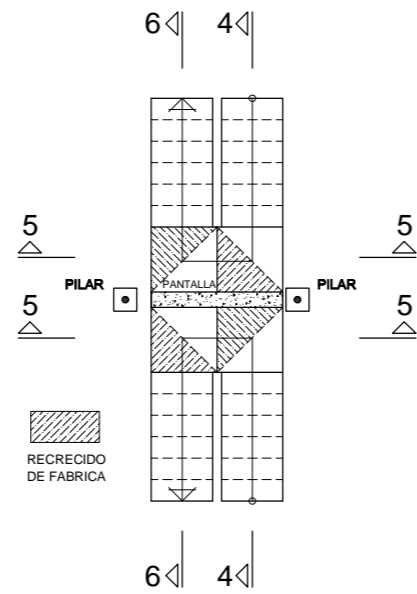
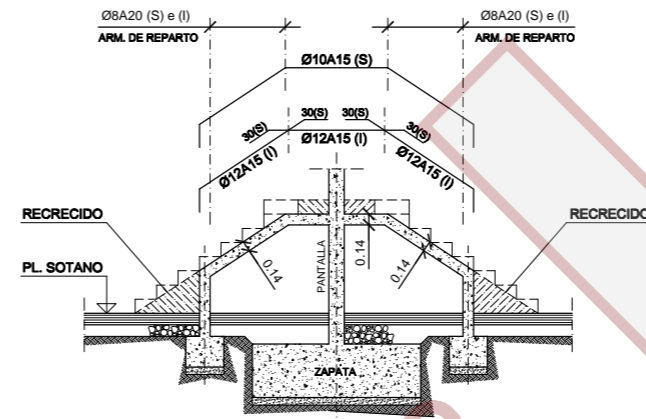


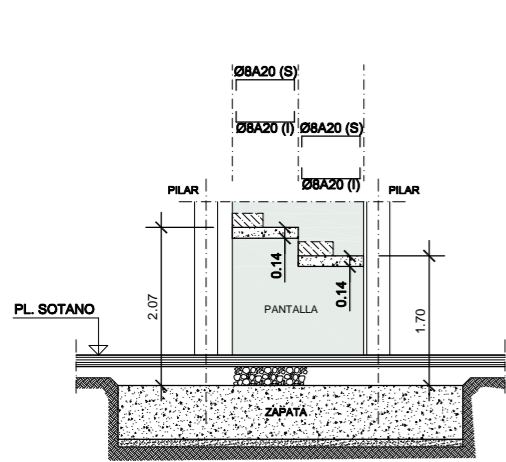
TRAMO DE PL. SOTANO A PL. BAJA
ESCALA 1:50



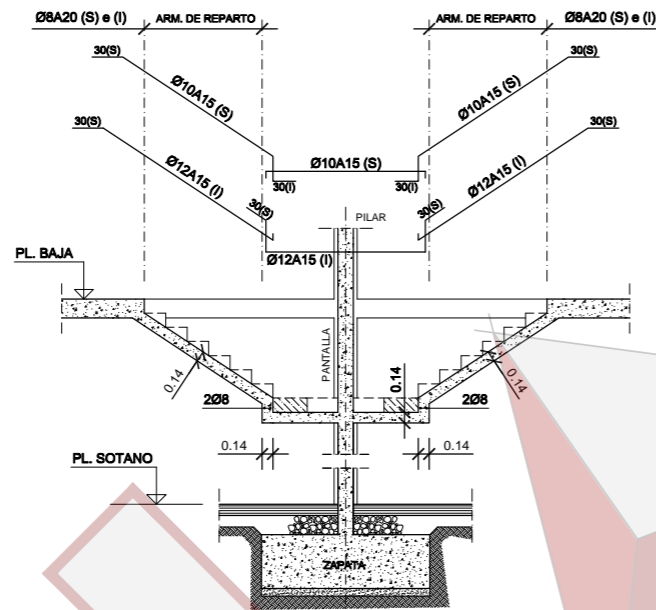
TRAMO TIPO
(DE PL. BAJA A PL. BAJO CUBIERTA)
ESCALA 1:50



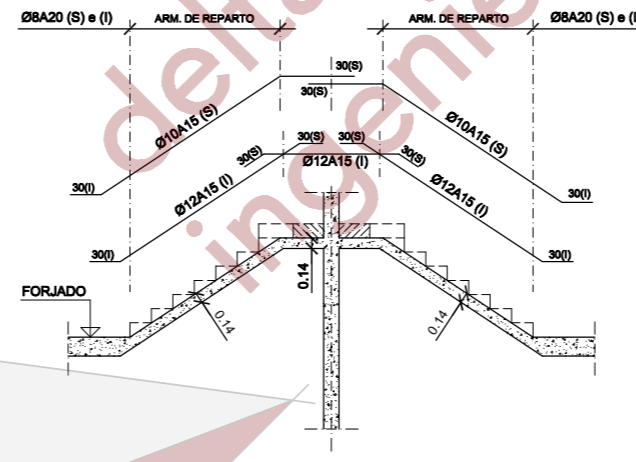
SECCION 1-1
ESCALA 1:50



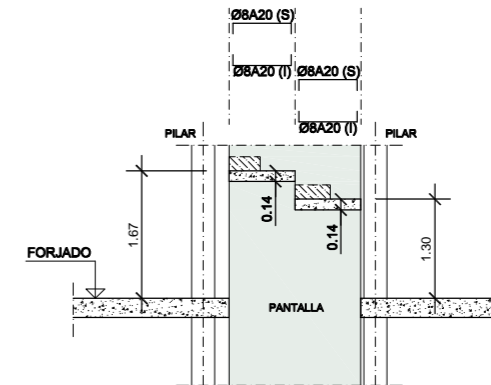
SECCION 2-2
ESCALA 1:50



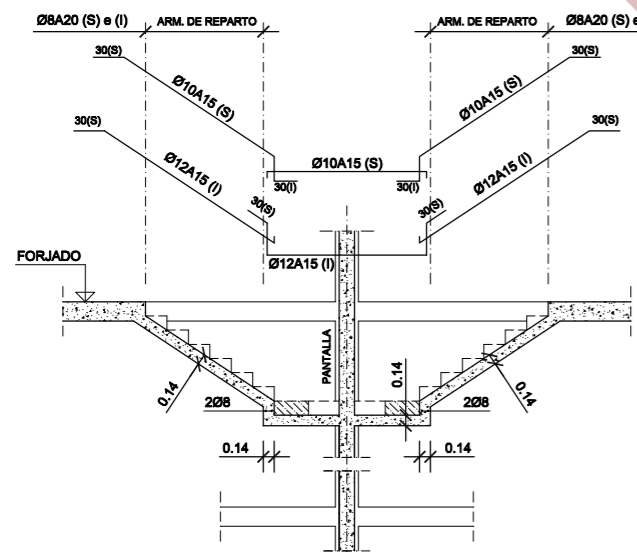
SECCION 3-3
ESCALA 1:50



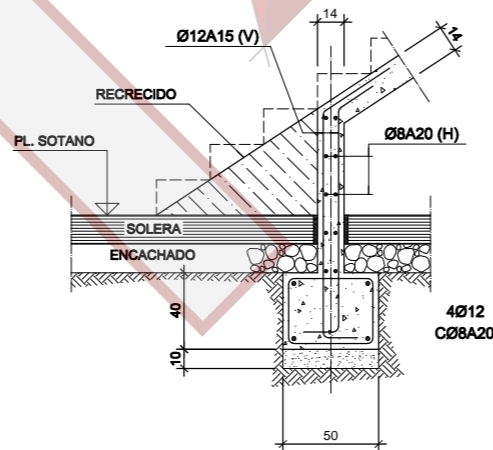
SECCION 4-4
ESCALA 1:50



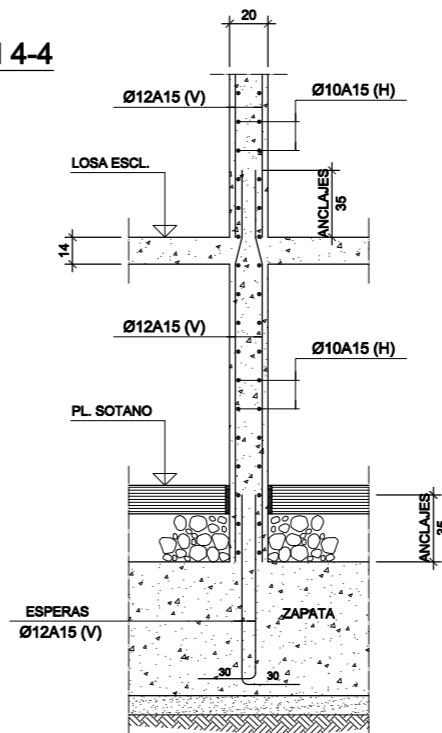
SECCION 5-5
ESCALA 1:50



SECCION 6-6
ESCALA 1:50



ARRANQUE ESCALERA
ESCALA 1:20



PANTALLA APOYO ESCALERA
ESCALA 1:20

HIPOTESIS DE CALCULO (NORMAEHE)

HIPOTESIS DE CONTROL		COEFICIENTES DE SEGURIDAD	
CONTROL DE LA EJECUCION A NIVEL NORMAL		$\gamma_{c1.150}$	$\gamma_{s1.35}$
CONTROL ESTADISTICO DEL HORMIGON		$\gamma_{c1.115}$	$\gamma_{s1.50}$
CONTROL DEL ACERO A NIVEL NORMAL			

CARACTERISTICAS DE LOS MATERIALES

HORMIGON				
ELEMENTO	TIPO	RELACION AGUA/CEMENTO	CEMENTO kg/m ³	RECUBRIMIENTO NOMINAL
ELEMENTOS DE CONCRECIÓN	H-25/B/20/1a	0,60	275	20mm.
ELEMENTOS EN CONTACTO CON EL TERRENO	H-25/B/20/1a	0,60	275	20mm.
PILARES	HA-25/B/20/1	0,60	280	30mm.
FORJADOS	HA-25/B/20/1	0,60	280	30mm.

ACERO ARMADURAS PASIVAS			NOTA:
ELEMENTO	TIPO	LIMITE ELASTICO N/mm ²	LA RESISTENCIA AL FUEGO DE TODOS LOS ELEMENTOS ESTRUCTURALES PRINCIPALES SERÁ DE: SÓTANO - 120 MINUTOS RESTO ESTRUCTURA - 60 MINUTOS
VARILLAS	B500S	500	

COEFICIENTES DE SEGURIDAD: $\gamma_{c1.35}$ $\gamma_{c1.150}$ $\gamma_{s1.05-1.25}$

ACERO ESTRUCTURAL (NORMA CTE DB-SE-ACERO)

ELEMENTO	TIPO	LIMITE ELASTICO N/mm ²
VIGAS Y PILARES	S275JR	275

NOTAS PARA EL ACERO ESTRUCTURAL:

- DIMENSIONES EN MILÍMETROS.
- SOLDADURAS: SEGUN CTE DB-SE-ACERO.
- SOLDADURAS EN ANGULO: LA GARGANTA SERÁ 0,7 VECES EL ESPESOR DE LA PIEZA MÁS FINA DE LA UNIÓN.
- CAJONES CON CORDÓN CONTINUO DE SOLDADURA.

CODIGO 2013 V&L 01

PROYECTO de EJECUCIÓN
15 VIVIENDAS COLECTIVAS
ARAVACA MADRID

JULIO 2014

DIN A1 VARIAS

EST. E-74

PLANO

Armado de Escaleras Conjunto

Vivienda Unifamiliar

LA PROPIEDAD: "ALEROS c.b."

LOS ARQUITECTOS:

V & L s.l.

PADILLA & VELARDE

Estudio de Arquitectura

c/ Fuencarral 44, edif.3, local 36
Alcobendas
Madrid

TEL.916.295.902
TEL.639.034.968
TEL.600.577.597