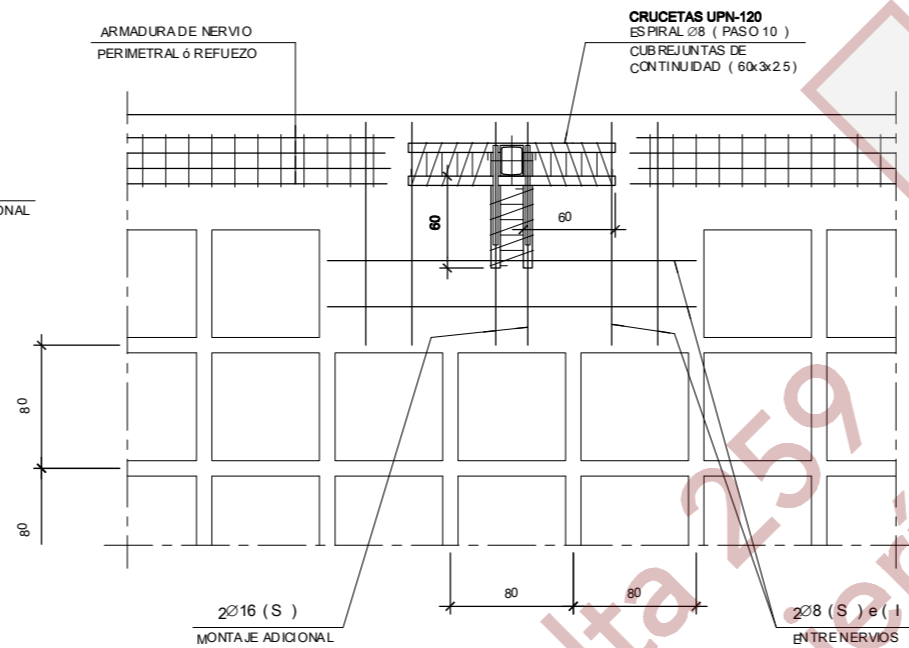


PILAR INTERIOR



PILAR DE FACHADA

HIPOTESIS DE CALCULO (NORMA EHE)

HIPOTESIS DE CONTROL		COEFICIENTES DE SEGURIDAD	
CONTROL DE LA EJECUCION A NIVEL NORMAL		$\gamma_{cr}=1.50$	$\gamma_{pr}=1.35$
CONTROL ESTADISTICO DEL HORMIGON		$\gamma_{cr}=1.15$	$\gamma_{pr}=1.50$
CONTROL DEL ACERO A NIVEL NORMAL			

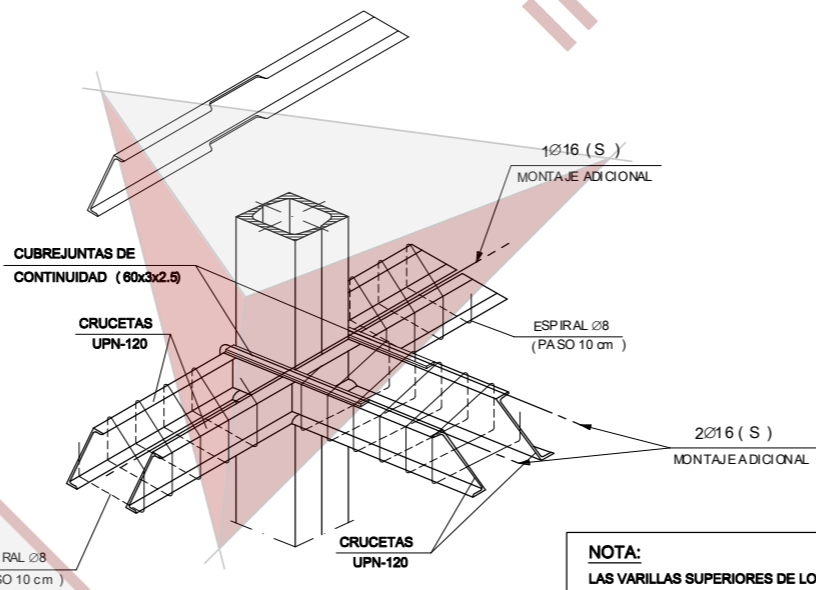
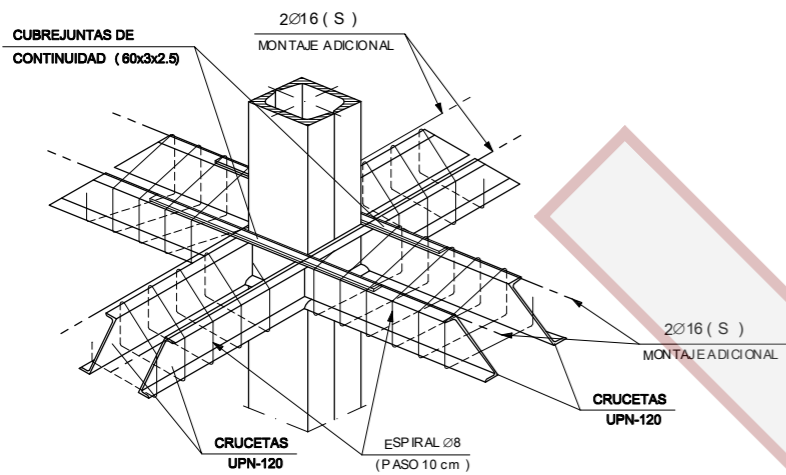
CARACTERISTICAS DE LOS MATERIALES				
HORMIGON				
ELEMENTO	TIPO	RELACION AGUA/CEMENTO	CEMENTO kg/m ³	RECUBRIMIENTO NOMINAL
ELEMENTOS DE CONCRECIÓN	H-25/B/20/1a	0.60	275	20mm.
ELEMENTOS EN CONTACTO CON EL TERRENO	H-25/B/20/1a	0.60	275	20mm.
PILARES	HA-25/B/20/1	0.60	250	30mm.
FORJADOS	HA-25/B/20/1	0.60	250	30mm.

ACERO ARMADURAS PASIVAS			NOTA: LA RESISTENCIA AL FUEGO DE TODOS LOS ELEMENTOS ESTRUCTURALES PRINCIPALES SERÁ DE: SÓTANO - 120 MINUTOS RESTO ESTRUCTURA - 60 MINUTOS
ELEMENTO	TIPO	LIMITE ELÁSTICO N/mm ²	
VARILLAS	B500S	500	

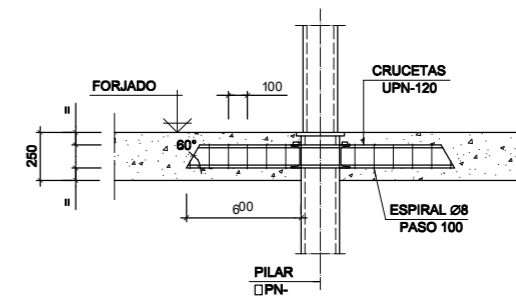
COEFICIENTES DE SEGURIDAD:		
γ_{cr}	1.35	γ_{pr}
γ_{cr}	1.50	γ_{pr}
γ_{cr}	1.05-1.25	γ_{pr}

ACERO ESTRUCTURAL (NORMA EHE DB-SE-ACERO)		
ELEMENTO	TIPO	LIMITE ELÁSTICO N/mm ²
VIGAS Y PILARES	S275JR	275

NOTAS PARA EL ACERO ESTRUCTURAL:
 -DIMENSIONES EN MILÍMETROS.
 -SOLDADURAS: SEGUN CTE DB-SE-ACERO.
 -SOLDADURAS EN ÁNGULO: LA GARGANTA SERÁ 0.7 VECES EL ESPESOR DE LA PIEZA MÁS FINA DE LA UNIÓN.
 -CAJONES CON CORDÓN CONTINÚO DE SOLDADURA.



NOTA:
 LAS VARILLAS SUPERIORES DE LOS REPARTOS Y DE LAS CRUCETAS, LLEVARÁN PATA CUANDO ÉSTOS LLEGUEN AL BORDE.



SECCION PUNZONAMIENTO EN PILARES METALICOS
 ESCALA 1:20

ARMADO DE CAPITELES

S/E
 (S) ARMADO SUPERIOR
 (I) ARMADO INFERIOR

CODIGO 2013 V&L 01

PROYECTO de EJECUCIÓN
 15 VIVIENDAS COLECTIVAS

ARAVACA MADRID

JULIO 2014

DIN A1 VARIAS

EST. E-72

PLANO
Detalles Generales del Forjado II Conjunto Vivienda Unifamiliar

LA PROPIEDAD:
 "ALEROS c. b."

LOS ARQUITECTOS:



PADILLA & VELARDE

Estudio de Arquitectura

c/ Fuencarral 44, edif.3, local 36
 Alcobendas
 Madrid

TEL. 916.295.902
 TEL. 639.034.968
 TEL. 600.577.597