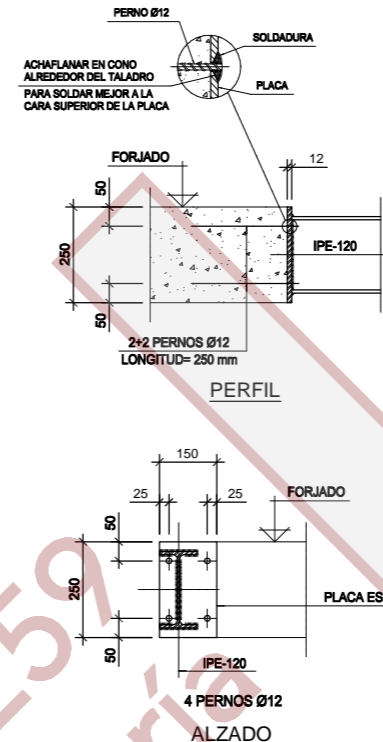


PLANTA DE PRIMERA - ARMADO SUPERIOR (ADOSADOS 1 Y 2)

ESCALA 1:50
 ESPESOR DEL FORJADO=25 CM. (20+5)
 RETICULA 80x80 (BLOQUES HORMIGÓN PERMANENTES de 70x70x20)
 CARGA MUERTA = 2.0 kN/m²
 SOBRECARGA DE USO = 2.0 kN/m²



PERFIL EN HUECO ASCENSOR
 ESCALA 1:10

HIPOTESIS DE CALCULO (NORMA EHE)

HIPOTESIS DE CONTROL		COEFICIENTES DE SEGURIDAD	
CONTROL DE LA EJECUCION A NIVEL NORMAL	$\gamma_{c1}=1.50$	$\gamma_{s1}=1.35$	
CONTROL ESTADISTICO DEL HORMIGON	$\gamma_{c2}=1.50$	$\gamma_{s2}=1.50$	
CONTROL DE LA ACERO A NIVEL NORMAL			

CARACTERISTICAS DE LOS MATERIALES

HORMIGON				
ELEMENTO	TIPO	RESISTENCIA A LA COMPRESION (MPa)	CEMENTO (kg/m ³)	RECUBRIMIENTO NOMINAL (mm)
ELEMENTOS DE CIMENTACION	H-25/B/20/1b	0.60	2.5	2mm.
ELEMENTOS EN CONTACTO CON EL TERRENO	H-25/B/20/1b	0.60	2.5	2mm.
PILARES	HA-25/B/20/1	0.60	2.5	3mm.
FORJADOS	HA-25/B/20/1	0.60	2.5	3mm.

ACERO ARMADURAS PASIVAS			NOTA: LA RESISTENCIA AL FUEGO DE TODOS LOS ELEMENTOS ESTRUCTURALES PRINCIPALES SERA DE: SÓTANO - 120 MINUTOS RESTO ESTRUCTURA - 60 MINUTOS
ELEMENTO	TIPO	LIMITE ELASTICO (N/mm ²)	
TODOS	B500S	500	

COEFICIENTES DE SEGURIDAD: $\gamma_{c1}=1.35$ $\gamma_{c2}=1.50$ $\gamma_{s1}=1.05-1.25$

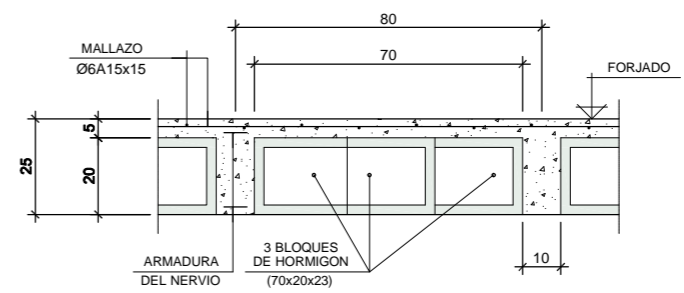
ACERO ESTRUCTURAL (NORMA CTE DB-SE-ACERO)

ELEMENTO	TIPO	LIMITE ELASTICO (N/mm ²)
VIGAS Y PILARES	S275JR	275

NOTAS PARA EL ACERO ESTRUCTURAL:

- DIMENSIONES EN MILÍMETROS
- SOLDADURAS: SEGUN CTE DB-SE-ACERO
- SOLDADURAS EN ANGULO: LA GARGANTA SERA 0.7 VECES EL ESPESOR DE LA PIEZA MAS FINA DE LA UNION.
- CAJONES CON CORDON CONTINUO DE SOLDADURA.

- NOTAS:**
- LAS DIMENSIONES ESTÁN EXPRESADAS EN METROS Y DEBERÁN SER CONFIRMADAS POR LA DIRECCIÓN FACULTATIVA.
 - VER ARMADO INFERIOR DEL FORJADO EN PLANO E-38.
 - VER DETALLES DEL FORJADO EN PLANOS E-71 Y E-72.
 - VER PERGOLAS EN PLANO E-73.
 - VER ESCALERA EN PLANO E-74.



SECCION FORJADO CRUZADO
 ESCALA 1:10

ARMADURA DEL FORJADO:

ARMADURA BASE:
 ARMADURA LONGITUDINAL: 10/12 (S) e (I) POR NERVIOS NO INDICADA EN PLANTAS.
 ARMADURA TRANSVERSAL: 10/12 (S) e (I) POR NERVIOS NO INDICADA EN PLANTAS.

ARMADURA DE REFUERZO:
 INDICADA EN CADA PLANTA EN POSICIÓN, LONGITUD Y CALIBRE DE BARRA.

CODIGO 2013 V&L 01

PROYECTO de EJECUCIÓN
 15 VIVIENDAS COLECTIVAS
 ARAVACA MADRID

JULIO 2014

DIN A1 1:50

EST. E-39

PLANO
Pl. Primera Armado Superior Adosados 1 y 2 Vivienda Unifamiliar

LA PROPIEDAD:
 "ALEROS c. b."

LOS ARQUITECTOS:



PADILLA & VELARDE

Estudio de Arquitectura
 c/ Fuencarral 44, edif.3, local 36
 Alcobendas Madrid

TEL. 916.295.902
 TEL. 639.034.968
 TEL. 600.577.597