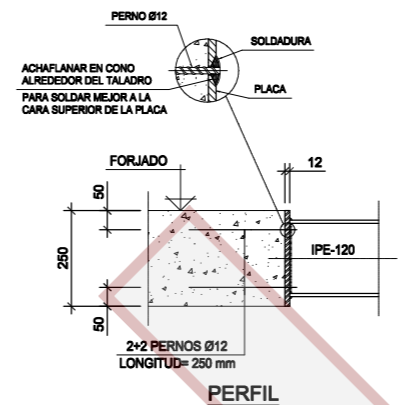
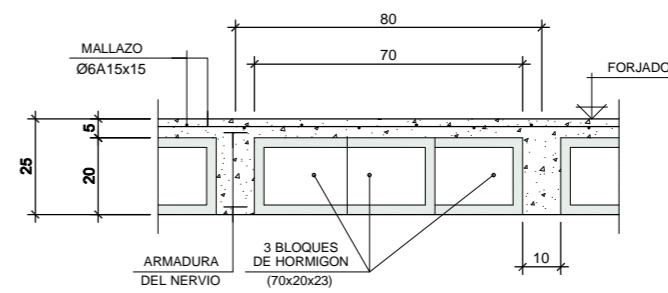


PLANTA DE PRIMERA - ARMADO INFERIOR (ADOSADOS 1 Y 2)

ESCALA 1:50
 ESPESOR DEL FORJADO=25 CM. (20+5)
 RETICULA 80x80 (BLOQUES HORMIGÓN PERMANENTES de 70x70x20)
 CARGA MUERTA = 2.0 kN/m²
 SOBRECARGA DE USO = 2.0 kN/m²



PERFIL EN HUECO ASCENSOR
 ESCALA 1:10



SECCION FORJADO CRUZADO
 ESCALA 1:10

ARMADURA DEL FORJADO:
ARMADURA BASE.
 ARMADURA LONGITUDINAL: 1Ø12 (S) e (I) POR NERVIOS NO INDICADA EN PLANTAS.
 ARMADURA TRANSVERSAL: 1Ø12 (S) e (I) POR NERVIOS NO INDICADA EN PLANTAS.
ARMADURA DE REFUERZO.
 INDICADA EN CADA PLANTA EN POSICIÓN, LONGITUD Y CALIBRE DE BARRA.

HIPOTESIS DE CALCULO (NORMA EHE)

HIPOTESIS DE CONTROL		COEFICIENTES DE SEGURIDAD	
CONTROL DE LA EJECUCIÓN A NIVEL NORMAL	$\gamma_{cr}=1.50$	$\gamma_{st}=1.35$	
CONTROL ESTADÍSTICO DEL HORMIGÓN	$\gamma_{cr}=1.5$	$\gamma_{st}=1.50$	
CONTROL DE LA EJECUCIÓN A NIVEL NORMAL			

CARACTERÍSTICAS DE LOS MATERIALES				
HORMIGÓN				
ELEMENTO	TIPO	RESISTENCIA A LA COMPRESIÓN f _{cd} (MPa)	CEMENTO (kg/m ³)	RECUPERAMIENTO (%)
ELEMENTOS DE CIMENTACIÓN	HA-25/B/20/1b	0.60	2.5	2mm.
ELEMENTOS EN CONTACTO CON EL TERRENO	HA-25/B/20/1b	0.60	2.5	2mm.
PILARES	HA-25/B/20/1	0.60	2.5	3mm.
FORJADOS	HA-25/B/20/1	0.60	2.5	3mm.

ACERO ARMADURAS PASIVAS		NOTA:
ELEMENTO	TIPO	LÍMITE ELÁSTICO f _{yk} (N/mm ²)
TODOS	B500S	500

LA RESISTENCIA AL FUEGO DE TODOS LOS ELEMENTOS ESTRUCTURALES PRINCIPALES SERÁ DE: SÓTANO - 120 MINUTOS, RESTO ESTRUCTURA - 60 MINUTOS

COEFICIENTES DE SEGURIDAD:		$\gamma_{cr}=1.35$	$\gamma_{cr}=1.50$	$\gamma_{cr}=1.05-1.25$
ACERO ESTRUCTURAL (NORMA CTE DB-SE-ACERO)				
ELEMENTO	TIPO	LÍMITE ELÁSTICO f _{yk} (N/mm ²)		
VIGAS Y PILARES	S275JR	275		

NOTAS PARA EL ACERO ESTRUCTURAL:
 - DIMENSIONES EN MILÍMETROS
 - SOLDADURAS - SEGUN CTE DB-SE-ACERO
 - SOLDADURAS EN ÁNGULO - LA GARGANTA SERÁ 0.7 VECES EL ESPESOR DE LA PIEZA MÁS FINA DE LA UNIÓN.
 - CAJONES CON CORDÓN CONTINUO DE SOLDADURA.

- NOTAS:**
- LAS DIMENSIONES ESTÁN EXPRESADAS EN METROS Y DEBERÁN SER CONFIRMADAS POR LA DIRECCIÓN FACULTATIVA.
 - VER ARMADO SUPERIOR DEL FORJADO EN PLANO E-39.
 - VER DETALLES DEL FORJADO EN PLANOS E-71 Y E-72.
 - VER PERGOLAS EN PLANO E-73.
 - VER ESCALERA EN PLANO E-74.

CODIGO 2013 V&L 01

PROYECTO de EJECUCIÓN
 15 VIVIENDAS COLECTIVAS
 ARAVACA MADRID

JULIO 2014

DIN A1 1:50

EST. E-38

PLANO
Pl. Primera Armado Inferior Adosados 1 y 2 Vivienda Unifamiliar

LA PROPIEDAD:
 "ALEROS c. b."

LOS ARQUITECTOS:

V & L s.l.
PADILLA & VELARDE
 Estudio de Arquitectura
 c/ Fuencarral 44, edif.3, local 36
 Alcobendas Madrid
 TEL. 916.295.902
 TEL. 639.034.968
 TEL. 600.577.597