

PLANTA PRIMERA - FORMA Y ARMADURA DE CORTANTE EN NERVIOS (ADOSADOS 1 Y 2)

ESCALA 1:50  
ESPESOR DEL FORJADO=25 CM. (20+5)

HIPOTESIS DE CALCULO (NORMA EHE)

HIPOTESIS DE CONTROL		COEFICIENTES DE SEGURIDAD	
CONTROL DE LA EJECUCION A NIVEL NORMAL		$\gamma_{c1.150}$	$\gamma_{s1.35}$
CONTROL ESTADISTICO DEL HORMIGON		$\gamma_{c1.115}$	$\gamma_{s1.50}$
CONTROL DEL ACERO A NIVEL NORMAL			

CARACTERISTICAS DE LOS MATERIALES				
HORMIGON				
ELEMENTO	TIPO	RELACION AGUA/CEMENTO	CEMENTO kg/m <sup>3</sup>	RECLUTAMIENTO NOMINAL
ELEMENTOS DE CONSTRUCCION	H/A-25/B/20/1a	0.60	275	20mm.
ELEMENTOS EN CONTACTO CON EL TERRENO	H/A-25/B/20/1a	0.60	275	20mm.
PILARES	HA-25/B/20/1	0.60	275	20mm.
FORJADOS	HA-25/B/20/1	0.60	275	20mm.

ACERO ARMADURAS PASIVAS			NOTA:
ELEMENTO	TIPO	LIMITE ELASTICO N/mm <sup>2</sup>	LA RESISTENCIA AL FUEGO DE TODOS LOS ELEMENTOS ESTRUCTURALES PRINCIPALES SERA DE: SOTANO - 120 MINUTOS RESTO ESTRUCTURA - 60 MINUTOS
FORJADOS	B500S	500	

COEFICIENTES DE SEGURIDAD:		
$\gamma_{c1.35}$	$\gamma_{c1.150}$	$\gamma_{m1.05-1.25}$

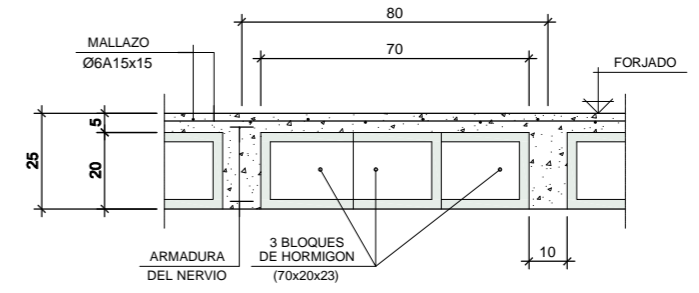
ACERO ESTRUCTURAL (NORMA EHE DB-SE-ACERO)		
ELEMENTO	TIPO	LIMITE ELASTICO N/mm <sup>2</sup>
VIGAS Y PILARES	S275JR	275

NOTAS PARA EL ACERO ESTRUCTURAL:

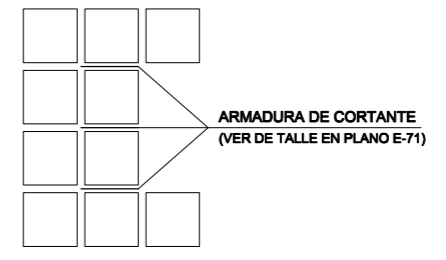
- DIMENSIONES EN MILIMETROS
- SOLDADURAS: SEGUN CTE DB-SE-ACERO
- SOLDADURAS EN ANGULO: LA GARGANTA SERA 0.7 VECES EL ESPESOR DE LA PIEZA MAS FINA DE LA UNION
- CAJONES CON CORDON CONTINUO DE SOLDADURA.

NOTAS:

- LAS DIMENSIONES ESTAN EXPRESADAS EN METROS Y DEBERAN SER CONFIRMADAS POR LA DIRECCION FACULTATIVA.
- VER ARMADO DEL FORJADO EN PLANOS E-38 Y E-39.
- VER DETALLES DEL FORJADO EN PLANOS E-71 Y E-72.
- VER PERGOLAS EN PLANO E-73.
- VER SECCION X-X EN PLANO E-73.
- VER PERFIL HUECO ASCENSOR EN PLANO E-38.
- VER ESCALERA EN PLANO E-74.



SECCION FORJADO CRUZADO  
ESCALA 1:10



CODIGO 2013 V&L 01

PROYECTO de EJECUCION  
15 VIVIENDAS COLECTIVAS  
ARAVACA MADRID

JULIO 2014

DIN A1 1:50

EST. E-37

PLANO  
**Planta Primera**  
**Forma Adosados 1 y 2**  
**Vivienda Unifamiliar**

LA PROPIEDAD:  
"ALEROS c.b."

LOS ARQUITECTOS:

V & L s.l.  
**PADILLA & VELARDE**  
Estudio de Arquitectura  
c/ Fuencarral 44, edif.3, local 36  
Alcobendas  
Madrid

TEL.916.295.902  
TEL.639.034.968  
TEL.600.577.597