

PLANTA DE BAJA - ARMADO INFERIOR (ADOSADOS 1 Y 2)

ESCALA 1:50
 ESPESOR DEL FORJADO=25 CM. (20+5)
 RETICULA 80x80 (BLOQUES HORMIGÓN PERMANENTES de 70x70x20)

CARGA MUERTA | EN ZONA COMÚN (LOSA) = 2.0 kN/m² / EN ZONA DE TIERRAS= 5.0 kN/m²
 | EN RESTO (FORJADO) = 2.0 kN/m²
 SOBRECARGA DE USO = 2.0 kN/m²

HIPOTESIS DE CALCULO (NORMAEHE)

HIPOTESIS DE CONTROL	COEFICIENTES DE SEGURIDAD	
CONTROL DE LA EJECUCIÓN A NIVEL NORMAL	$\gamma_{cr}=1.50$	$\gamma_{pr}=1.35$
CONTROL ESTADÍSTICO DEL HORMIGÓN	$\gamma_{cr}=1.5$	$\gamma_{pr}=1.50$
CONTROL DEL ACERO A NIVEL NORMAL		

CARACTERÍSTICAS DE LOS MATERIALES

HORMIGÓN				
ELEMENTO	TIPO	RESISTENCIA A LA COMPRESIÓN (MPa)	CEMENTO (kg/m ³)	REQUERIMIENTO MINIMO
ELEMENTOS DE CONCRETO	H-25/B/20/1b	25	25	2mm.
ELEMENTOS EN CONTACTO CON EL TERRENO	H-25/B/20/1b	25	25	2mm.
PILARES	H-25/B/20/1	25	25	3mm.
FORJADOS	H-25/B/20/1	25	25	3mm.

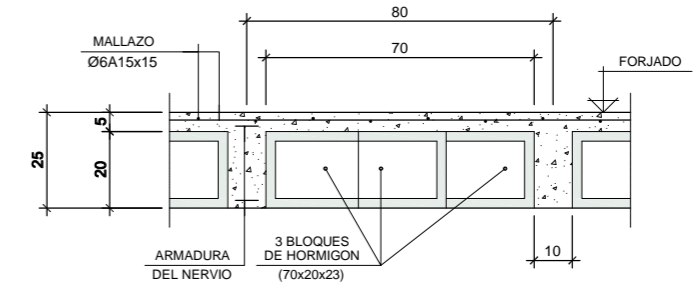
ACERO ARMADURAS PASIVAS			NOTA:
ELEMENTO	TIPO	LIMITE ELÁSTICO (N/mm ²)	LA RESISTENCIA AL FUEGO DE TODOS LOS ELEMENTOS ESTRUCTURALES PRINCIPALES SERÁ DE: SÓTANO - 120 MINUTOS RESTO ESTRUCTURA - 60 MINUTOS
TODOS	B500S	500	

COEFICIENTES DE SEGURIDAD:		
γ_{cr}	γ_{pr}	γ_{pr}
1.35	1.50	1.05-1.25
ACERO ESTRUCTURAL (NORMA CTE DB-SE-ACERO)		
ELEMENTO	TIPO	LIMITE ELÁSTICO (N/mm ²)
VIGAS Y PILARES	S275JR	275

NOTAS PARA EL ACERO ESTRUCTURAL:
 - DIMENSIONES EN MILÍMETROS
 - SOLDADURAS: SEGUN CTE DB-SE-ACERO
 - SOLDADURAS EN ÁNGULO: LA GARGANTA SERÁ 0.7 VECES EL ESPESOR DE LA PIEZA MÁS FINA DE LA UNIÓN.
 - CAJONES CON CORDÓN CONTINUO DE SOLDADURA.

NOTAS:

- LAS DIMENSIONES ESTÁN EXPRESADAS EN METROS Y DEBERÁN SER CONFIRMADAS POR LA DIRECCIÓN FACULTATIVA.
- VER ARMADO SUPERIOR DEL FORJADO EN PLANO E-22.
- VER DETALLES DEL FORJADO EN PLANOS E-71 Y E-72.
- VER ESCALERA EN PLANO E-74.



SECCION FORJADO CRUZADO
 ESCALA 1:10

ARMADURA DEL FORJADO:
ARMADURA BASE.
 ARMADURA LONGITUDINAL: 10/12 (S) e (I) POR NERVIOS NO INDICADA EN PLANTAS.
 ARMADURA TRANSVERSAL: 10/12 (S) e (I) POR NERVIOS NO INDICADA EN PLANTAS.
ARMADURA DE REFUERZO.
 INDICADA EN CADA PLANTA EN POSICIÓN, LONGITUD Y CALIBRE DE BARRA.

CODIGO 2013 V&L 01

PROYECTO de EJECUCIÓN
 15 VIVIENDAS COLECTIVAS
 ARAVACA MADRID

JULIO 2014

DIN A1 1:50

EST. E-21

PLANO
Pl. Baja Armado Inferior Adosados 1 y 2 Vivienda Unifamiliar

LA PROPIEDAD: "ALEROS c. b."

LOS ARQUITECTOS:

V & L s.l.
PADILLA & VELARDE
 Estudio de Arquitectura
 c/ Fuencarral 44, edif.3, local 36
 Alcobendas Madrid
 TEL.916.295.902
 TEL.639.034.968
 TEL.600.577.597