

HIPOTESIS DE CALCULO (NORMA EHE)

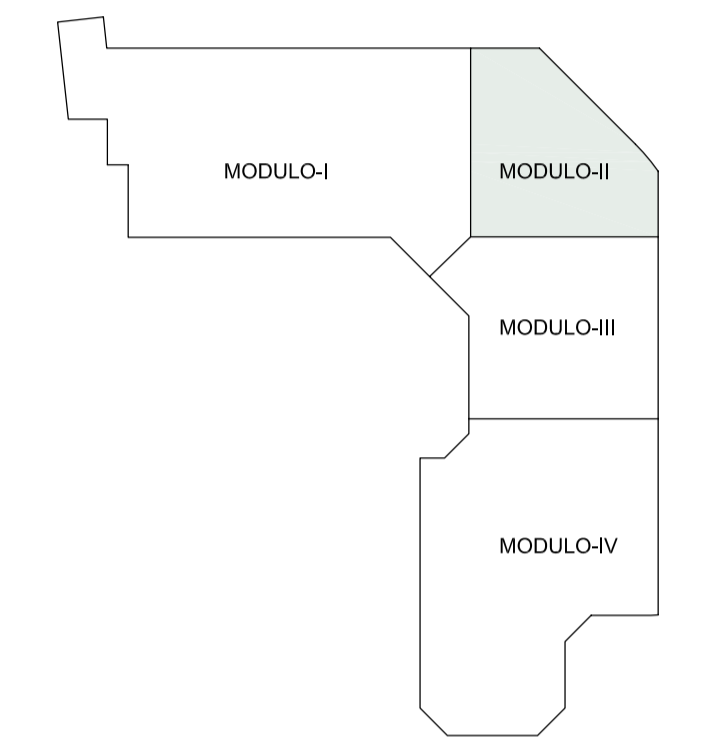
HIPOTESIS DE CONTROL	COEFICIENTES DE SEGURIDAD	
CONTROL DE LA EJECUCION A NIVEL NORMAL	$\gamma_{cp}=1.50$	$\gamma_{cm}=1.60$
CONTROL ESTADISTICO DEL HORMIGON	$\gamma_{cp}=1.50$	$\gamma_{cm}=1.60$
CONTROL DEL ACERO A NIVEL NORMAL	$\gamma_{st}=1.15$	

CARACTERISTICAS DE LOS MATERIALES

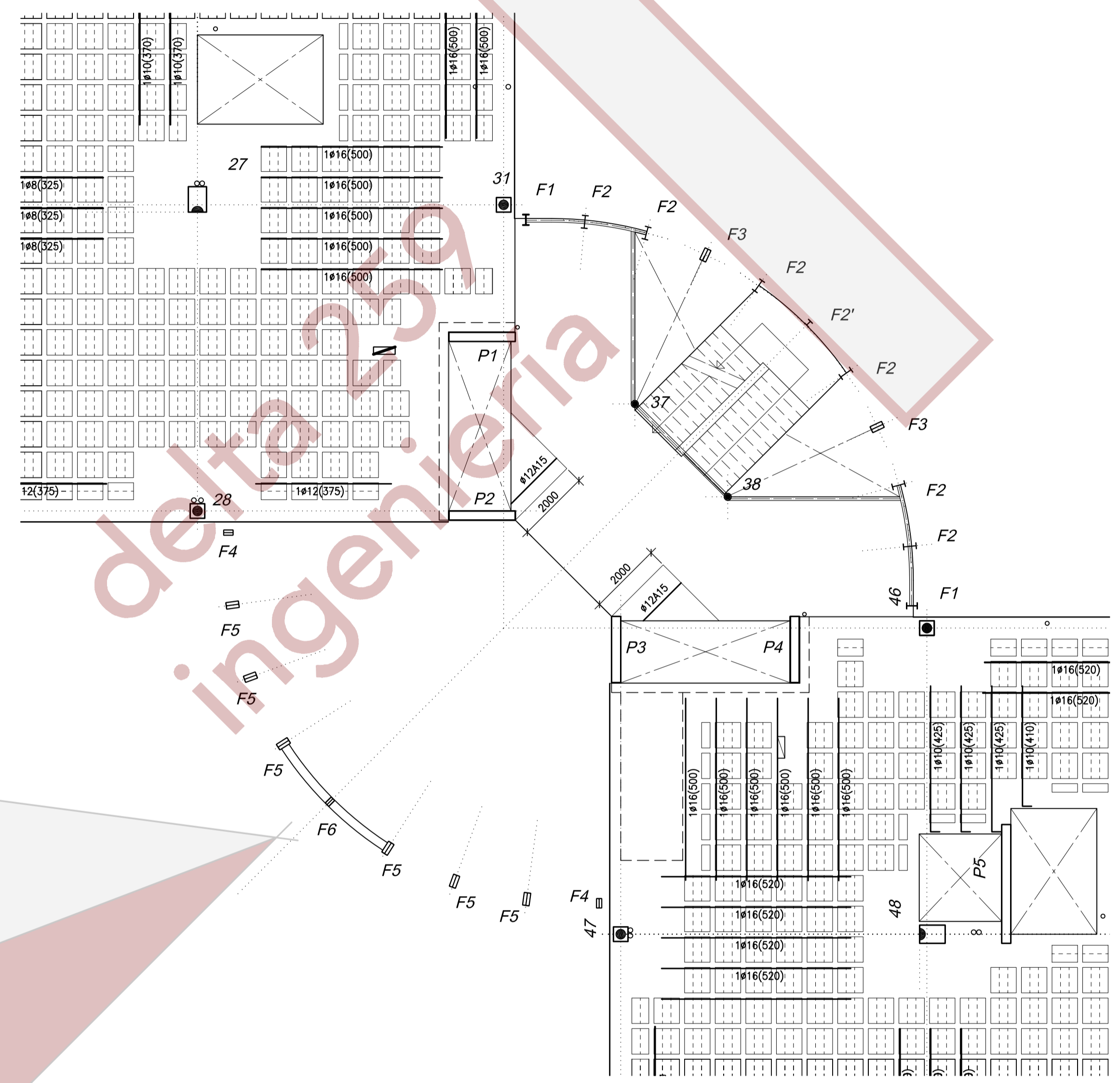
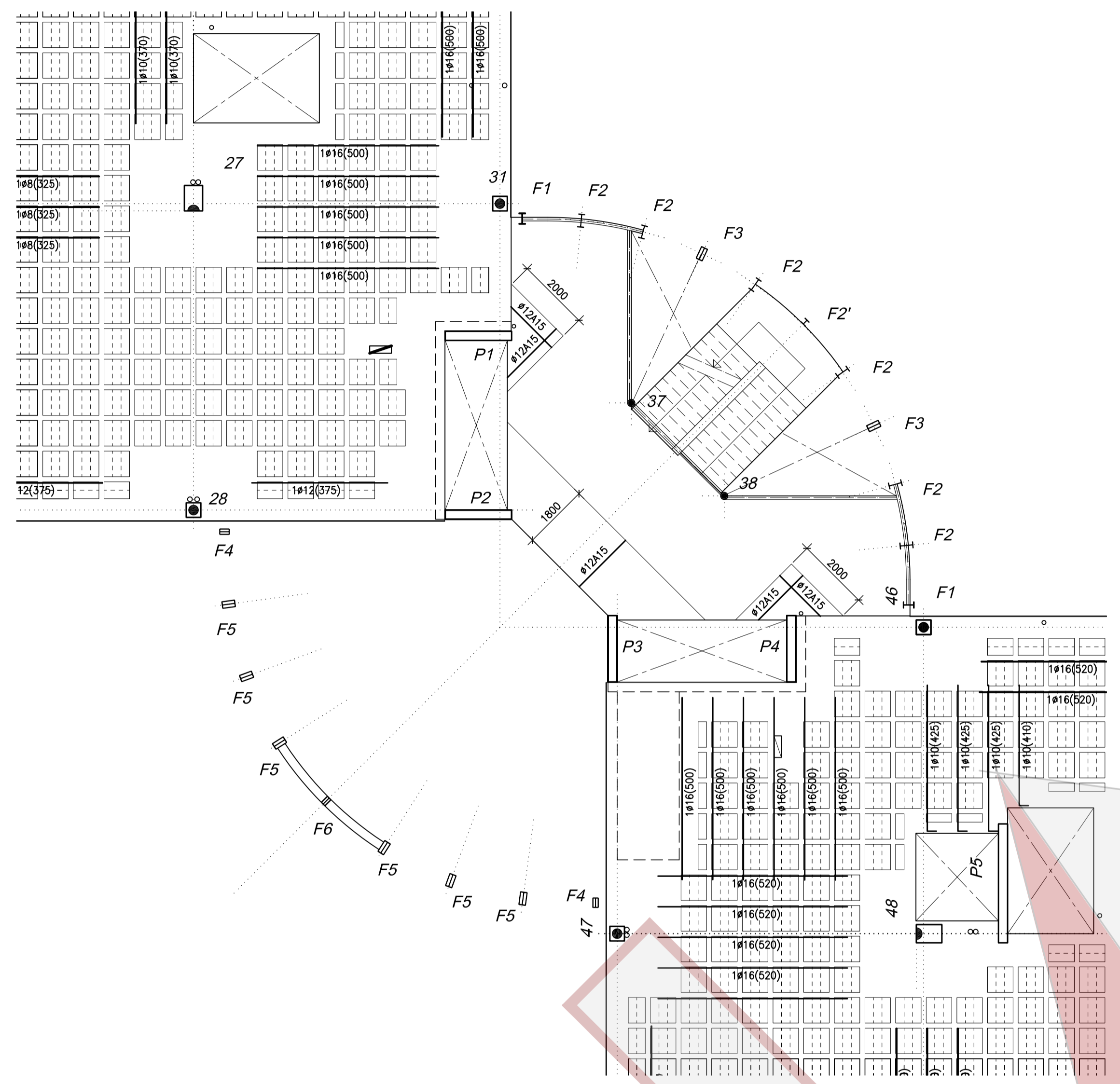
HORMIGON				
ELEMENTOS	TIPO	CONTENIDO MINIMO CEMENTO	MAXIMA RELACION A/C	RECUBRIMIENTO NOMINAL mm.
CIMENTACION	HA-25/B/20/IIa	275 kg/m <sup>3</sup>	0.60	35/70
MUROS	HA-25/B/20/IIb	300 kg/m <sup>3</sup>	0.55	40/70
PILOTES	HA-25/F/20/IIa	275 kg/m <sup>3</sup>	0.60	35
PILARES	HA-35/B/20/I	250 kg/m <sup>3</sup>	0.65	40
ALIBRE*	HA-35/B/20/IV	325 kg/m <sup>3</sup>	0.50	45
ESTRUCTURA INTERIOR	HA-25/B/20/I	250 kg/m <sup>3</sup>	0.65	30
ESTRUCTURA EXTERIOR	HA-25/B/20/IIb	300 kg/m <sup>3</sup>	0.55	40
LOSA e=40cm MOD.2 PL. SOTANO-I	HA-35/B/20/IIb	300 kg/m <sup>3</sup>	0.55	40

ACERO PARA ARMAR ACERO ESTRUCTURAL

ELEMENTOS	TIPO	LIMITE ELASTICO N/mm <sup>2</sup>	ELEMENTOS	TIPO	LIMITE ELASTICO N/mm <sup>2</sup>
TODOS	B-500S	500	TODOS	S275JR	275



PLANTA CLAVE



PLANTA PRIMERA (MODULO II)  
-ARMADURA SUPERIOR-

ESCALA 1:100  
ESPESOR LOSA=20cm.

CARGA MUERTA = 0.50 kN/m<sup>2</sup>  
SOBRECARGA = 4.0 kN/m<sup>2</sup>

ARMADURA BASE: #Ø12A15 (s.)

PLANTA PRIMERA (MODULO II)  
-ARMADURA INFERIOR-

ESCALA 1:100  
ESPESOR LOSA=20cm.

CARGA MUERTA = 0.50 kN/m<sup>2</sup>  
SOBRECARGA = 4.0 kN/m<sup>2</sup>

ARMADURA BASE: #Ø12A15 (s.)

REFERENCIA:  
E-078  
ESCALA:  
1/100  
FECHA:  
ENE. 2010  
ANULA AL:  
-----

MANUEL DE LORENZO

ARQUITECTO:  
JULIAN ROMERO S. E.  
28003 MADRID

CONFIRME EL PROMOTOR:



PROYECTO DE EJECUCION DE EDIFICIO DE OFICINAS Y APARCAMIENTO  
CARRETERA DE POZUELO DE ALARCON Nº 48  
MAJADAHONDA (MADRID)  
PLANTA PRIMERA -ARMADO- MODULO-I

Queda reservada la propiedad intelectual de este plano y esta prohibida su autorización escrita, la reproducción total o parcial del mismo así como su puesta a disposición de terceras personas o su utilización para otro fin que no sea el específico para el que ha sido realizado