

**HIPOTESIS DE CALCULO (NORMA EHE)**

HIPOTESIS DE CONTROL	COEFICIENTES DE SEGURIDAD	
CONTROL DE LA EJECUCION A NIVEL NORMAL	$\gamma_{cp}=1.50$	$\gamma_{cm}=1.60$
CONTROL ESTADISTICO DEL HORMIGON	$\gamma_{cp}=1.50$	$\gamma_{cm}=1.60$
CONTROL DEL ACERO A NIVEL NORMAL	$\gamma_{st}=1.15$	

**CARACTERISTICAS DE LOS MATERIALES**

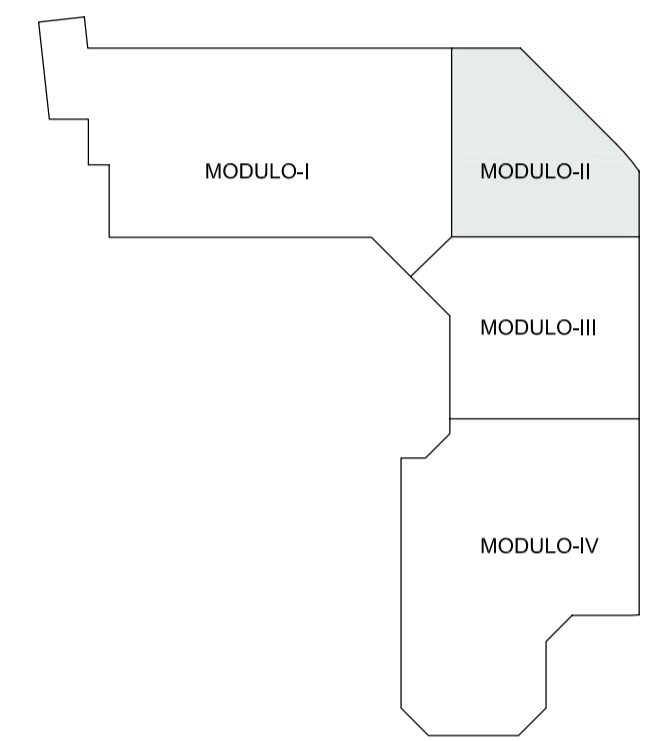
HORMIGON				
ELEMENTOS	TIPO	CONTENIDO MINIMO CEMENTO	MAXIMA RELACION A/C	RECUBRIMIENTO NOMINAL mm.
CIMENTACION	HA-25/B/20/IIa	275 kg/m³	0.60	35/70
MUROS	HA-25/B/20/IIb	300 kg/m³	0.55	40/70
PILOTES	HA-25/F/20/IIa	275 kg/m³	0.60	35
PILARES	HA-35/B/20/I	250 kg/m³	0.65	40
ALIBRE*	HA-35/B/20/IV	325 kg/m³	0.50	45
ESTRUCTURA INTERIOR	HA-25/B/20/I	250 kg/m³	0.65	30
ESTRUCTURA EXTERIOR	HA-25/B/20/IIb	300 kg/m³	0.55	40
LOSA e=40cm MOD.2 PL. SOTANO-I	HA-35/B/20/IIb	300 kg/m³	0.55	40

**ACERO PARA ARMAR**

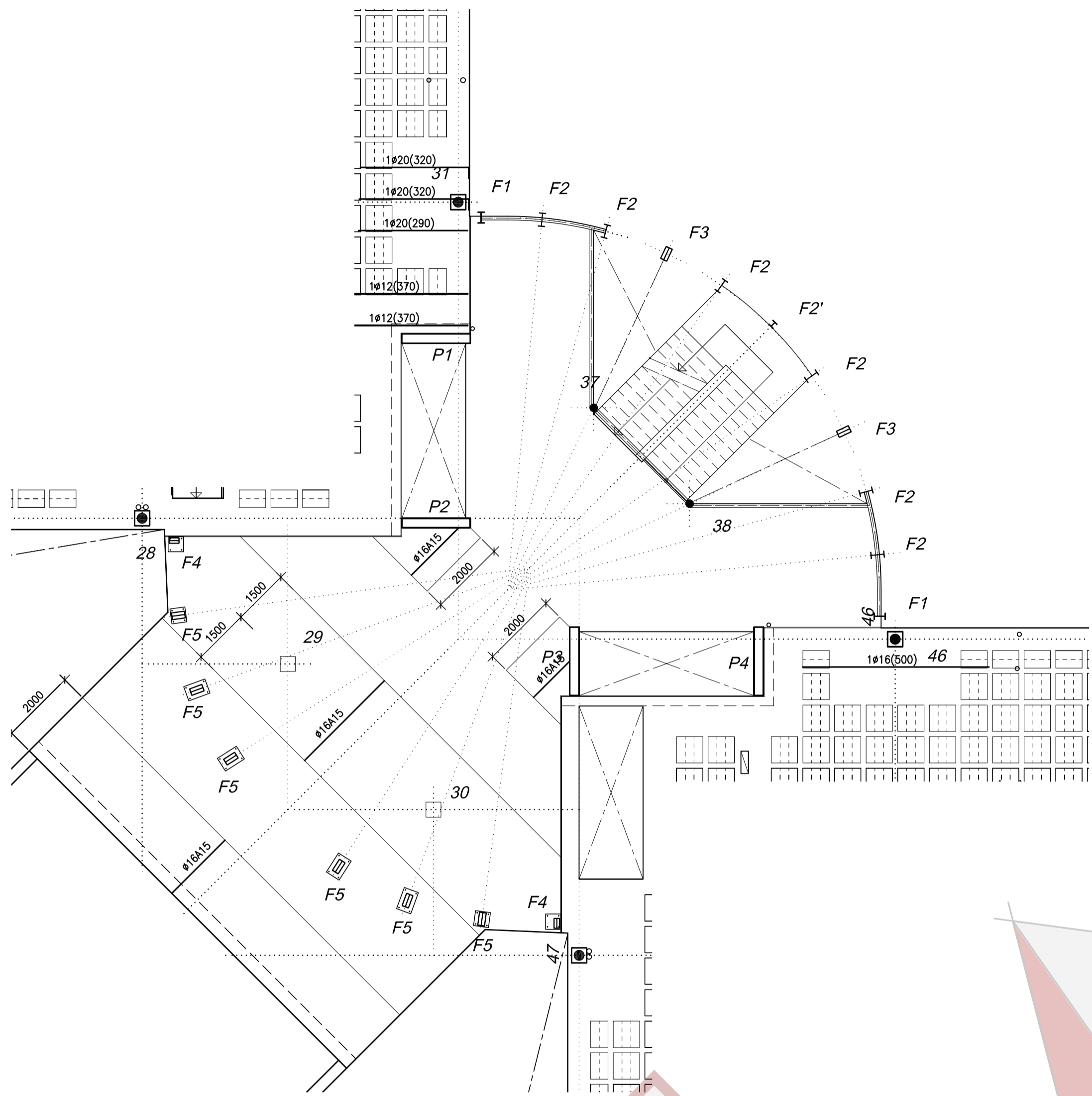
ELEMENTOS	TIPO	LIMITE ELASTICO N/mm²
TODOS	B-500S	500

**ACERO ESTRUCTURAL**

ELEMENTOS	TIPO	LIMITE ELASTICO N/mm²
TODOS	S275JR	275



PLANTA CLAVE



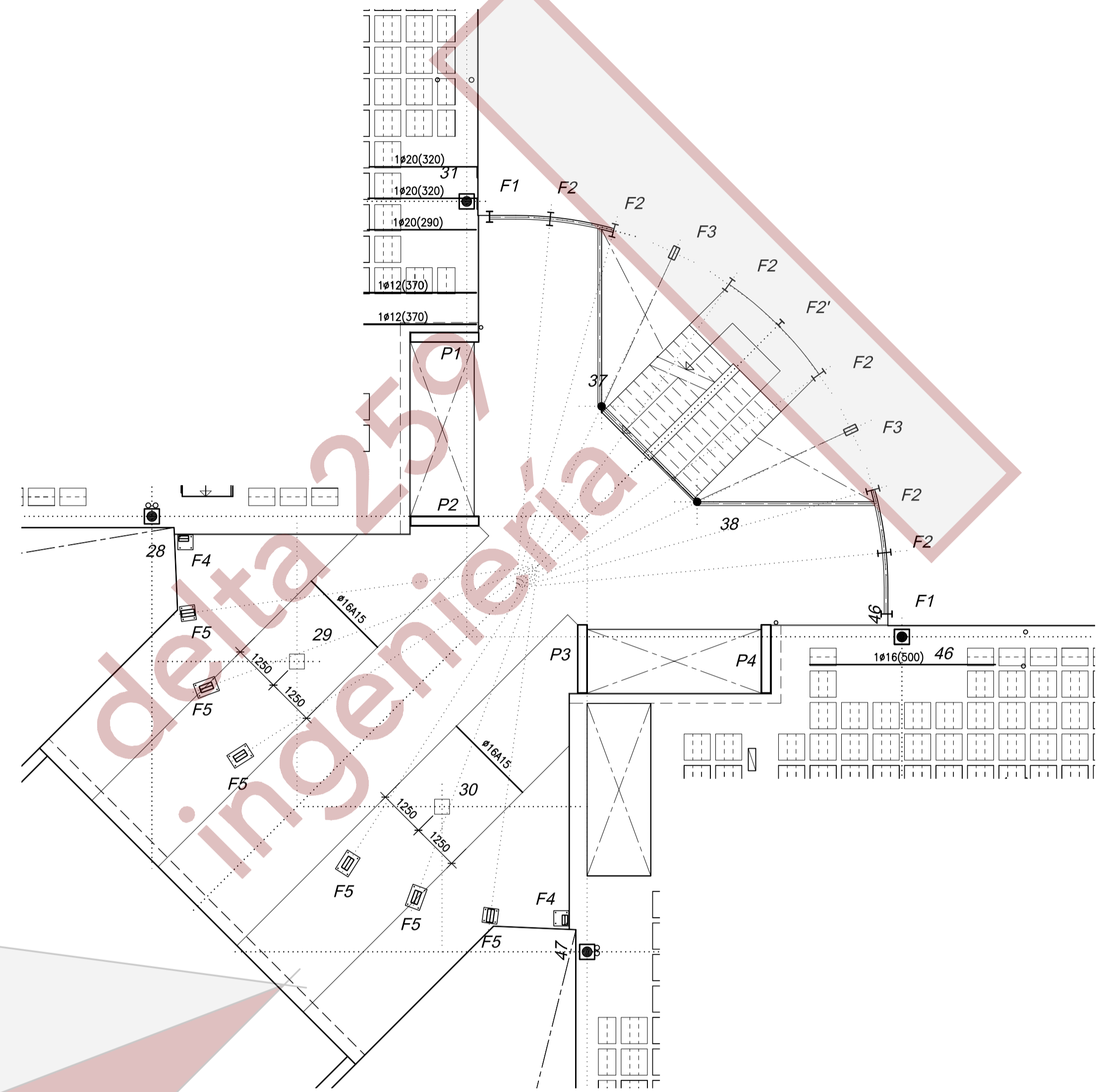
**PLANTA BAJA (MODULO II)  
-ARMADURA LONGITUDINAL SUPERIOR-**

ESCALA 1:100  
ESPESOR DE LA LOSA=30cm.

NOTA: LOS REFUERZOS NO ACOTADOS IRAN CENTRADOS EN LOS ELEMENTOS ESTRUCTURALES VERTICALES (PILARES Y MUROS).

CARGA MUERTA = 0.50 kN/m²  
SOBRECARGA = 4.0 kN/m²

ARMADURA BASE: #Ø12A15 (s.)



**PLANTA BAJA (MODULO II)  
-ARMADURA TRANSVERSAL SUPERIOR-**

ESCALA 1:100  
ESPESOR DE LA LOSA=30cm.

NOTA: LOS REFUERZOS NO ACOTADOS IRAN CENTRADOS EN LOS ELEMENTOS ESTRUCTURALES VERTICALES (PILARES Y MUROS).

CARGA MUERTA = 0.50 kN/m²  
SOBRECARGA = 4.0 kN/m²

ARMADURA BASE: #Ø12A15 (s.)

REFERENCIA: E-061  
ESCALA: 1/100  
FECHA: ENE. 2010  
ANULA AL: -----

MANUEL DE LORENZO

ARQUITECTO: JULIAN ROMERO S. 28003 MADRID

CONFORME EL PROMOTOR:



PROYECTO DE EJECUCION DE EDIFICIO DE OFICINAS Y APARCAMIENTO  
CARRETERA DE POZUELO DE ALARCON Nº 48  
MAJADAHONDA (MADRID)  
PLANTA BAJA -ARMADO- MODULO-II

Queda reservada la propiedad intelectual de este plano y está prohibida sin autorización escrita, la reproducción total o parcial del mismo así como su puesta a disposición de terceras personas o su utilización para otro fin que no sea el específico para el que ha sido realizado.