

HIPOTESIS DE CALCULO (NORMA EHE)

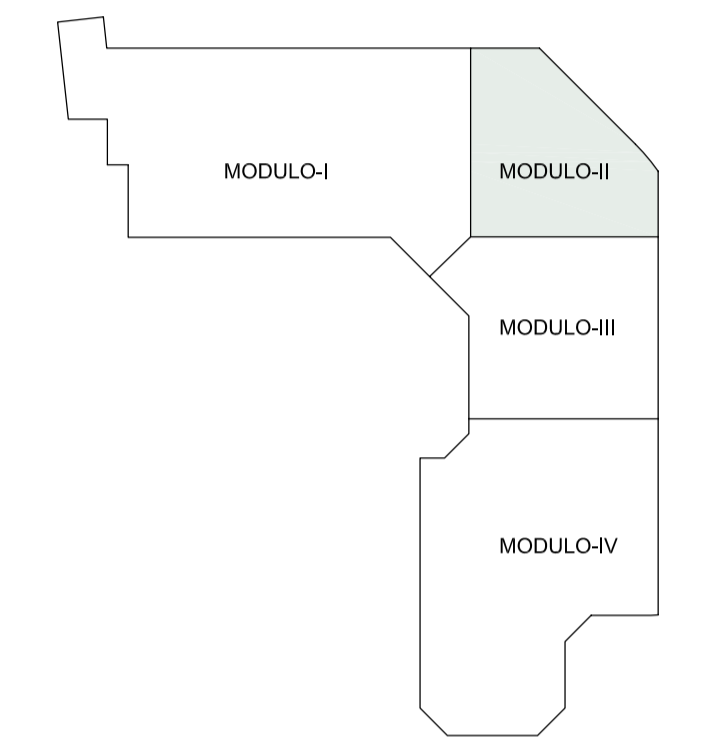
HIPOTESIS DE CONTROL	COEFICIENTES DE SEGURIDAD	
CONTROL DE LA EJECUCION A NIVEL NORMAL	$\gamma_{cp}=1.50$	$\gamma_{cm}=1.60$
CONTROL ESTADISTICO DEL HORMIGON	$\gamma_{cp}=1.50$	$\gamma_{cm}=1.50$
CONTROL DEL ACERO A NIVEL NORMAL	$\gamma_{st}=1.15$	

CARACTERISTICAS DE LOS MATERIALES

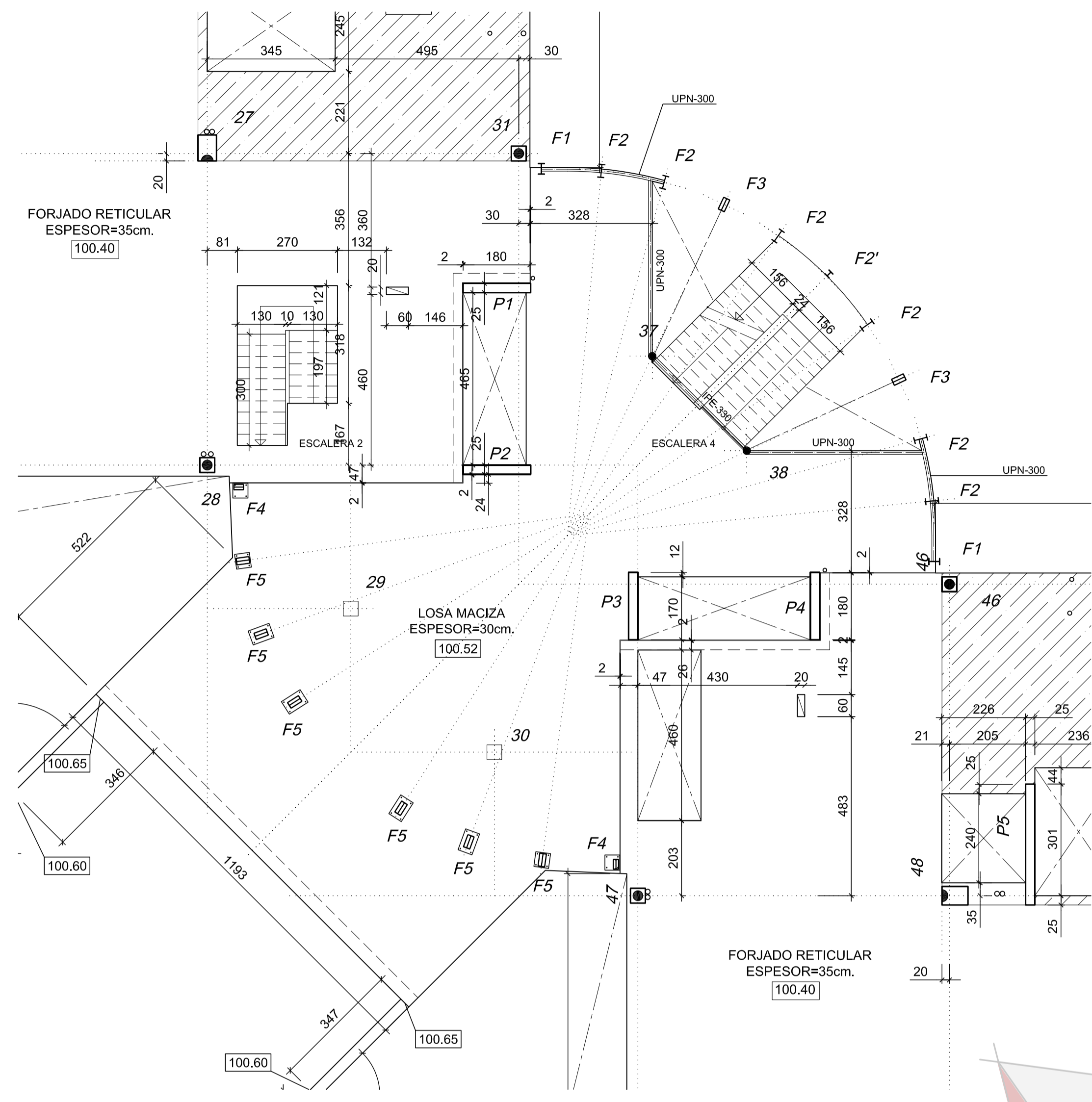
HORMIGON				
ELEMENTOS	TIPO	CONTENIDO MINIMO CEMENTO	MAXIMA RELACION A/C	RECUBRIMIENTO NOMINAL mm.
CIMENTACION	HA-25/B/20/0a	275 kg/m ³	0.60	35/70
MUROS	HA-25/B/20/0b	300 kg/m ³	0.55	40/70
PILOSES	HA-25/F/20/0a	275 kg/m ³	0.60	35
PILARES	HA-35/B/20/1	250 kg/m ³	0.65	40
ALIBES*	HA-35/B/20/IV	325 kg/m ³	0.50	45
ESTRUCTURA INTERIOR	HA-25/B/20/1	250 kg/m ³	0.65	30
ESTRUCTURA EXTERIOR	HA-25/B/20/0b	300 kg/m ³	0.55	40
LOSA e= 40cm MOD.2 PL. SOTIANO-I	HA-35/B/20/0b	300 kg/m ³	0.55	40

ACERO PARA ARMAR ACERO ESTRUCTURAL

ACERO PARA ARMAR		ACERO ESTRUCTURAL	
ELEMENTOS	TIPO	LIMITE ELASTICO N/mm ²	LIMITE ELASTICO N/mm ²
TODOS	B-500S	500	TODOS
			S275JR
			275



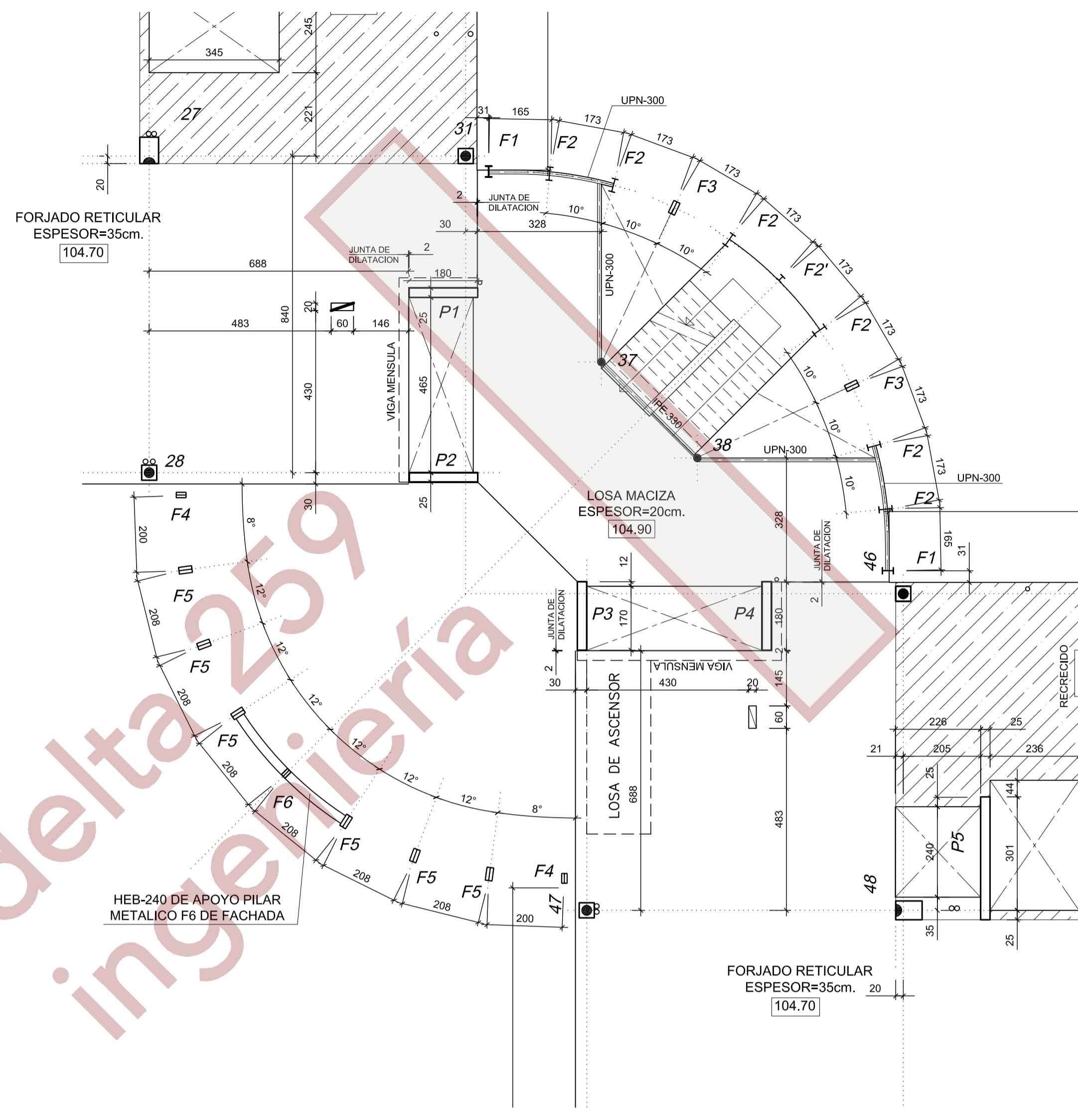
PLANTA CLAVE



PLANTA BAJA (MODULO II)

-GEOMETRIA-

ESCALA 1:100
ESPESOR DE LA LOSA=30cm.



PLANTA PRIMERA (MODULO II)

-GEOMETRIA-

ESCALA 1:100
ESPESOR DE LA LOSA=20cm.

REFERENCIA:
E-054
ESCALA:
1/100
FECHA:
ENE. 2010
ANULA AL:

MANUEL DE LORENZO

ARQUITECTO:
JULIAN ROMERO S.F.
28003 MADRID

CONFORME EL PROMOTOR:



PROYECTO DE EJECUCION DE EDIFICIO DE OFICINAS Y APARCAMIENTO
CARRETERA DE POZUELO DE ALARCON Nº 48 (MADRID)
MAJADAHONDA
PLANTA BAJA Y PRIMERA -GEOMETRIA- MODULO-II

Queda reservada la propiedad intelectual de este plano y esta prohibida sin autorización escrita la reproducción total o parcial del mismo así como su puesta a disposición de terceras personas o su utilización para otro fin que no sea el específico para el que ha sido realizado