

HIPOTESIS DE CALCULO (NORMA EHE)

HIPOTESIS DE CONTROL	COEFICIENTES DE SEGURIDAD	
CONTROL DE LA EJECUCION A NIVEL NORMAL	$\gamma_{cp}=1.50$	$\gamma_{cm}=1.60$
CONTROL ESTADISTICO DEL HORMIGON	$\gamma_{cp}=1.50$	$\gamma_{cm}=1.60$
CONTROL DEL ACERO A NIVEL NORMAL	$\gamma_{st}=1.15$	

CARACTERISTICAS DE LOS MATERIALES

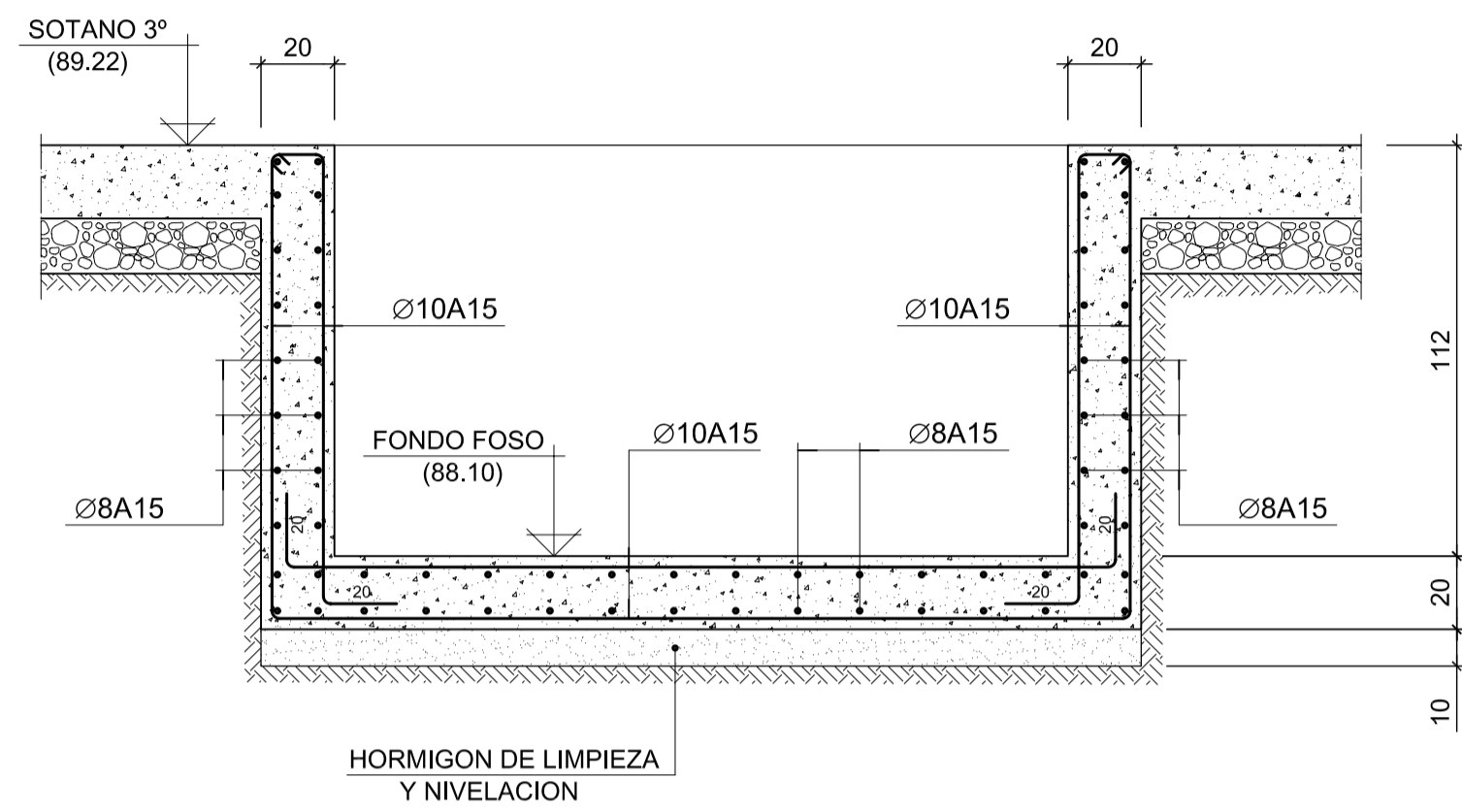
HORMIGON				
ELEMENTOS	TIPO	CONTENIDO MINIMO CEMENTO	MAXIMA RELACION A/C	RECUBRIMIENTO NOMINAL mm.
CIMENTACION	HA-25/B/20/IIa	275 kg/m³	0.60	35/70
MUROS	HA-25/B/20/IIb	300 kg/m³	0.55	40/70
PILOTES	HA-25/F/20/IIa	275 kg/m³	0.60	35
PILARES	HA-35/B/20/I	250 kg/m³	0.65	40
ALJIBE*	HA-35/B/20/IV	325 kg/m³	0.50	45
ESTRUCTURA INTERIOR	HA-25/B/20/I	250 kg/m³	0.65	30
ESTRUCTURA EXTERIOR	HA-25/B/20/IIb	300 kg/m³	0.55	40
LOSA e= 40cm MOD.2 PL. SOTANO-I	HA-35/B/20/IIb	300 kg/m³	0.55	40

ACERO PARA ARMAR

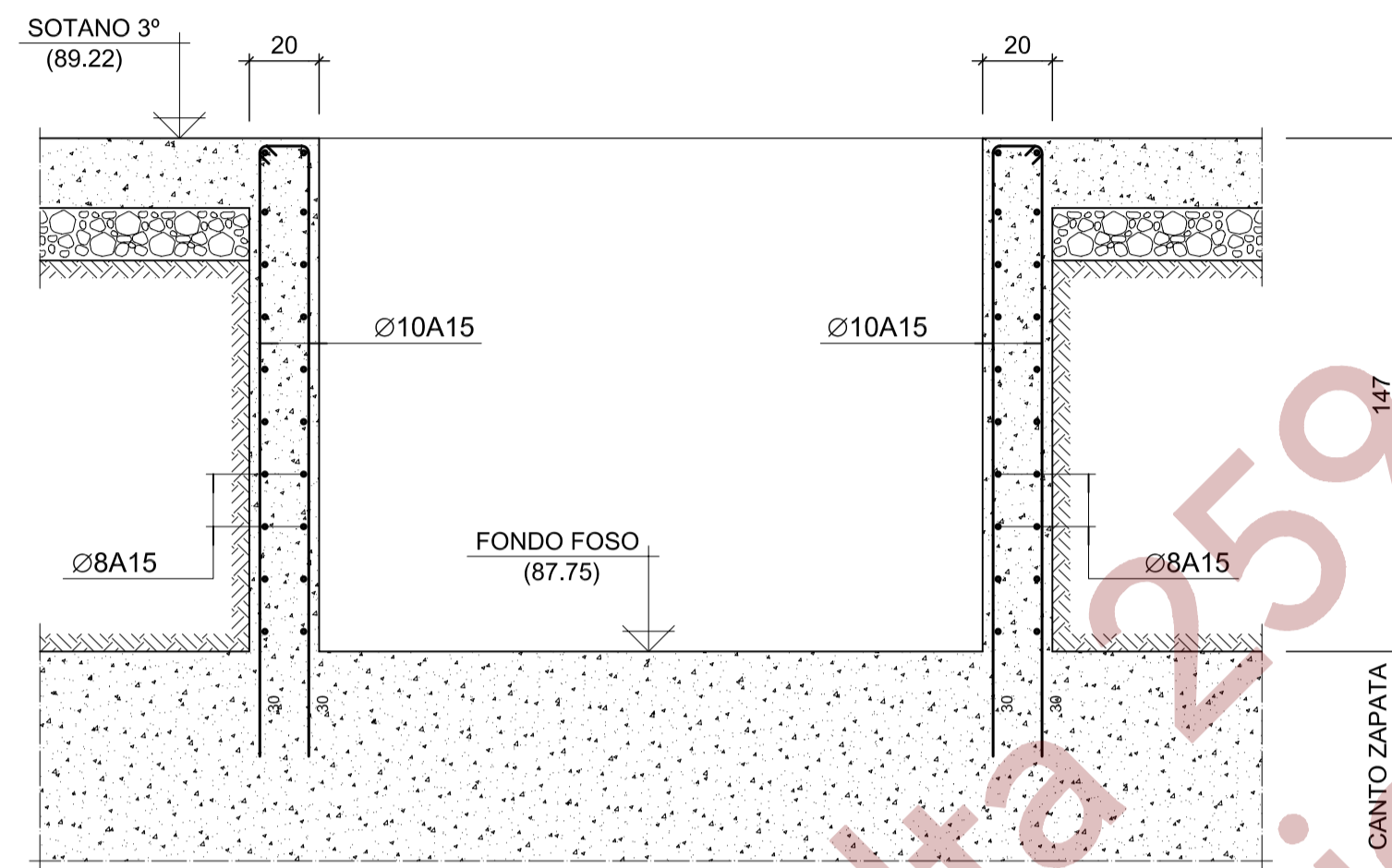
ELEMENTOS	TIPO	LIMITE ELASTICO N/mm²
TODOS	B-500S	500

ACERO ESTRUCTURAL

ELEMENTOS	TIPO	LIMITE ELASTICO N/mm²
TODOS	S275JR	275



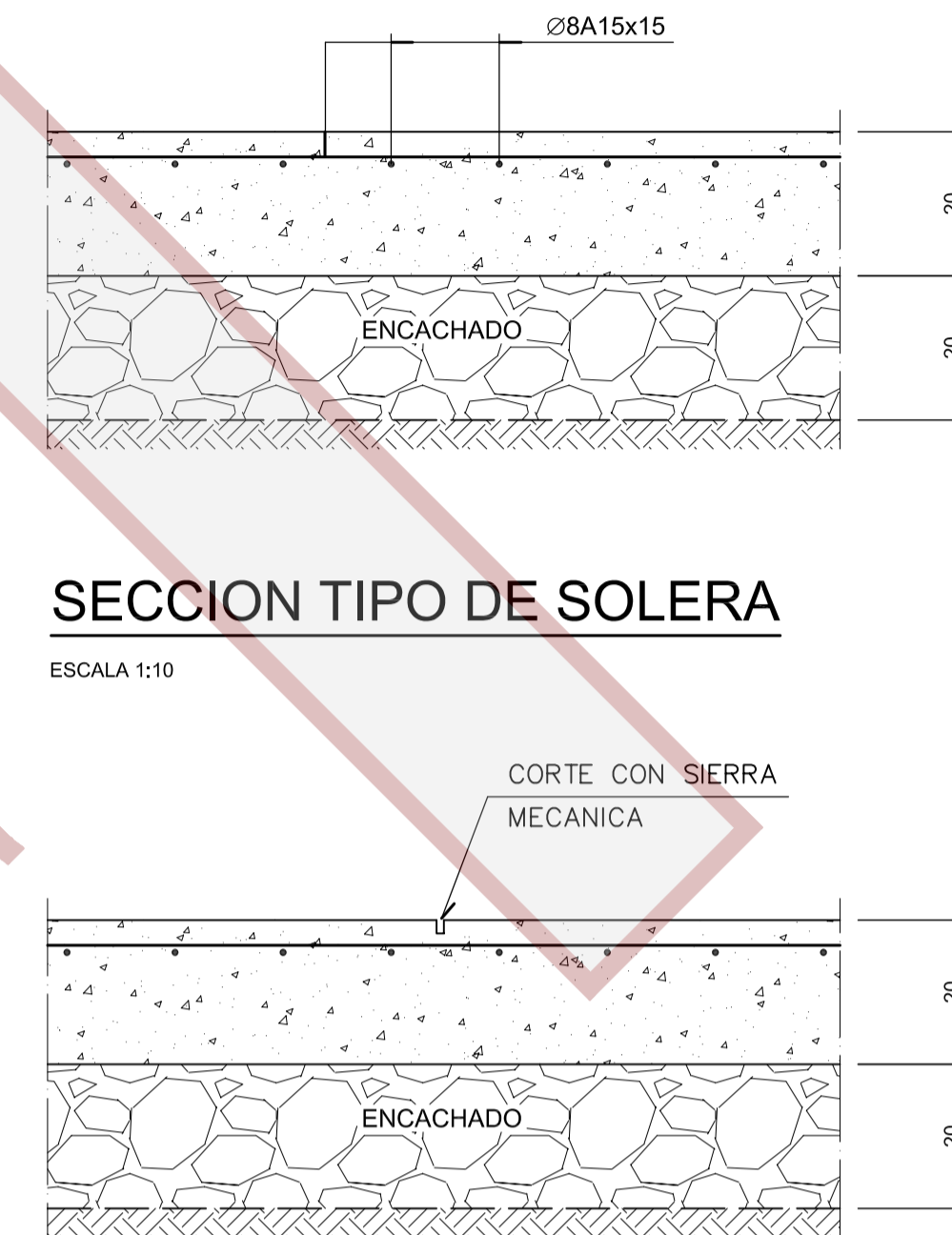
APOYADO SOBRE EL TERRENO



SOBRE ZAPATA

DETALLES FOSO ASCENSOR EN SOTANO 3º

ESCALA 1:20



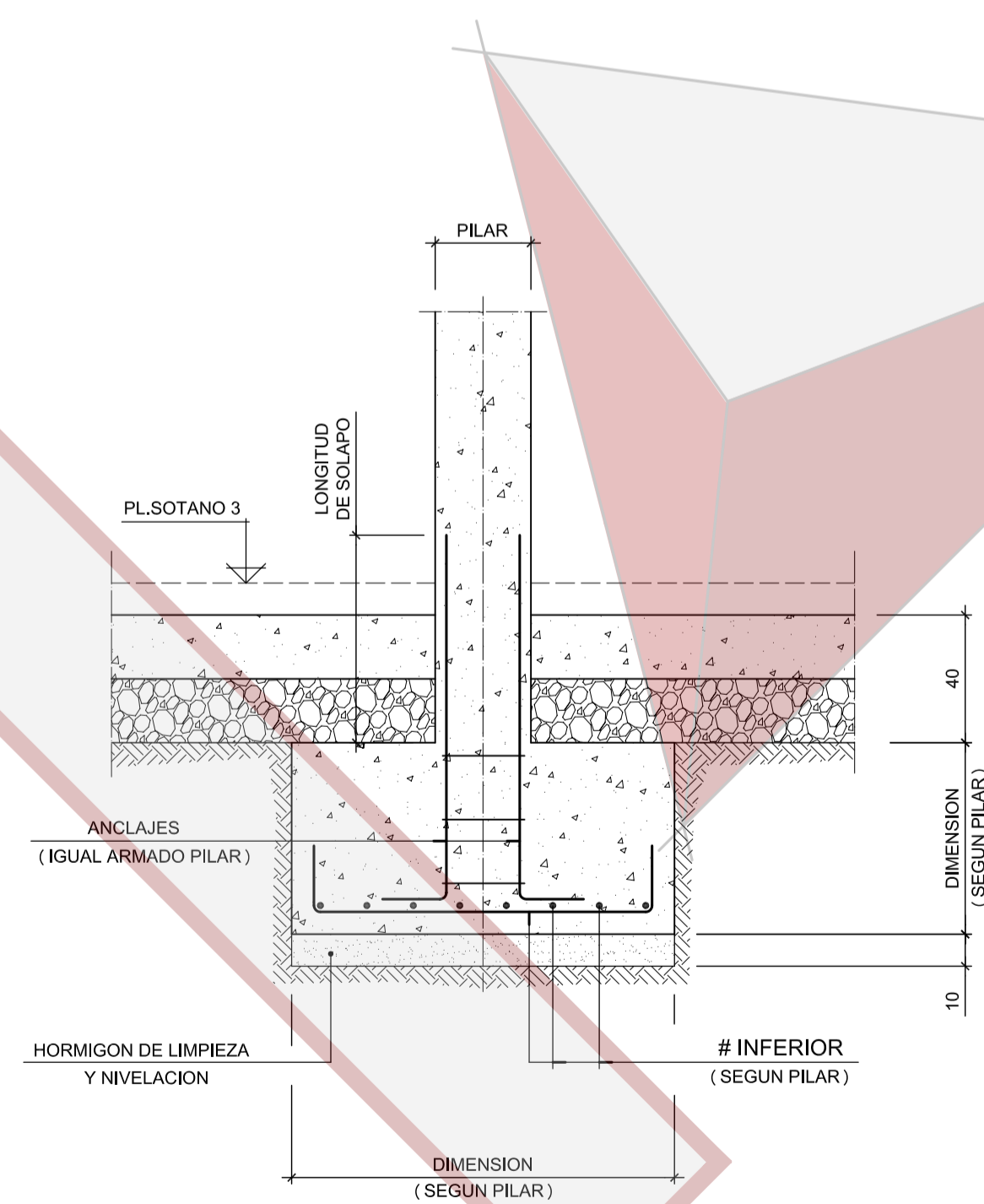
SECCION TIPO DE SOLERA

ESCALA 1:10

JUNTA DE RETRACCION EN SOLERA

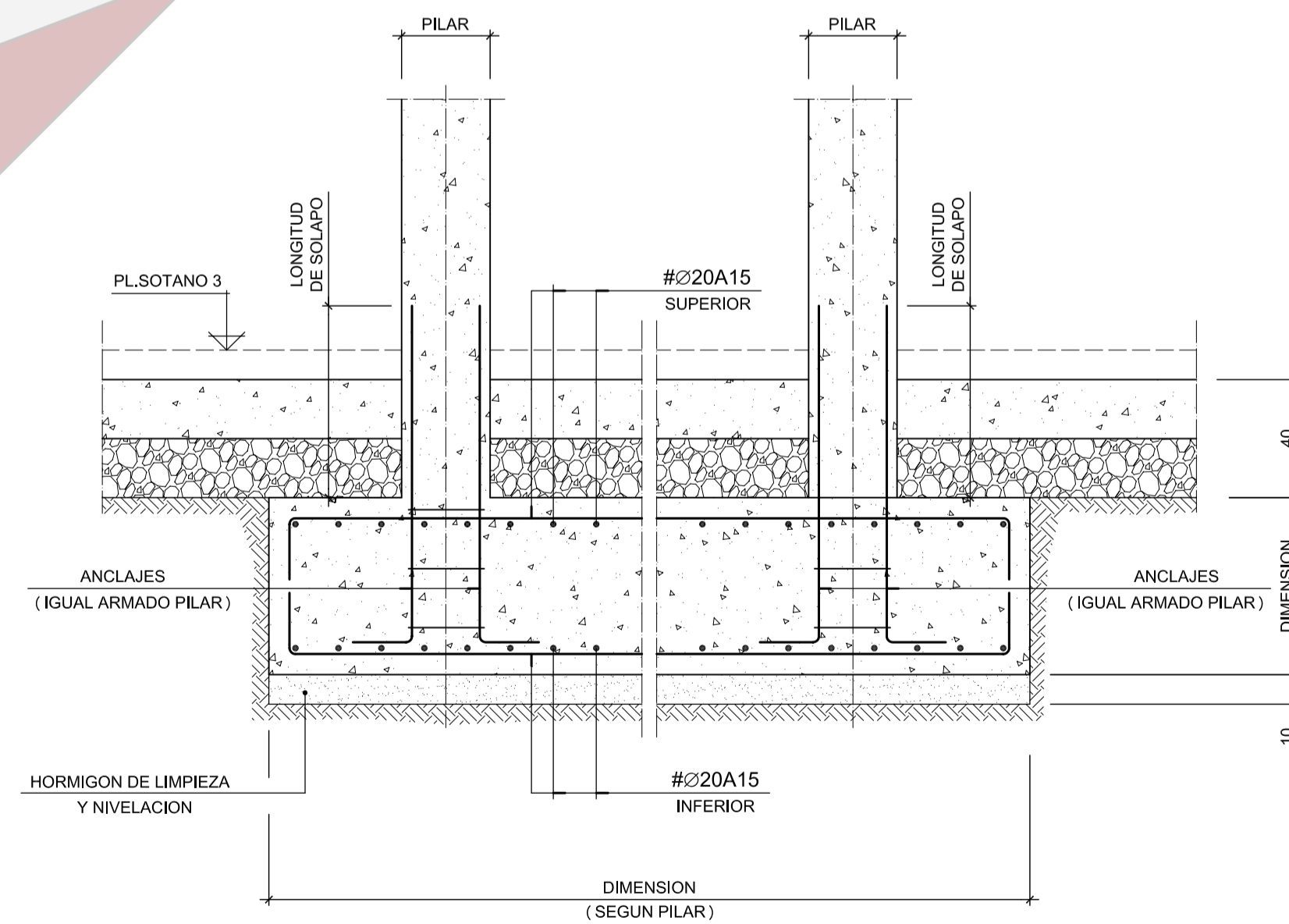
ESCALA 1:10

CUADRO DE ZAPATAS		
-TIPOS-	-DIMENSIONES-	-ARMADURA-
TIPO-1	290x290x85	#Ø20A20 (1)
TIPO-2	240x240x70	#Ø20A20 (1)
TIPO-3	410x410x125	#Ø20A12.5 (1)
TIPO-4	460x460x135	#Ø20A10 (1)
TIPO-5	165x165x50	#Ø16A20 (1)
TIPO-6	210x210x60	#Ø16A15 (1)
TIPO-7	255x255x75	#Ø20A20 (1)
TIPO-8	340x240x75	#Ø20A20 (1)
TIPO-9	500x500x85	#Ø20A15 (S) #Ø20A15 (I)
TIPO-10 (ALJIBE)	VER PLANTA	#Ø20A15 (S) #Ø20A15 (I)



ZAPATA TIPO

ESCALA 1:20



ZAPATA TIPOS 9 Y 10

ESCALA 1:20

REFERENCIA:
E-009
ESCALA:
1/20
FECHA:
ENE. 2010

ANULA AL:

MANUEL DE LORENZO

ARQUITECTO:
JULIAN ROMERO S.F.
28003 MADRID

CONFORME EL PROMOTOR:



PROYECTO DE EJECUCION DE EDIFICIO DE OFICINAS Y APARCAMIENTO
CARRETERA DE POZUELO DE ALARCON Nº 48
MAJADAHONDA (MADRID)
DETALLES DE CIMENTACION CONJUNTO

Queda reservada la propiedad intelectual de este plano y está prohibida sin autorización escrita, la reproducción total o parcial del mismo así como su puesta a disposición de terceras personas o su utilización para otro fin que no sea el específico para el que ha sido realizado.