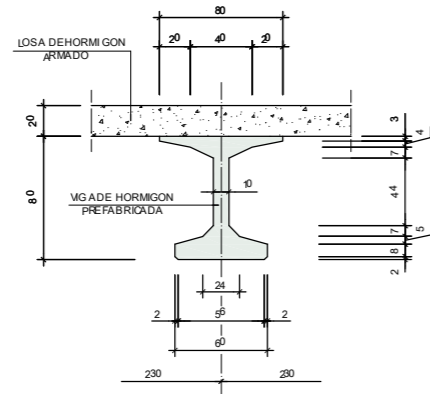


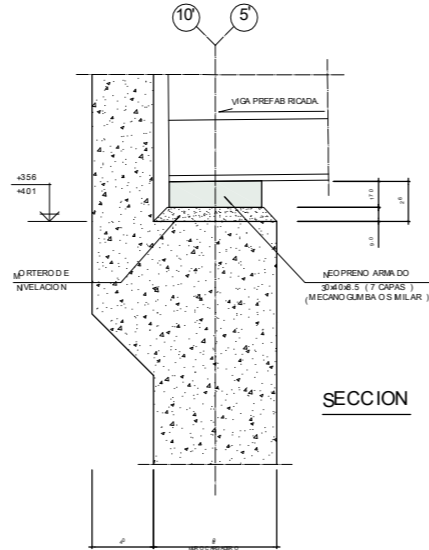
SECCION FORJADO PARTERRE
AUDITORIO

ESCALA 1:20



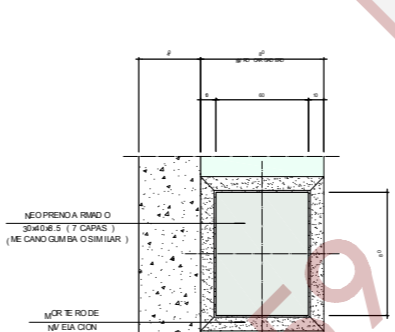
SECCION FORJADO PARTERRE
SALA-2

ESCALA 1:20



DETALLE APOYO VIGAS PREFABRICADAS (AUDITORIO)

ESCALA 1:10



DETALLE APOYO VIGAS PREFABRICADAS (SALA-2)

ESCALA 1:10

HIPOTESIS DE CALCULO (NORMA EHE)

HIPOTESIS DE CONTROL	COEFICIENTES DE SEGURIDAD
CONTROL DE LA EJECUCION A NIVEL NORMAL	$\gamma_c=1.50$ $\gamma_s=1.50$
CONTROL ESTADISTICO DEL HORMIGON	$\gamma_c=1.15$ $\gamma_s=1.60$
CONTROL DEL ACERO A NIVEL NORMAL	$\gamma_c=1.15$ $\gamma_s=1.60$

CARACTERISTICAS DE LOS MATERIALES

ELEMENTO	TIPO	RELACION AGUA/CEMENTO	CEMENTO kg/m ³	RECURRIMIENTO NOMINAL
MUROS + PANTALLA	H-25/F/20/11s	0.60	275	70mm.
CONTORNADO Y MUROS	H-25/B/20/11s	0.60	275	70/35mm.
PILARES	H-25/B/20/1	0.65	250	40mm.
RESTO	H-25/B/20/1	0.65	250	35mm.
VIGAS PREFABR.	H-40/F/12/1			

ACERO ARMADURAS PASIVAS

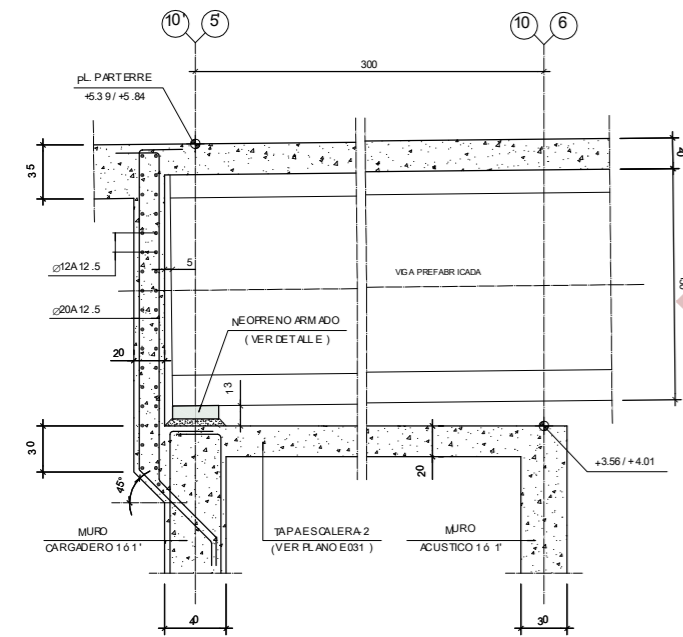
ELEMENTO	TIPO	LIMITE ELASTICO N/mm ²	EL HORMIGON DE LAS PANTALLAS SE AMASARA CON CONSISTENCIA FLUIDA Y SE ABRADRA EL FLUIDIFICANTE NECESARIO PARA OBTENER UNA CONSISTENCIA LIQUIDA.
TODOS	B500S	500	

NOTA:
SE HA CONSIDERADO UNA RESISTENCIA AL FUEGO DE 120 minutos PARA TODO EL EDIFICIO.

NOTAS PARA EL ACERO LAMINADO:

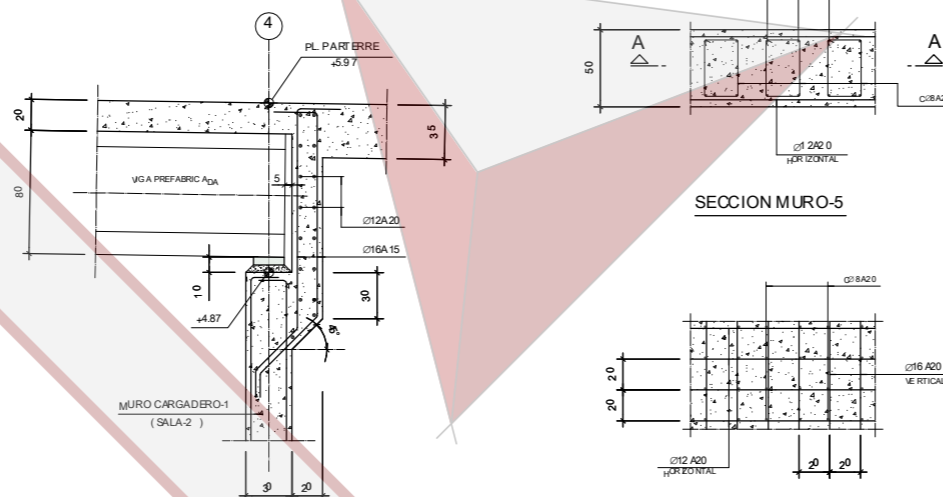
- 1.- DIMENSIONES EN MILIMETROS.
- 2.- ACERO TIPO S-275JR, SEGUN NORMA.
- 3.- SOLDADURAS: SEGUN CODIGO TECNICO CTE DB- SE-A.
- 4.- ESPESOR SOLDADURA: 0.7 DEL ESPESOR PIEZA MAS FINA.
- 5.- CAJONES CON CORDON CONTINUO DE SOLDADURA.
- 6.- APLICAR PROTECCION IGNIFUGA.

NOTAS:
- LAS COTAS Y DIMENSIONES, ESTAN EXPRESADAS EN CENTIMETROS.
- LOS NIVELES DE APOYO DE VIGAS Y PARTERRE, DEBEN SER CONFIRMADOS POR ARQUITECTURA.



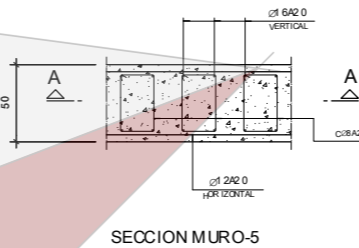
ARMADO MURO CIERRE SOBRE MURO CARGADERO 1-1' (AUDITORIO)

ESCALA 1:20

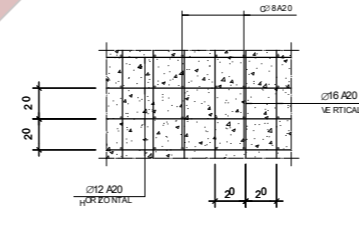


ARMADO MURO CIERRE SOBRE MURO CARGADERO-1 (SALA-2)

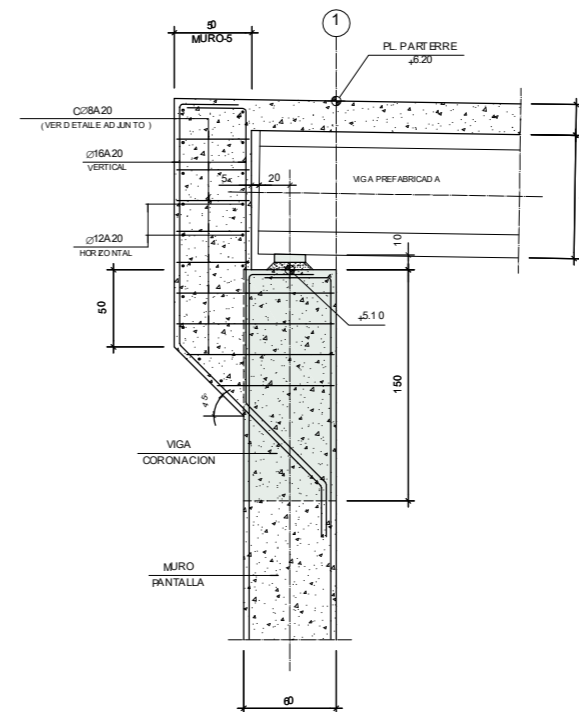
ESCALA 1:20



SECCION MURO-5

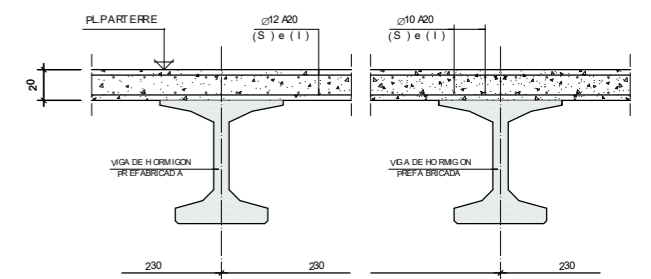


SECCION A-A



ARMADO MURO CONTENCIÓN-5 SOBRE VIGA CORONACION (SALA-2)

ESCALA 1:20



ARMADO LOSA TECHO AUDITORIO Y SALA-2

ESCALA 1:20

Nº REV.	DESCRIPCION REVISION	FECHA	APROBADO

REHABILITACIÓN Y AMPLIACIÓN PALACIO DEL INFANTE DON LUIS P.EJECUCIÓN - CENTRO DE ESTUDIOS Y SEDE FUNDACIÓN AUTOR

Boadilla del Monte - Madrid	
PROPIEDAD - FUNDACION AUTOR	ARQUITECTO - SANTIAGO FAJARDO

ESCALA	1/20	VIGAS PREFABRICADAS (PL PARTERRE)	E-035
FECHA	OCT.08	REFERENCIA DIGITAL	
FECHA REVISION			