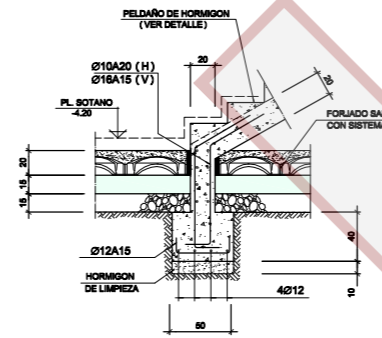
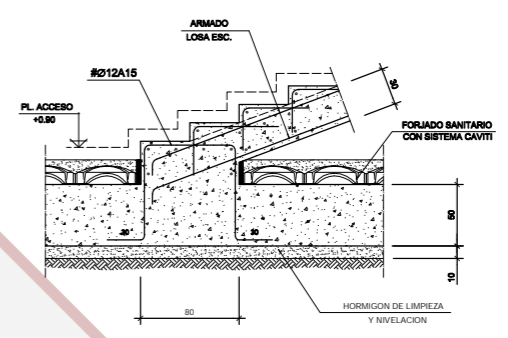


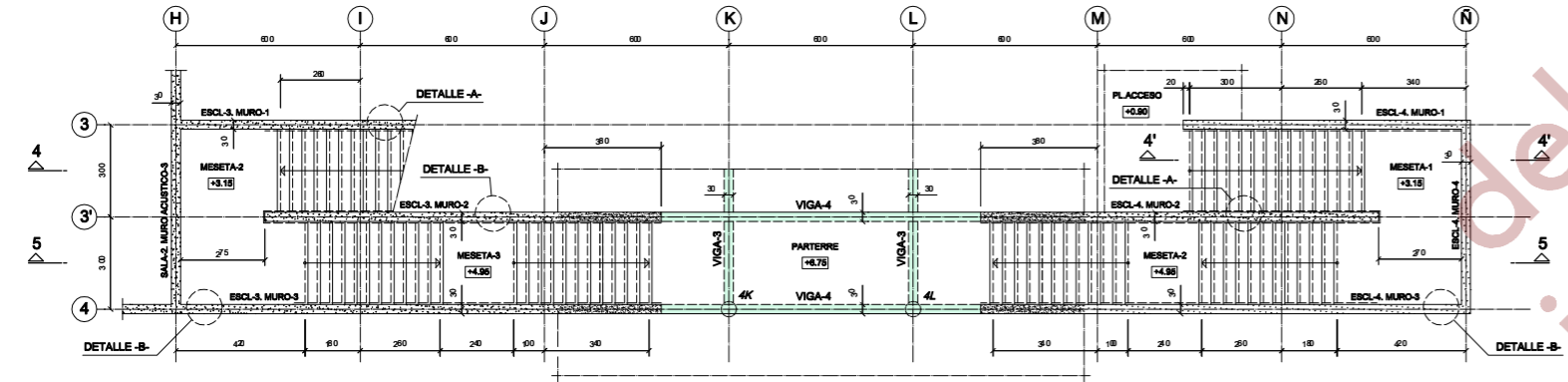
ESCALERA-3
TRAMO DE PL.SOTANO (-4.20) A PL.ACESO (+0.90)



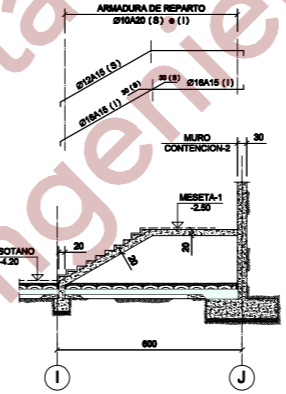
ARRANQUE ESCALERA-3
ESCALA 1:25



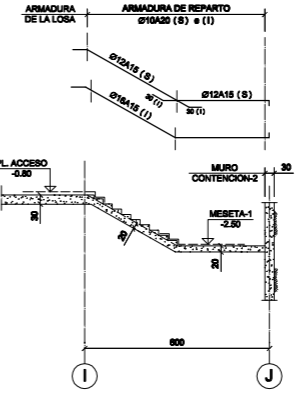
ARRANQUE ESCALERA-4
ESCALA 1:25



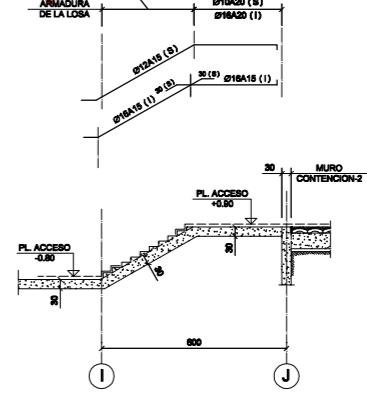
ESCALERAS - 3 Y 4
TRAMO DE PL.ACESO (+0.90) A PL.PARTERRE (+6.75)



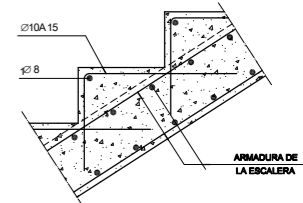
SECCION 1-1



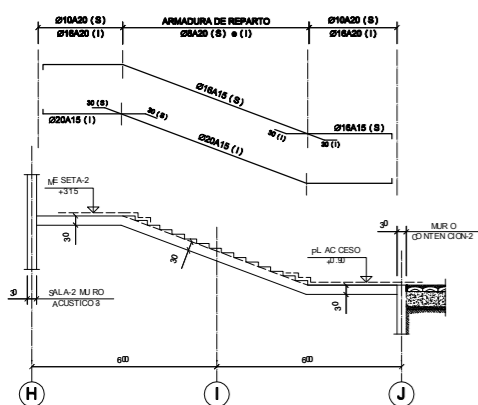
SECCION 2-2



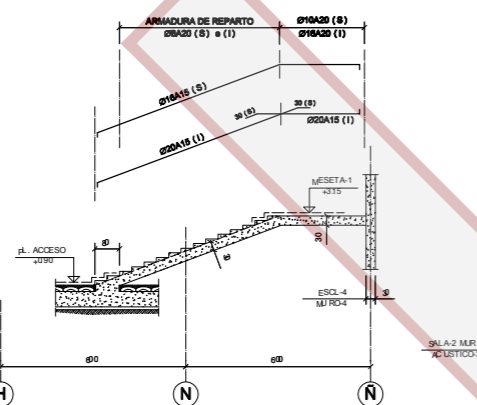
SECCION 3-3



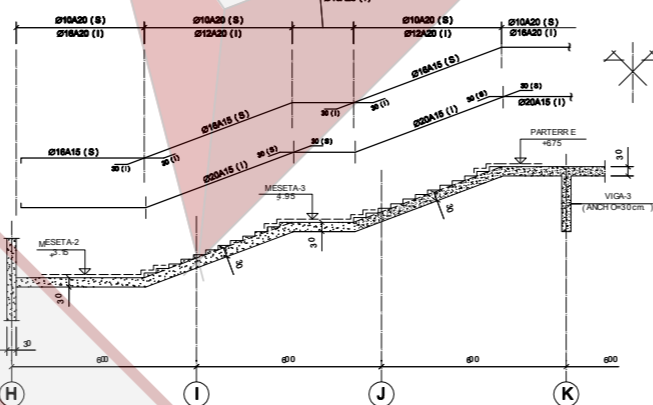
DETALLE Peldaño de las escaleras
ESCALA 1:10



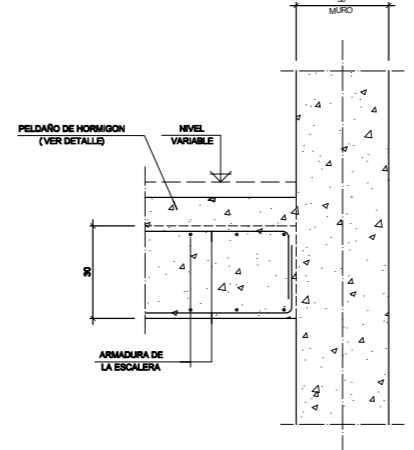
SECCION 4-4



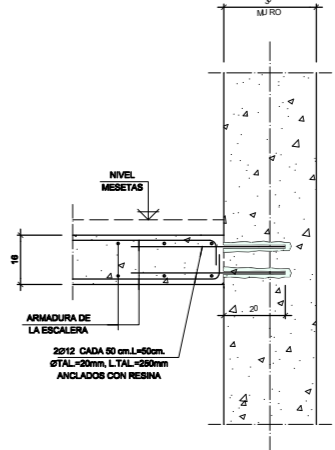
SECCION 4'-4'



SECCION 5-5



DETALLE A -
(EN TRAMOS)
ESCALA 1:10



DETALLE B -
(EN MESETAS)
ESCALA 1:10

HIPOTESIS DE CALCULO (NORMA EHE)

HIPOTESIS DE CONTROL	COEFICIENTES DE SEGURIDAD
CONTROL DE LA EJECUCION A NIVEL NORMAL	$\gamma_s=1.50$
CONTROL ESTADISTICO DEL HORMIGON	$\gamma_c=1.50$
CONTROL DEL ACERO A NIVEL NORMAL	$\gamma_s=1.15$
	$\gamma_c=1.60$

CARACTERISTICAS DE LOS MATERIALES

HORMIGON				
ELEMENTO	TIPO	RELACION AGUA/CEMENTO	CEMENTO kg/m ³	REQUERIMIENTO NOMINAL
MUROS + PANTALLA	H-25/F/20/11a	0.60	275	70mm.
ORIENTACION Y MUROS	H-25/B/20/11a	0.60	275	70/35mm.
PILARES	H-25/B/20/1	0.65	250	40mm.
RESTO	H-25/B/20/1	0.65	250	35mm.
VIGAS PREFABRIC.	H-40/F/12/1			

ACERO ARMADURAS PASIVAS

ELEMENTO	TIPO	LIMITE ELASTICO N/mm ²	EL HORMIGON DE LAS PANTALLAS SE AMASARA CON CONSISTENCIA FLUIDA Y SE AÑADIRA EL FLUIDIFICANTE NECESARIO PARA OBTENER UNA CONSISTENCIA LIQUIDA.
TODOS	B500S	500	

NOTA:
SE HA CONSIDERADO UNA RESISTENCIA AL FUEGO DE 120 minutos PARA TODO EL EDIFICIO.

- NOTAS PARA EL ACERO LAMINADO:
- DIMENSIONES EN MILIMETROS.
 - ACERO TIPO S-275JR, SEGUN NORMA.
 - SOLDADURAS: SEGUN CODIGO TECNICO CTE DB- SE-A.
 - ESPESOR SOLDADURA: 0.7 DEL ESPESOR PIEZA MAS FINA.
 - CAJONES CON CORDON CONTINUO DE SOLDADURA.
 - APLICAR PROTECCION IGNIFUGA.

- NOTAS:
- LAS COTAS INDICADAS, CORRESPONDEN A Peldaño ACABADO.
 - LOS NIVELES INDICADOS CORRESPONDEN A SUELO TERMINADO.
 - VER MUROS ESCALERAS 3 Y 4 EN PLANO S-E-03/E-03.
 - VER VIGAS 3 Y 4 EN PLANO E-03.
 - TODOS LOS MUROS DE LAS ESCALERAS 3 Y 4, LLEVARAN ACABADO DE HORMIGON VISTO.

Nº REV.	DESCRIPCION REVISION	FECHA	APROBADO

REHABILITACIÓN Y AMPLIACIÓN PALACIO DEL INFANTE DON LUIS
P.EJECUCIÓN - CENTRO DE ESTUDIOS Y SEDE FUNDACION AUTOR

Boadilla del Monte - Madrid

PROPIEDAD - FUNDACION AUTOR	ARQUITECTO - SANTIAGO FAJARDO
-----------------------------	-------------------------------

ESCALA	1/100	ARMADO ESCALERAS 3 Y 4 (TRAMOS Y SECCIONES)	E-032
FECHA	OCT.08		
FECHA REVISION	REFERENCIA DIGITAL:		