

**HIPOTESIS DE CALCULO (NORMA EHE)**

HIPOTESIS DE CONTROL	COEFICIENTES DE SEGURIDAD
CONTROL DE LA EJECUCION A NIVEL NORMAL	$\gamma_s=1.50$
CONTROL ESTADISTICO DEL HORMIGON	$\gamma_m=1.15$
CONTROL DEL ACERO A NIVEL NORMAL	$\gamma_s=1.15$
	$\gamma_m=1.60$

**CARACTERISTICAS DE LOS MATERIALES**

HORMIGON				
ELEMENTO	TIPO	RELACION AGUA/CEMENTO	CEMENTO kg/m <sup>3</sup>	RECURRIMIENTO NOMINAL
MUROS + PANTALLA	H-25/f/20/11a	0.60	275	70mm.
CIMENTACION Y MUROS	H-25/f/20/11a	0.60	275	70/35mm.
PILARES	H-25/f/20/1	0.65	250	40mm.
RESTO	H-25/f/20/1	0.65	250	35mm.
VIGAS PREFABRIC.	H-40/f/12/1			

**ACERO ARMADURAS PASIVAS**

ELEMENTO	TIPO	LIMITE ELASTICO N/mm <sup>2</sup>	EL HORMIGON DE LAS PANTALLAS SE AMASARA CON CONSISTENCIA FLUIDA Y SE AÑADIRA EL FLUIDIFICANTE NECESARIO PARA OBTENER UNA CONSISTENCIA LIQUIDA.
TODOS	B500S	500	

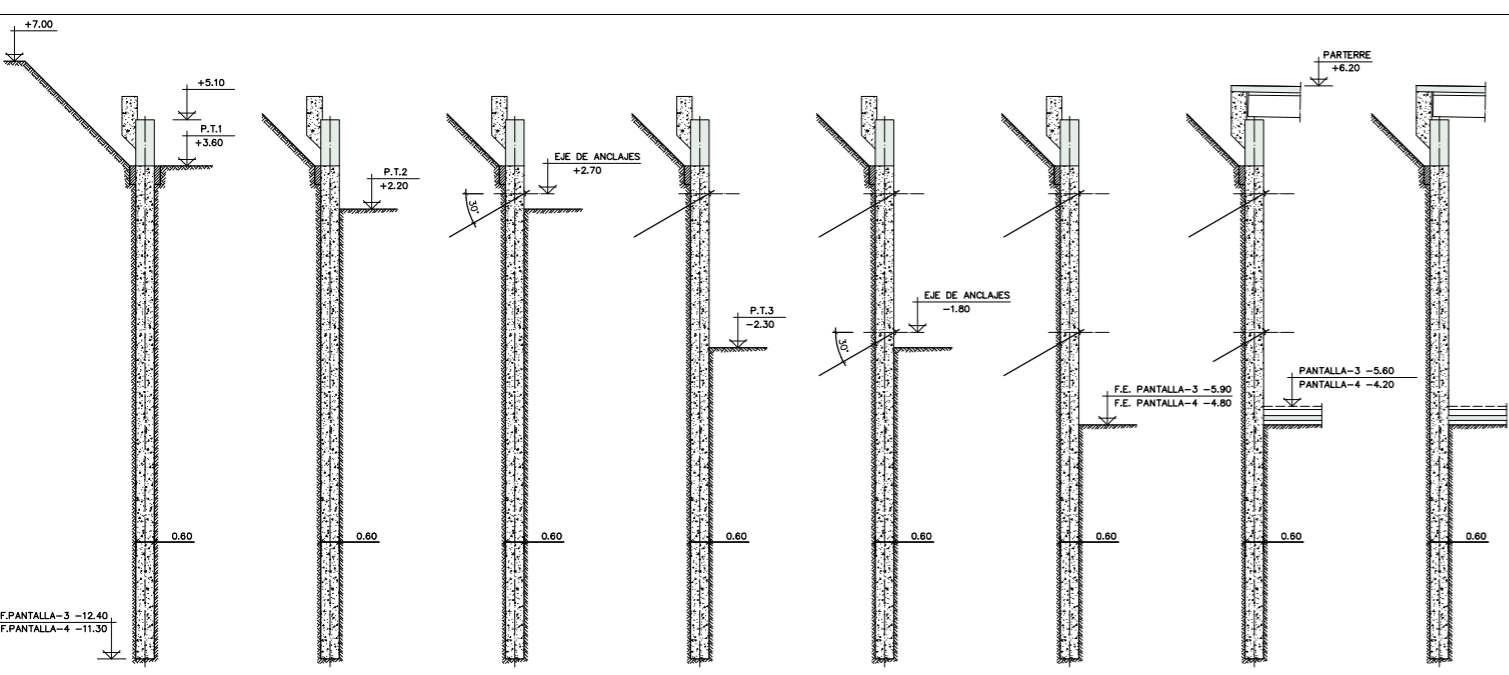
NOTA:  
SE HA CONSIDERADO UNA RESISTENCIA AL FUEGO DE 120 minutos PARA TODO EL EDIFICIO.

**NOTAS PARA EL ACERO LAMINADO:**

- DIMENSIONES EN MILIMETROS.
- ACERO TIPO S-275JR, SEGUN NORMA.
- SOLDADURAS: SEGUN CODIGO TECNICO CTE DB- SE-A.
- ESPESOR SOLDADURA: 0.7 DEL ESPESOR PIEZA MAS FINA.
- CAJONES CON CORDON CONTINUO DE SOLDADURA.
- APLICAR PROTECCION IGNIFUGA.

**NOTAS:**

- LAS COTAS Y DIMENSIONES ESTAN EXPRESADAS EN METROS.
- VER SECCIONES Y ARMADO DE PANTALLAS EN PLANO E-014.
- VER DETALLES DE VIGA DE CORONACION EN PLANO E-015.



**PROCESO DE EJECUCION PANTALLA - 3 PANTALLA - 4**

FASE-0: EXCAVACION HASTA COTA +3.80. EJECUCION DE PANTALLA Y VIGA DE CORONACION. NOTA: EN LAS FASES DE EXCAVACION SE COMPROBARAN LOS MOVIMIENTOS EN CABEZA Y POSIBLES EFECTOS EN EL MURO EXISTENTE.

FASE-1: EXCAVACION HASTA COTA +2.20.

FASE-2: COLOCACION DE ANCLAJES A COTA +2.70.

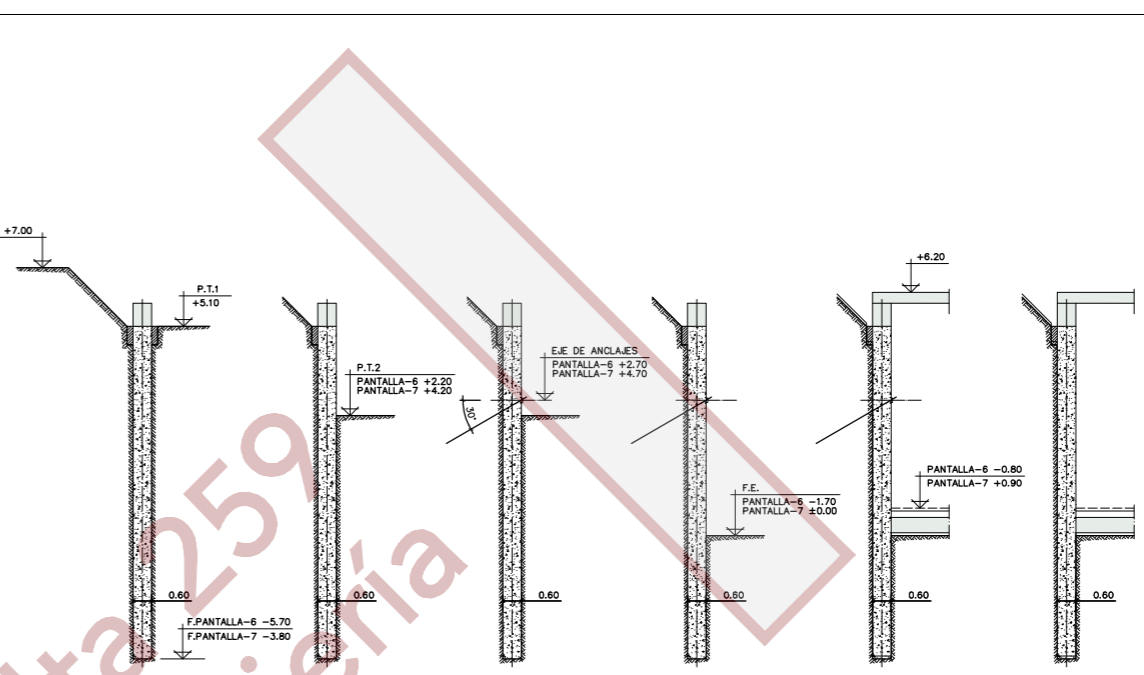
FASE-3: EXCAVACION HASTA COTA -2.30.

FASE-4: COLOCACION DE ANCLAJES A COTA -1.80.

FASE-5: EXCAVACION HASTA COTA -5.90 Y -4.80 EN PANTALLA-3 Y PANTALLA-4 RESPECTIVAMENTE.

FASE-6: CONSTRUCCION DE LOSA Y SOLERA (PANTALLA-3 Y PANTALLA-4 RESPECTIVAMENTE) Y FORJADO BAJO PARTERRE.

FASE-7: RETIRADA DE ANCLAJES.



**PROCESO DE EJECUCION PANTALLA - 6 PANTALLA - 7**

FASE-0: EXCAVACION HASTA COTA +5.10. EJECUCION DE PANTALLA Y VIGA DE CORONACION. NOTA: EN LAS FASES DE EXCAVACION SE COMPROBARAN LOS MOVIMIENTOS EN CABEZA Y POSIBLES EFECTOS EN EL MURO EXISTENTE.

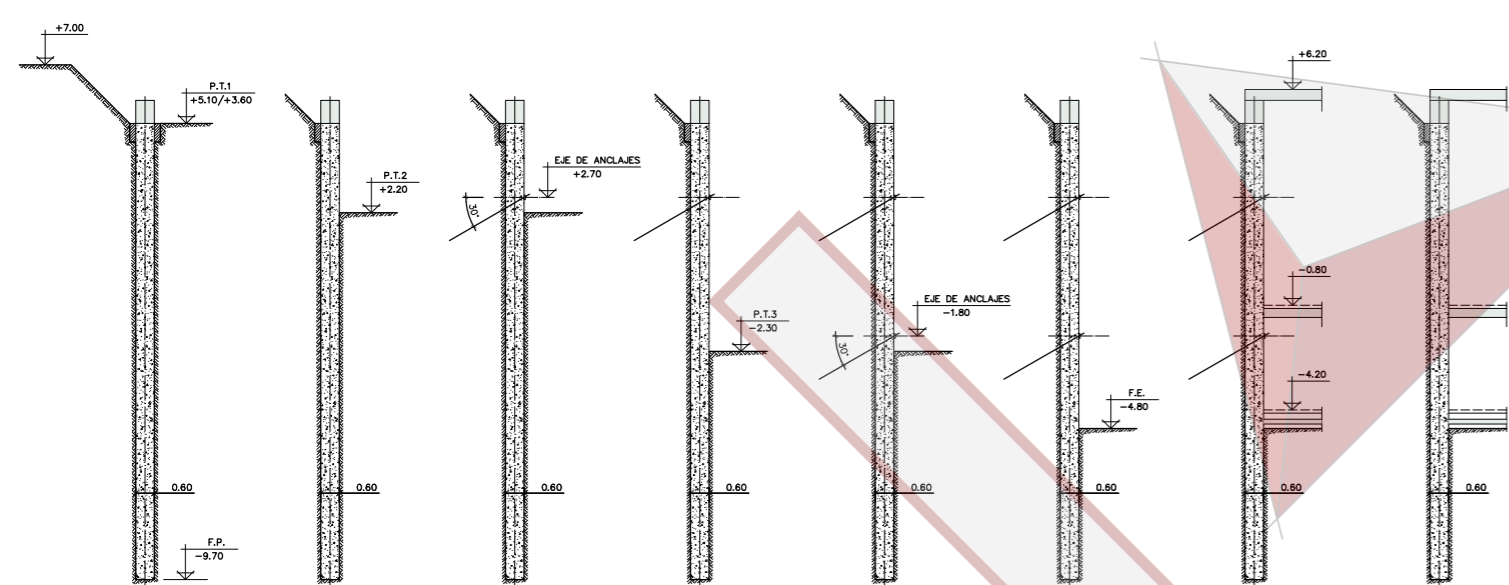
FASE-1: EXCAVACION HASTA COTA +2.20 Y +4.20 EN PANTALLA-6 Y PANTALLA-7 RESPECTIVAMENTE.

FASE-2: COLOCACION DE ANCLAJES A COTA +2.70 Y +4.70 EN PANTALLA-6 Y PANTALLA-7 RESPECTIVAMENTE.

FASE-3: EXCAVACION HASTA COTA -1.70 Y ±0.00 EN PANTALLA-6 Y PANTALLA-7 RESPECTIVAMENTE.

FASE-4: CONSTRUCCION DE SOLERA Y FORJADO.

FASE-5: RETIRADA DE ANCLAJES.



**PROCESO DE EJECUCION PANTALLA - 5**

FASE-0: EXCAVACION HASTA COTA +5.10. EJECUCION DE PANTALLA Y VIGA DE CORONACION. NOTA: EN LAS FASES DE EXCAVACION SE COMPROBARAN LOS MOVIMIENTOS EN CABEZA Y POSIBLES EFECTOS EN EL MURO EXISTENTE.

FASE-1: EXCAVACION HASTA COTA +2.20.

FASE-2: COLOCACION DE ANCLAJES A COTA -2.70.

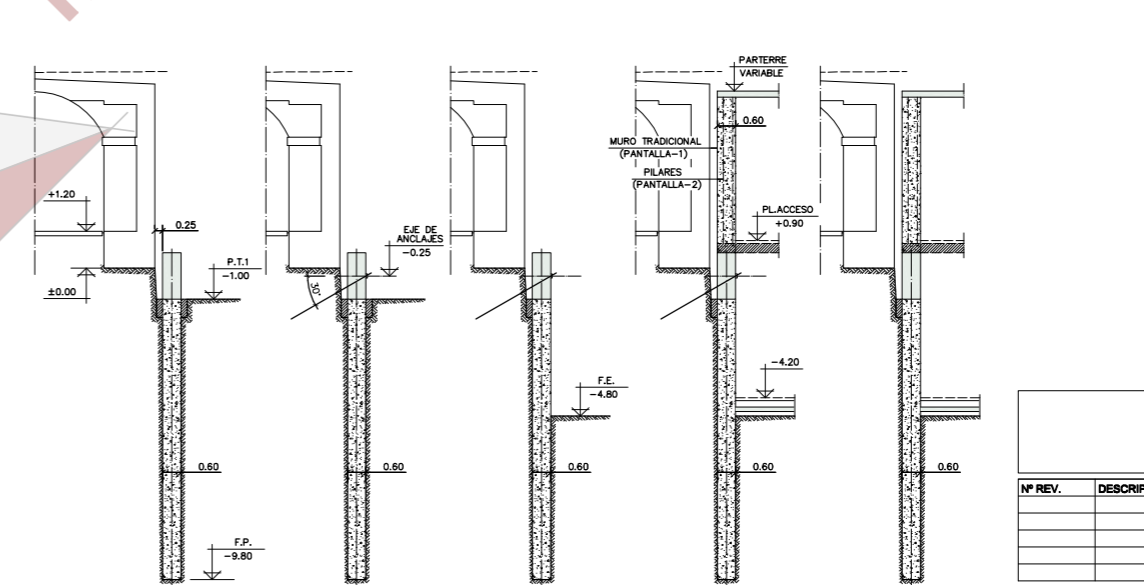
FASE-3: EXCAVACION HASTA COTA -2.30.

FASE-4: COLOCACION DE ANCLAJES A COTA -1.80.

FASE-5: EXCAVACION HASTA COTA -4.80.

FASE-6: CONSTRUCCION DE SOLERA Y FORJADOS.

FASE-7: RETIRADA DE ANCLAJES.



**PROCESO DE EJECUCION PANTALLA - 1 PANTALLA - 2**

FASE-0: EXCAVACION HASTA COTA -1.00. EJECUCION DE PANTALLA Y VIGA DE CORONACION. NOTA: EN LAS FASES DE EXCAVACION SE COMPROBARAN LOS MOVIMIENTOS EN CABEZA Y POSIBLES EFECTOS EN EL MURO EXISTENTE.

FASE-1: COLOCACION DE ANCLAJE A COTA -0.25.

FASE-2: EXCAVACION HASTA COTA -4.80.

FASE-3: CONSTRUCCION DE SOLERA, MURO TRADICIONAL Y FORJADO BAJO PARTERRE. EN PANTALLA-2 CONSTRUCCION DE FORJADO A NIVEL +0.80.

FASE-4: RETIRADA DE ANCLAJES.

Nº REV.	DESCRIPCION REVISION	FECHA	APROBADO

**REHABILITACION Y AMPLIACION PALACIO DEL INFANTE DON LUIS P. EJECUCION - CENTRO DE ESTUDIOS Y SEDE FUNDACION AUTOR**

Boadilla del Monte - Madrid

PROPIEDAD - FUNDACION AUTOR      ARQUITECTO - SANTIAGO FAJARDO

ESCALA	1/100	MUROS PANTALLA (PROCESOS CONSTRUCTIVOS)	E-013
FECHA	OCT.08		
FECHA REVISION		REFERENCIA DIGITAL:	