

HIPOTESIS DE CALCULO (NORMA EHE)

COEFICIENTES DE SEGURIDAD	
CONTROL DE LA EJECUCION A NIVEL NORMAL	$\gamma_{cr}=1.50$
CONTROL ESTADISTICO DEL HORMIGON	$\gamma_{c}=1.50$
CONTROL DEL ACERO A NIVEL NORMAL	$\gamma_{s}=1.15$

CARACTERISTICAS DE LOS MATERIALES


HORMIGON				
ELEMENTOS	TIPO	CONTENIDO MINIMO CEMENTO	MAXIMA RELACION A/C	RECURRIMIENTO NOMINAL mm.
MUROS	HA-25/B/20/10a	275 kg/m ³	0.60	35/70
CIMENTACION	HA-25/B/20/10a	275 kg/m ³	0.60	35/70
ESTRUCTURA INTERIOR	HA-25/B/20/1	275 kg/m ³	0.60	40
ESTRUCTURA EXTERIOR	HA-25/B/20/10a	275 kg/m ³	0.60	40

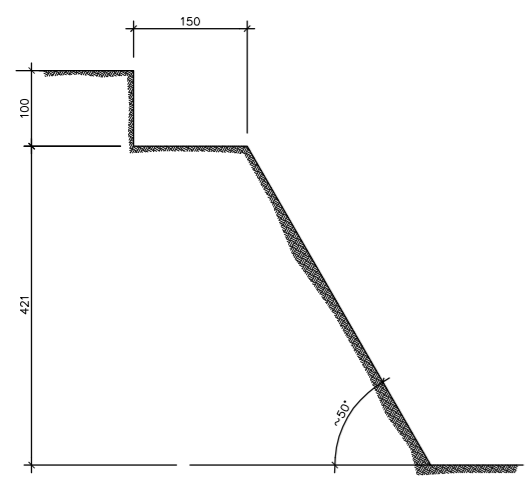
ACERO PARA ARMAR		ACERO ESTRUCTURAL	
ELEMENTOS	TIPO	LIMITE ELASTICO N/mm ²	LIMITE ELASTICO N/mm ²
TODOS	B-500S	500	275
TODOS	S275JR		

ACCIONES SISMICAS SEGUN NCSE-02:

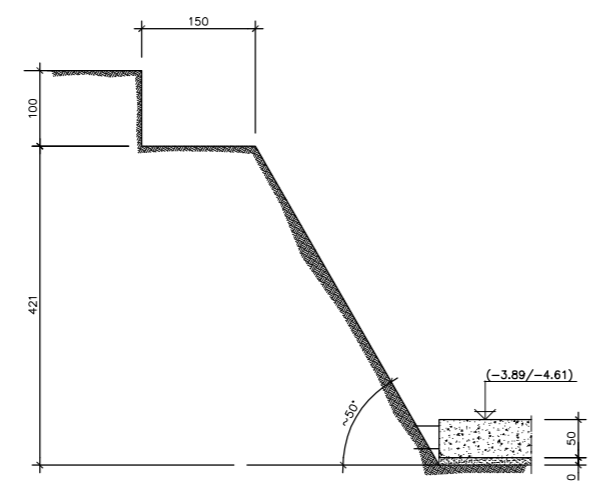
- ACELERACION BASICA $a_{gr}=0.07g$
- COEFICIENTE DE CONTRIBUCION $k=1.10$
- DUCTILIDAD ALTA $\mu=3.00$
- CONSTRUCCION DE ESPECIAL IMPORTANCIA

NOTAS GENERALES

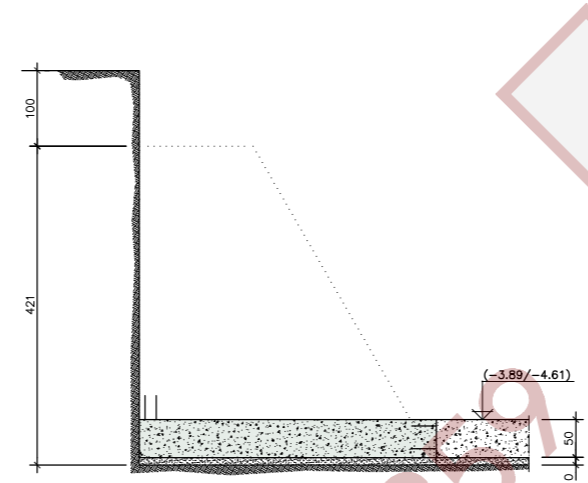
- TODOS LOS NERVIOS DE CONTORNO INCLUSO HUECOS DE ESCALERAS LLEVARAN SI NO TIENEN OTRA INDICACION 2#10 CORRIDOS SUPERIOR E INFERIORMENTE Y CERCOS # 6 A 15 EN TODOS LOS CASOS (ANCHO MINIMO 20 cm, Y SU CANTO CORRESPONDIENTE).
 - LOS TALADROS ADYACENTES A NERVIOS PERIMETRALES SE HARAN SIEMPRE FUERA DEL AMBITO DE ESTOS SIN DEBILITAR SU SECCION DE HORMIGON Y ARMADURAS CORRESPONDIENTES.
 - CUALQUIER VARIACION EN LA SITUACION DE HUECOS SE CONSULTARA CON LA DIRECCION FACULTATIVA.
 - TODAS LAS ESQUINAS DE HUECOS SE REFORZARAN CON 1 # 8 SUPERIOR E INFERIOR.
- 
- EN LA REALIZACION DE FACHADAS, TABIQUES Y ELEMENTOS DE ALBAÑILERIA O DECORATIVOS, SE ACOMODARAN A LA DEFORMACION PROPIA DE LA ESTRUCTURA. EN EL CASO DE UTILIZAR PAREDES DE FABRICA, SE RECOMIENDA TENGAN ESPESOR SUFICIENTE PARA SOPORTAR LOS DEBILITAMIENTOS QUE PRODUCEN LAS ROZAS EN EL EMPOTRAMIENTO DE LAS INSTALACIONES.
 - VER DETALLES ARMADO DE ZUNCHOS Y SECCIONES DE VIGAS PERIMETRALES EN PLANO DE DETALLES
 - LOS SOLAPES DE LAS ARMADURAS SE DISPONDRAN DE LA SIGUIENTE FORMA :
ARMADURAS SUPERIORES EN EL CENTRO DEL VANO.
ARMADURAS INFERIORES 1/5 DEL VANO.
ADEMAS SE PROCURARA CONTRAPEAR LOS SOLAPES ALTERNADAMENTE.
 - JUNTAS DE HORMIGONADO
EN EVITACION DE FISURACIONES EN VIGAS Y FORJADOS POR EL EFECTO DE RETRACCION, LAS SUPERFICIES DE HORMIGONADO SE REALIZARAN EN LONGITUDES QUE NO SUPEREN LOS 9 M., PROCURANDO QUE LAS JUNTAS COINCIDAN APROXIMADAMENTE 1/5 DE LA LUZ.
 - EN LOS FORJADOS SE HA CONSIDERADO ADEMAS DE LA CARGA ADICIONAL DE CADA PLANTA, LOS CERRAMIENTOS, SEPARACIONES, CHIMENEAS, O CARGAS PUNTALES QUE GRAVITAN SOBRE ELLOS.
 - ESTABLECER LAS JUNTAS DE DILATACION QUE SEAN NECESARIAS EN LOS PAVIMENTOS, FACHADAS Y ALBAÑILERIA EN GENERAL, INDEPENDIENTEMENTE DE LAS MARCADAS EN LA ESTRUCTURA.



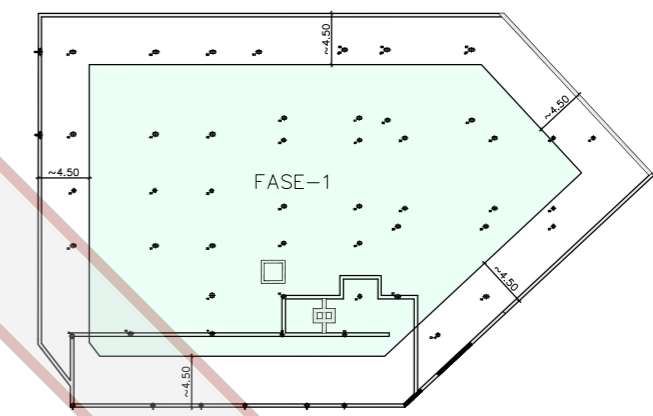
FASE-1
EXCAVACION, SE EJECUTARA HASTA UNA DISTANCIA DEL MURO, APROXIMADA DE UNOS 4.5 M.



FASE-2
EJECUCION LOSA DE CIMENTACION. HASTA PIE DE TALUD



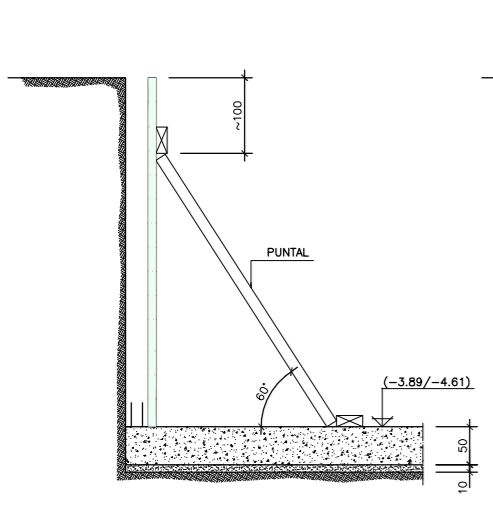
FASE-3
EXCAVACION BATACHE (2 M) Y EJECUCION DEL RESTO DE LA LOSA.



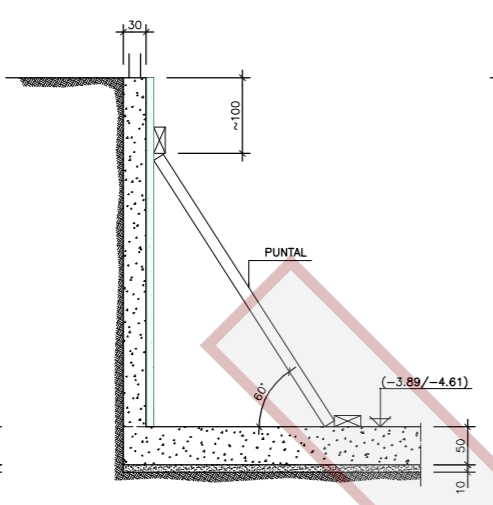
PLANTA CLAVE
5/E

NOTAS

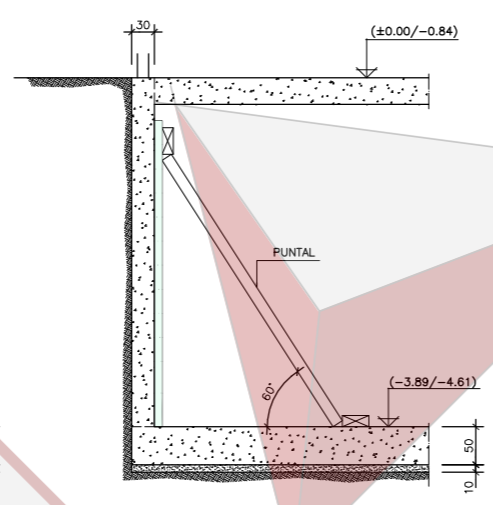
- EN LA FASE 2, LA LOSA DE CIMENTACION SE DEJARÁ A UNA DISTANCIA DE ENTRE 4.5 Y 5.0 METROS DE LOS MUROS.
- LOS BATACHES SE HARÁN DE 2M. DE ANCHO.
- LA SECUENCIA DE EJECUCION SERÁ LA SIGUIENTE: SE EJECUTA UN BATACHE Y SE DEJAN SIN EJECUTAR LOS DOS ADYACENTES POR CADA LADO (4 M) HASTA QUE EL HORMIGÓN HAYA FRAGUADO.
- EN EL ESQUEMA SE HA REPRESENTADO EL MURO DE MAYOR ALTURA.



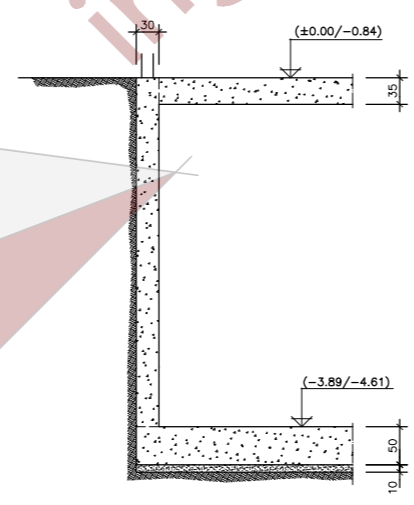
FASE-4
COLOCACION DEL ENCOFRADO Y DE PUNTALES.



FASE-5
HORMIGONADO DEL ALZADO.



FASE-6
EJECUCION DE FORJADO DE PLANTA BAJA.



FASE-7
RETIRADA DE PUNTALES Y ENCOFRADOS.

PROCESO CONSTRUCTIVO DE MUROS

ESCALA 1:50

PROYECTO DE EJECUCIÓN - COMISARÍA DISTRITO MACARENA. SEVILLA

SITUACIÓN DE EDIFICIO C/ VICTORIA KENT esquina C/ LA BARZOLA. SEVILLA

PLANO

PROCESO CONSTRUCTIVO DE MUROS

E-04

ESCALA 1:50 FECHA JUNIO 2008

PROPIEDAD TÉCNICO REDACTOR
Arquitecto
NURIA RAMOS AGUILAR

GIESE
GERENCIA DE INFRAESTRUCTURAS Y EQUIPAMIENTO DE LA SEGURIDAD DEL ESTADO

Arquitectos colaboradores
DULCE Mª RIVERA ARDA
DAVID URQUIZA BUSTINZA

SOCIEDAD ESTATAL DE GESTION INMOBILIARIA DE PATRIMONIO, S.A.
Departamento de Proyectos