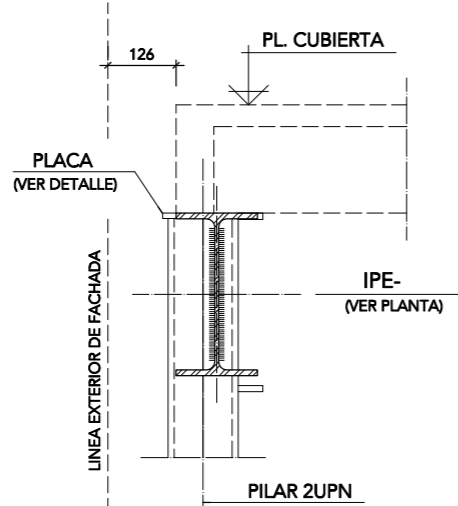
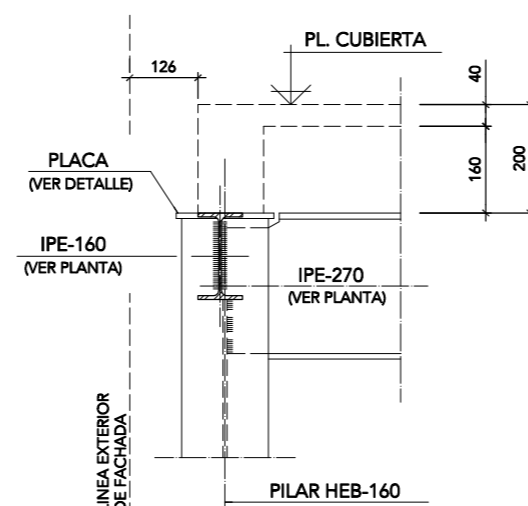


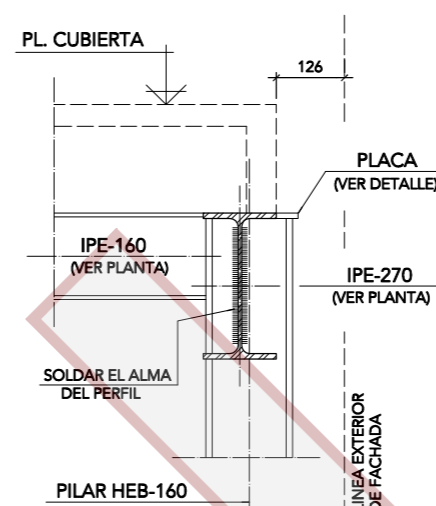
ALZADO  
EN PLANTA DE CUBIERTA



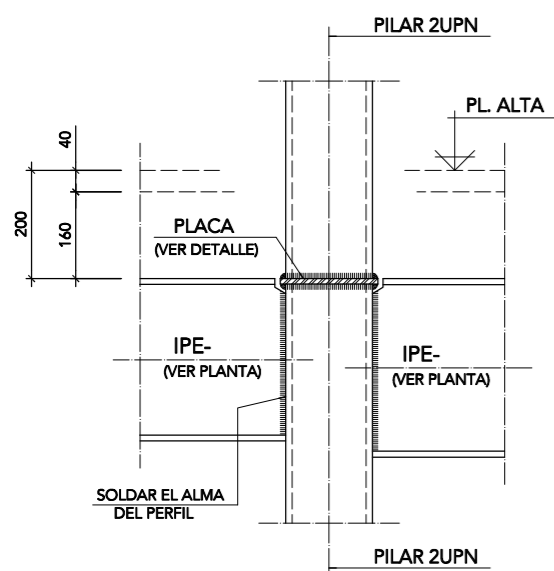
PERFIL



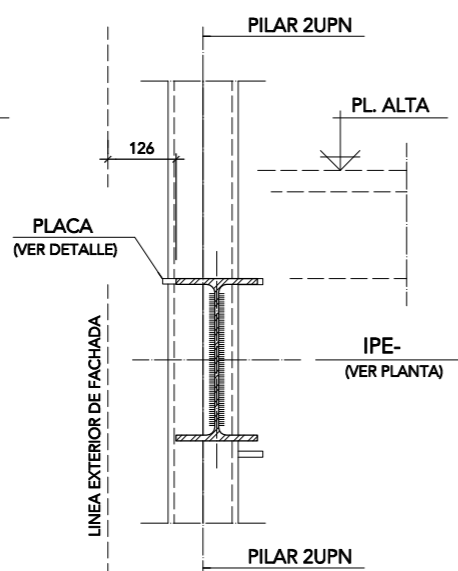
ALZADO  
EN PLANTA DE CUBIERTA



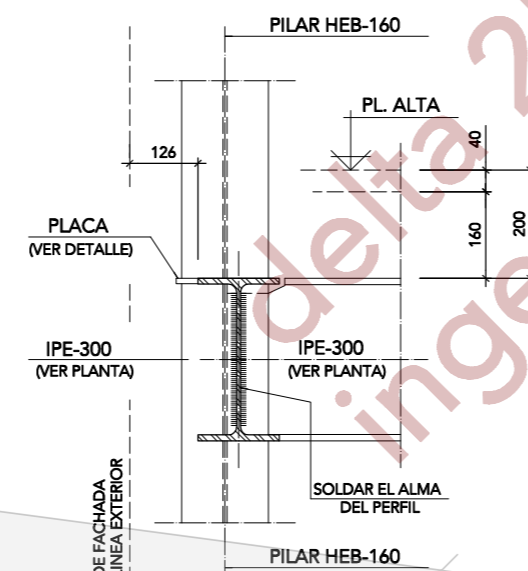
PERFIL



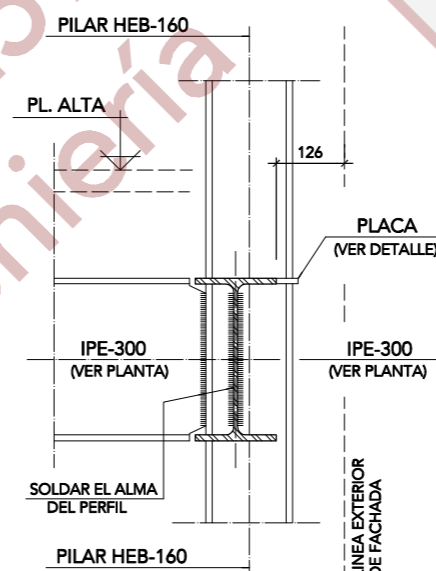
ALZADO  
EN PLANTA ALTA



PERFIL



ALZADO  
EN PLANTA ALTA



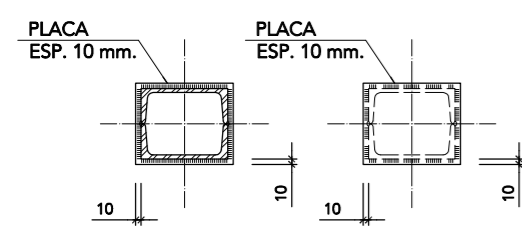
PERFIL

DETALLE UNION VIGAS A PILARES 2UPN-160

ESCALA 1:10

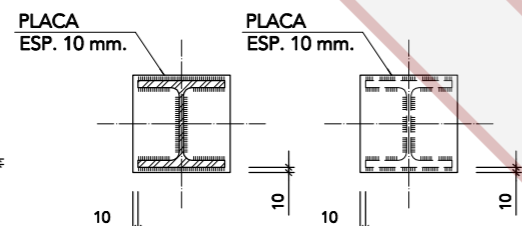
DETALLE UNION VIGAS A PILARES HEB-160 (1 Y 6)

ESCALA 1:10



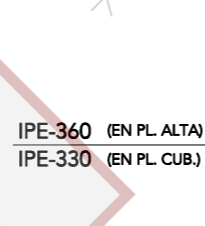
EN PLANTA ALTA EN PLANTA CUB.

EN PILARES 2UPN-160

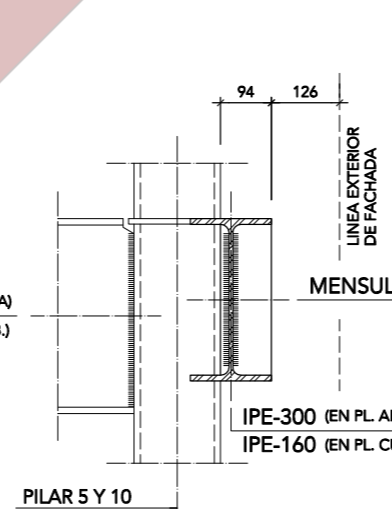


EN PLANTA ALTA EN PLANTA CUB.

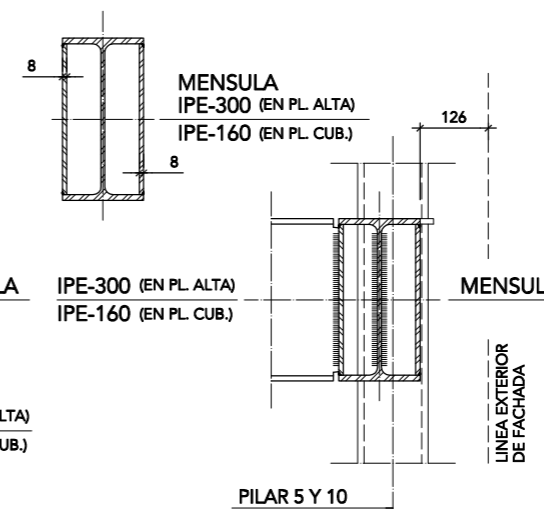
EN PILARES HEB-160



IPE-360 (EN PL. ALTA)  
IPE-330 (EN PL. CUB.)



ALZADO



PERFIL

DETALLE MENSULAS EN PILARES 5 Y 10

ESCALA 1:10

HIPOTESIS DE CALCULO (NORMA EHE)

HIPOTESIS DE CONTROL	COEFICIENTES DE SEGURIDAD	
CONTROL DE LA EJECUCION A NIVEL NORMAL	$\gamma_c=1.50$	$\gamma_g=1.35$
CONTROL ESTADISTICO DEL HORMIGON	$\gamma_s=1.15$	$\gamma_q=1.50$
CONTROL DEL ACERO A NIVEL NORMAL		

CARACTERISTICAS DE LOS MATERIALES

HORMIGON				
ELEMENTO	TIPO	RELACION AGUA/CEMENTO	CEMENTO Kg/m³	RECUBRIMIENTO NOMINAL
ELEMENTOS DE CIMENTACION	HA-25/B/20/IIa	0.60	275	70mm.
ELEMENTOS EN CONTACTO CON EL TERRENO	HA-25/B/20/IIa	0.60	275	70mm.
PILARES	HA-25/B/20/I	0.60	250	30mm.
FORJADOS	HA-25/B/20/I	0.60	250	30mm.

ACERO ARMADURAS PASIVAS

ELEMENTO	TIPO	LIMITE ELASTICO N/mm²	NOTA: LA RESISTENCIA AL FUEGO DE TODOS LOS ELEMENTOS ESTRUCTURALES PRINCIPALES SERÁ DE 120 MINUTOS (RF120).
TODOS	B500S	500	

COEFICIENTES DE SEGURIDAD:	$\gamma_g=1.35$	$\gamma_q=1.50$	$\gamma_{mi}=1.05-1.25$
----------------------------	-----------------	-----------------	-------------------------

ACERO ESTRUCTURAL (NORMA CTE DB-SE-ACERO)

ELEMENTO	TIPO	LIMITE ELASTICO N/mm²
VIGAS Y PILARES	S275JR	275

NOTAS PARA EL ACERO ESTRUCTURAL:

- DIMENSIONES EN MILÍMETROS
- SOLDADURAS : SEGÚN CTE DB-SE-ACERO
- SOLDADURAS EN ÁNGULO : LA GARGANTA SERÁ 0,7 VECES EL ESPESOR DE LA PIEZA MÁS FINA DE LA UNIÓN.
- CAJONES CON CORDÓN CONTÍNUO DE SOLDADURA.

07

E: 1/50

Proyecto Básico y de Ejecución de:  
Vivienda unifamiliar.  
Calle Boiro, 23  
Madrid.

Plano de:  
Estructura:  
Detalles III

Propiedad:

Arquitectura:  
María Padilla García  
Bruno Gutiérrez Cuevas  
Emilio Sánchez Quesada

ABRIL 2011  
EXPDTE. 09/11