

HIPOTESIS DE CALCULO (NORMA EHE)

HIPOTESIS DE CONTROL	COEFICIENTES DE SEGURIDAD
CONTROL DE LA EJECUCIÓN A NIVEL NORMAL	$\gamma_g=1.50$ $\gamma_q=1.35$
CONTROL ESTADÍSTICO DEL HORMIGÓN	$\gamma_g=1.35$ $\gamma_q=1.50$
CONTROL DEL ACERO A NIVEL NORMAL	$\gamma_g=1.15$ $\gamma_q=1.50$

CARACTERÍSTICAS DE LOS MATERIALES

HORMIGÓN				
ELEMENTO	TIPO	RELACION AGUAJEMENTO	CEMENTO Kg/m ³	RECUBRIMIENTO NOMINAL
ELEMENTOS DE CIMENTACIÓN	HA-25/B/20/IIa	0.60	275	35 mm.
ELEMENTOS EN CONTACTO CON EL TERRENO	HA-25/B/20/IIa	0.60	275	35 mm.
PILARES	-----	---	---	---
VIGAS Y VIGUETAS	-----	---	---	---

ACERO ARMADURAS PASIVAS

ELEMENTO	TIPO	LIMITE ELÁSTICO N/mm ²	NOTA:
TODOS	B500S	500	LA RESISTENCIA AL FUEGO DE TODOS LOS ELEMENTOS ESTRUCTURALES PRINCIPALES SERÁ DE 60 MINUTOS (RF60).

COEFICIENTES DE SEGURIDAD: $\gamma_g=1.35$ $\gamma_q=1.50$ $\gamma_{ms}=1.05-1.25$

ACERO ESTRUCTURAL (NORMA CTE DB-SE-ACERO)

ELEMENTO	TIPO	LIMITE ELÁSTICO N/mm ²
VIGAS Y PILARES	S275JR	275

NOTAS PARA EL ACERO ESTRUCTURAL:

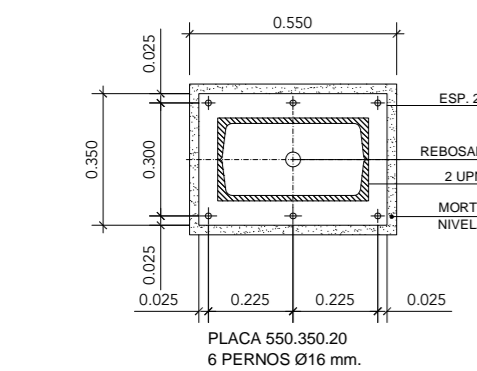
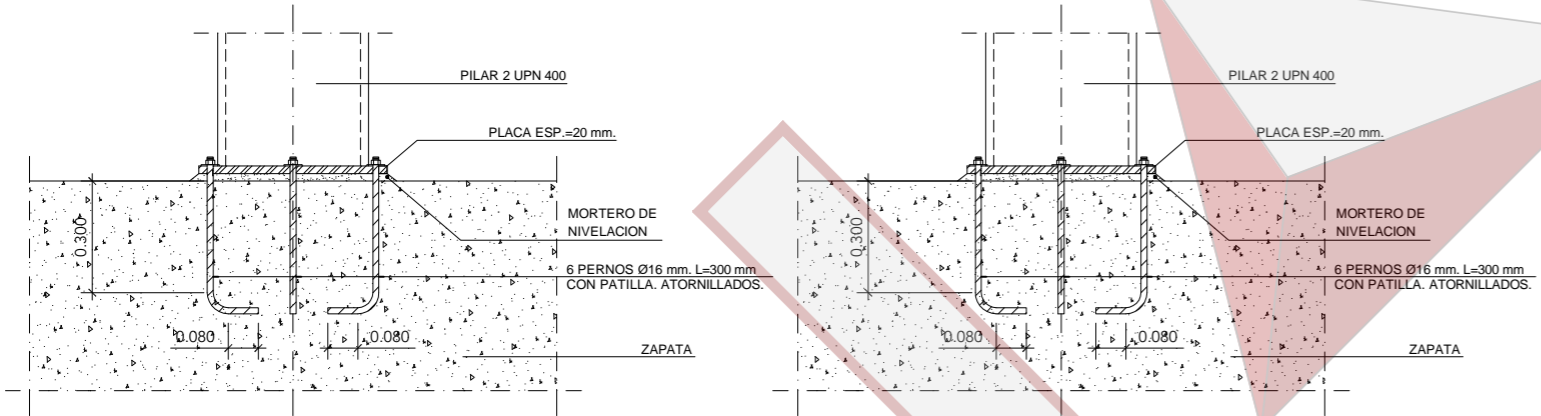
- DIMENSIONES EN MILÍMETROS
- SOLDADURAS : SEGÚN CTE DB-SE-ACERO
- SOLDADURAS EN ANGULO : LA GARGANTA SERÁ 0,7 VECES EL ESPESOR DE LA PIEZA MÁS FINA DE LA UNIÓN.
- CAJONES CON CORDÓN CONTINUO DE SOLDADURA.

NOTAS GENERALES:

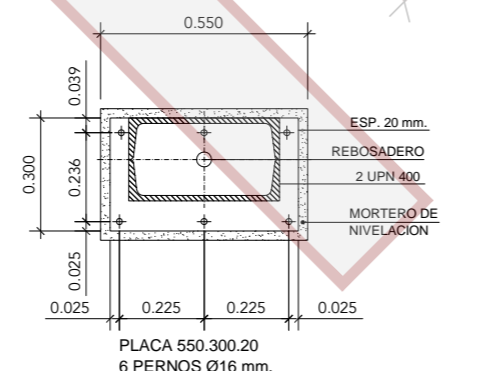
- LAS DIMENSIONES ESTÁN EXPRESADAS EN METROS, DEBERÁN SER CONFIRMADAS POR LA DIRECCIÓN FACULTATIVA.

PLANTA DE CIMENTACIÓN.

ESCALA: DINA A1 1:50 / DIN A3 1:100



TIPO 1



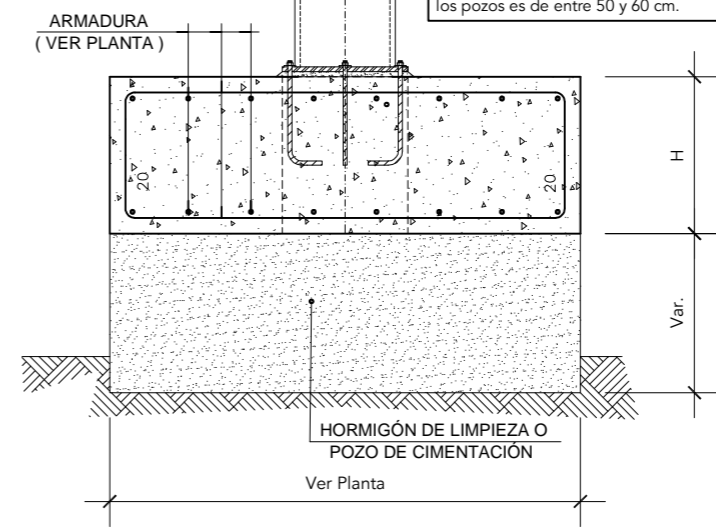
TIPO 2

PLACAS DE ANCLAJE.

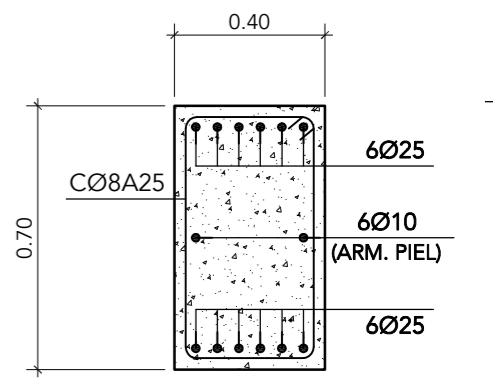
ESCALA: DINA A1 1:10 / DIN A3 1:20

Tensión Admisble del Terreno según Estudio Geotécnico = 200 kN/m².

NOTA: El apoyo de las zapatas se realizará sobre terreno firme. En caso necesario, se ejecutarán pozos de hormigón en masa. Según el Estudio Geotécnico, el pozo se empotrará al menos 20 cm. en el firme. La profundidad estimada máxima de los pozos es de entre 50 y 60 cm.



DETALLE GENERAL DE ZAPATA.



DETALLE DE VIGA RIOSTRA.

ESCALA: DINA A1 1:10 / DIN A3 1:20

e.o3
DIN A1 VARIAS y DIN A3 VARIAS
estructura
Edificio de Instalaciones. Cimentación

PROYECTO BÁSICO
Acondicionamiento de nave y edificio de oficinas de consumo energético casi cero

C/ Casa Zuriaga, 9. C.P.46439. Sollana. Valencia
cliente

Grupo Antolín Valplas
arquitectos
Hernando Espinosa de los Monteros Schür
Representante: D.N.I. 07.496.433.R

Emilio Sánchez Quesada
Arquitecto. Cal. CCAM nº42.225
Emmepolis Novcento
Bruno Gutiérrez Cuevas
Arquitecto. Cal. CCAM nº42.225