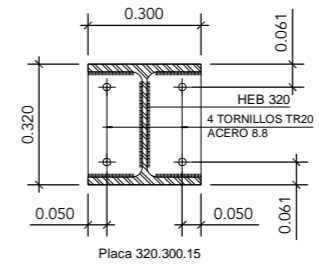


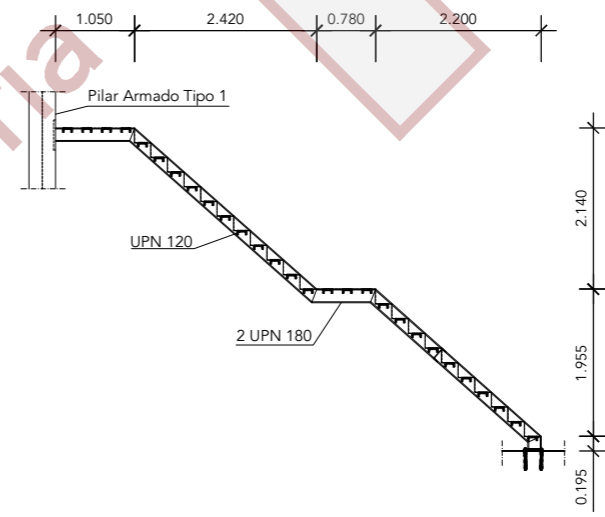


PLANTA DE ESTANTERIA - REPLANTEO DE VIGAS
ESCALA: DINA A1 1:50 / DIN A3 1:100

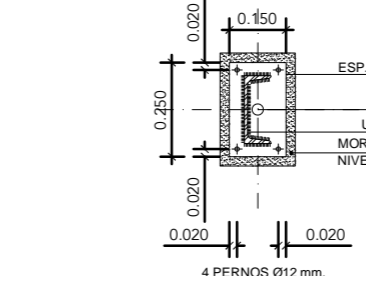
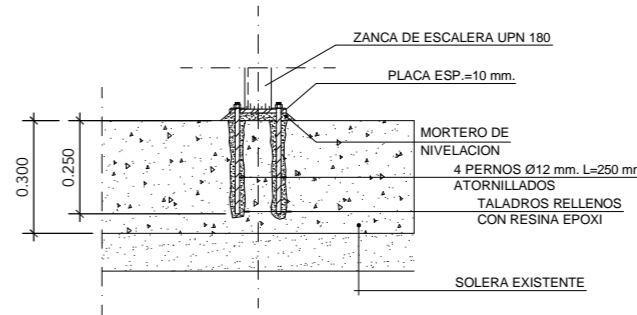


PLACA DE TESTA ENTRE VIGAS
ESCALA: DINA A1 1:10 / DIN A3 1:20

NOTA:
- LAS DISTANCIAS ENTRE JUNTAS DE MONTAJE ESTÁN MEDIDAS A EJES.
- LA LONGITUD REAL DE LAS PIEZAS A MONTAR SERÁ LA INDICADA EN LOS PLANOS DESCONTANDO EL ESPESOR DE LAS PLACAS DE TESTA QUE TENGAN LAS VIGAS.



ALZADO DE ESCALERA. TRAMO 1.
ESCALA: DINA A1 1:50 / DIN A3 1:100



PLACA DE ANCLAJE. ESCALERA. TRAMO 1.
ESCALA: DINA A1 1:10 / DIN A3 1:20

HIPOTESIS DE CALCULO (NORMA EHE)

HIPOTESIS DE CONTROL	COEFICIENTES DE SEGURIDAD
CONTROL DE LA EJECUCION A NIVEL NORMAL	$\gamma_g=1.50$ $\gamma_q=1.35$
CONTROL ESTADISTICO DEL HORMIGON	$\gamma_c=1.15$ $\gamma_s=1.50$
CONTROL DEL ACERO A NIVEL NORMAL	

CARACTERISTICAS DE LOS MATERIALES

HORMIGON				
ELEMENTO	TIPO	RELACION AGUA/CEMENTO	CEMENTO Kg/m ³	RECUBRIMIENTO NOMINAL
ELEMENTOS DE CIMENTACION	HA-25/B/20/IIa	0.60	275	35 mm.
ELEMENTOS EN CONTACTO CON EL TERRENO	HA-25/B/20/IIa	0.60	275	35 mm.
PILARES	-----	-----	-----	-----
VIGAS Y VIGUETAS	-----	-----	-----	-----

ACERO ARMADURAS PASIVAS

ELEMENTO	TIPO	LIMITE ELASTICO N/mm ²	NOTA:
TODOS	B500S	500	LA RESISTENCIA AL FUEGO DE TODOS LOS ELEMENTOS ESTRUCTURALES PRINCIPALES SERÁ DE 60 MINUTOS (RF60).

COEFICIENTES DE SEGURIDAD: $\gamma_g=1.35$ $\gamma_q=1.50$ $\gamma_{ms}=1.05-1.25$

ACERO ESTRUCTURAL (NORMA CTE DB-SE-ACERO)

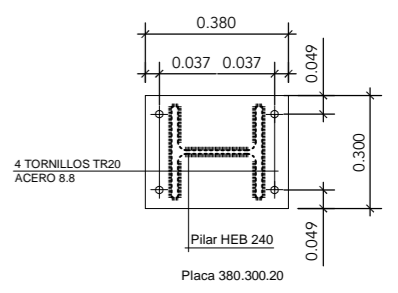
ELEMENTO	TIPO	LIMITE ELASTICO N/mm ²
VIGAS Y PILARES	S275JR	275

NOTAS PARA EL ACERO ESTRUCTURAL:

- DIMENSIONES EN MILIMETROS
- SOLDADURAS: SEGUN CTE DB-SE-ACERO
- SOLDADURAS EN ANGULO: LA GARGANTA SERÁ 0,7 VECES EL ESPESOR DE LA PIEZA MAS FINA DE LA UNIÓN.
- CAJONES CON CORDON CONTINUO DE SOLDADURA.

NOTAS GENERALES:

- LAS DIMENSIONES ESTÁN EXPRESADAS EN METROS, DEBERÁN SER CONFIRMADAS POR LA DIRECCIÓN FACULTATIVA.



PLACA EN CABEZA DE PILARES
ESCALA: DINA A1 1:10 / DIN A3 1:20

e.02
DIN A1 VARIAS y DIN A3 VARIAS

Almacén Moldes. Replanteo de Estructura
PROYECTO BÁSICO

Acondicionamiento de nave y edificio de oficinas de consumo energético casi cero

C/ Casa Zuriaga, 9. C.P.46439. Sollana. Valencia
cliente

Grupo Antolín Valplas
arquitectos

Hernando Espinosa de los Monteros Schür
Representante: D.N.I. 07.496.433.R

Emilio Sánchez Quesada
Arquitecto. Cof. COAM. nº 61.710

Bruno Gutiérrez Cuevas
Arquitecto. Cof. COAM. nº 62.225

Madrid: Ctra. Fuencarral 44, Edificio 3, 34. 28108 Alcobendas. Madrid | Burgos: Calle Santander, 11. 3º 4º 09003. Burgos | W: emmepolis900.com | E: info@emmepolis900.com

FEBRERO 2014