

HIPOTESIS DE CALCULO (NORMA EHE)

HIPOTESIS DE CONTROL		COEFICIENTES DE SEGURIDAD	
CONTROL DE LA EJECUCION A NIVEL NORMAL	$\gamma_{gr}=1.50$	$\gamma_{gr}=1.35$	
CONTROL ESTADISTICO DEL HORMIGON	$\gamma_{gr}=1.15$	$\gamma_{gr}=1.50$	
CONTROL DEL ACERO A NIVEL NORMAL			

CARACTERISTICAS DE LOS MATERIALES

HORMIGON				
ELEMENTO	TIPO	RELACION AGUA/CEMENTO	CEMENTO kg/m³	RECUBRIMIENTO NOMINAL
ELEMENTOS DE DISEÑO	HA-25/B/20/IIa	0.60	275	70mm
ELEMENTOS EN CONTACTO CON EL TERRENO	HA-25/B/20/IIa	0.60	275	70mm
PILARES	HA-25/B/20/I	0.60	250	50mm
FORJADOS	HA-25/B/20/I	0.60	250	30mm

ACERO ARMADURAS PASIVAS

ELEMENTO	TIPO	LIMITE ELASTICO N/mm²
TODOS	B600S	500

NOTA:
LA RESISTENCIA AL FLUJO DE TODOS LOS ELEMENTOS ESTRUCTURALES PRINCIPALES SERÁ DE SÓTANO - 120 MINUTOS RESTO ESTRUCTURA - 60 MINUTOS

COEFICIENTES DE SEGURIDAD:		$\gamma_{gr}=1.35$	$\gamma_{gr}=1.50$	$\gamma_{gr}=1.05-1.25$
----------------------------	--	--------------------	--------------------	-------------------------

ACERO ESTRUCTURAL (NORMA CTE DB-SE-ACERO)

ELEMENTO	TIPO	LIMITE ELASTICO N/mm²
VIGAS Y PILARES	S75JR	275

DETALLE TRANSICION DE PILARES

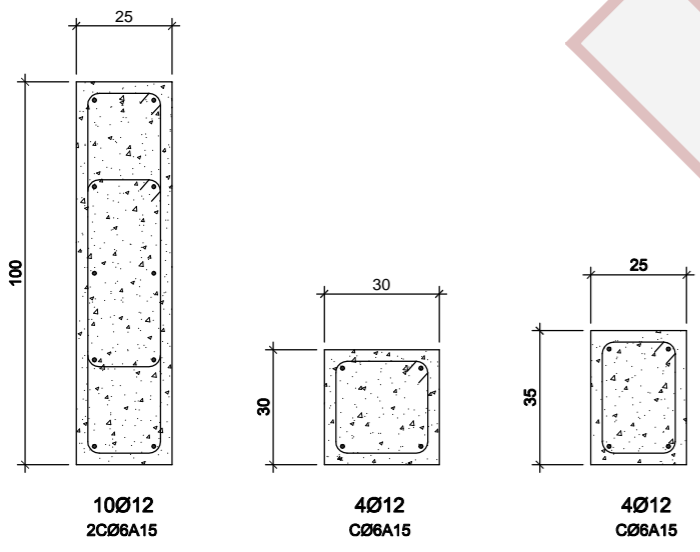
S/E

CUADRO DE CERCOS Y ANCLAJES EN PILARES

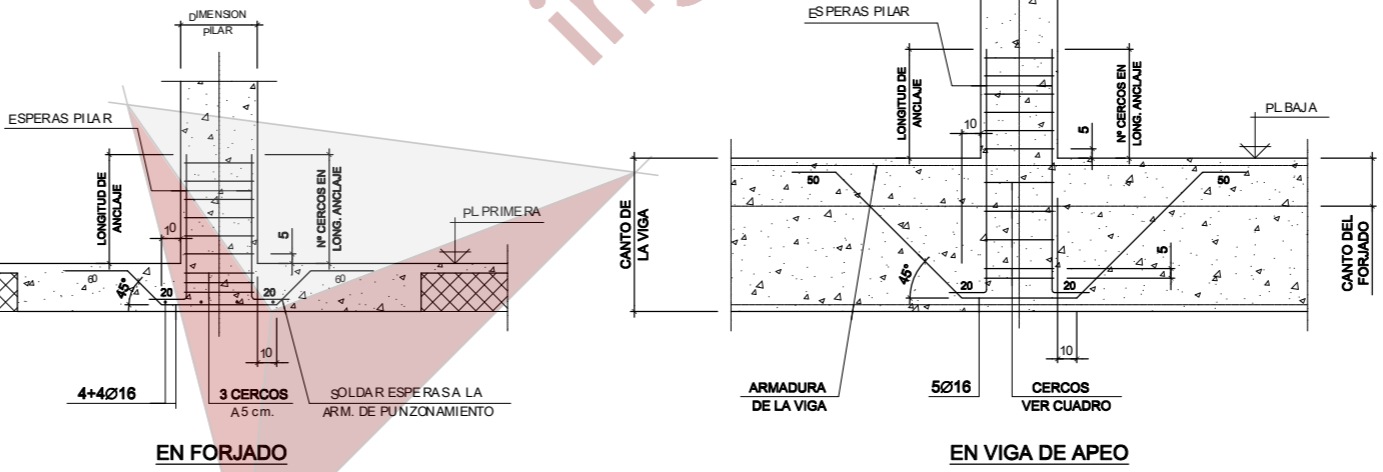
Ø PRINCIPAL	Ø CERCOS	LONGITUD DE ANCLAJE	Nº CERCOS EN LONG. ANCLAJE
12	10 A 15	35 CM.	4
16	10 A 15	45 CM.	8

ANCLAJE DE PILARES

S/E

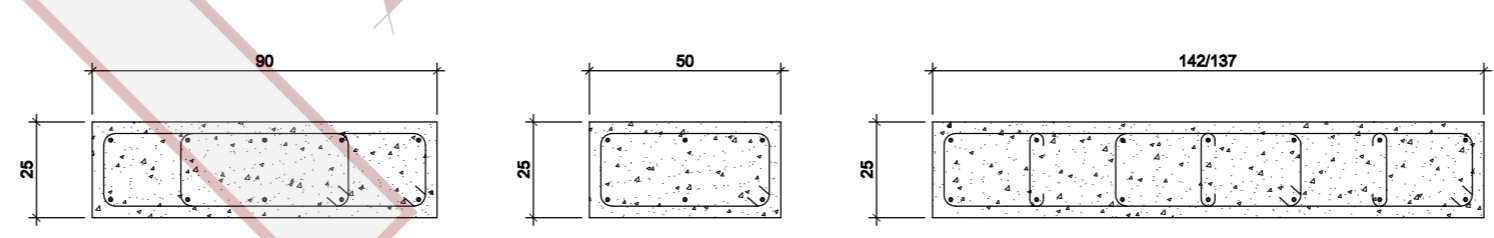


SECCION - 1 SECCION - 2 SECCION - 3



DETALLES ARRANQUE DE PILARES

S/E



SECCION - 4 SECCION - 5 SECCION - 6

DISPOSICION DE ARMADURAS EN SECCIONES DE PILARES

ESCALA 1:10

CODIGO 2013 V&L 01

PROYECTO de EJECUCIÓN
15 VIVIENDAS COLECTIVAS
ARAVACA MADRID

JULIO 2014

DIN A1 Varias

EST. E-13

PLANO

Detalles Pilares de Hormigón Conjunto Vivienda Unifamiliar

LA PROPIEDAD: "ALEROS c.b."

LOS ARQUITECTOS:



PADILLA & VELARDE

Estudio de Arquitectura

c/ Fuencarral 44, edif.3, local 36
Alcobendas
Madrid

TEL.916.295.902
TEL.639.034.968
TEL.600.577.597