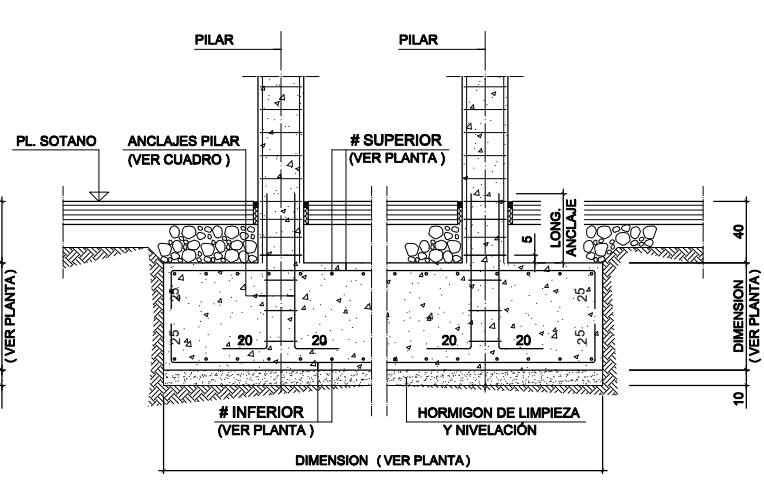
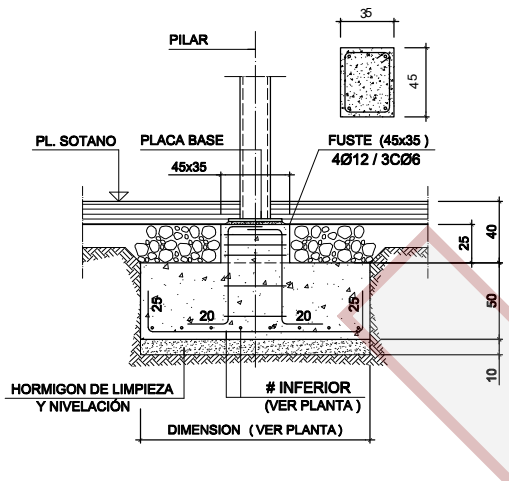


ZAPATA CON UN PILAR



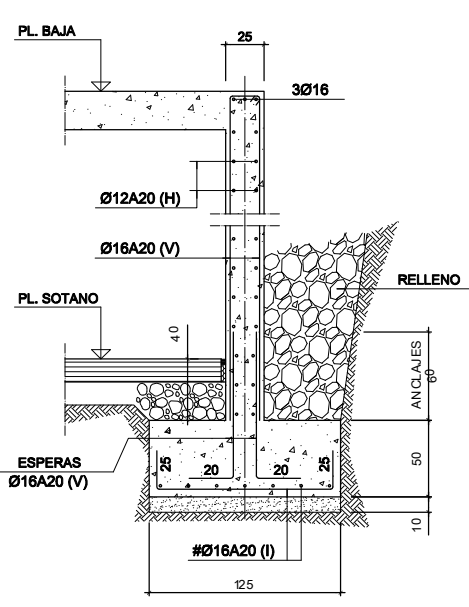
ZAPATA CON DOS PILARES



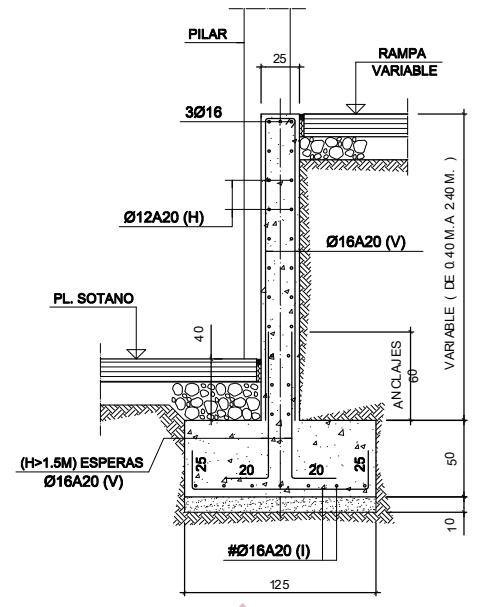
ZAPATA CON PILARES METALICOS

DETALLES DE ZAPATAS

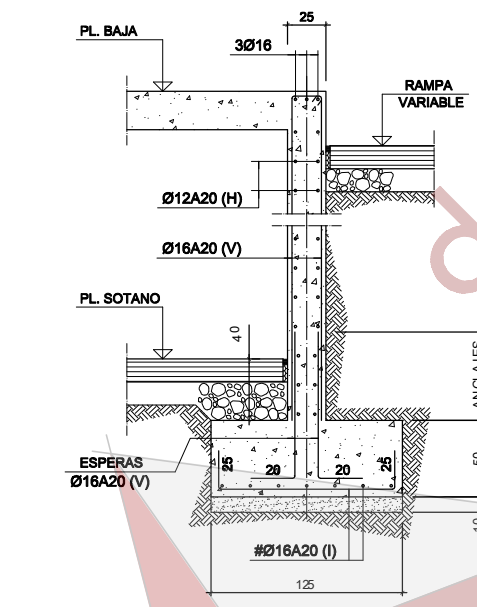
S/E



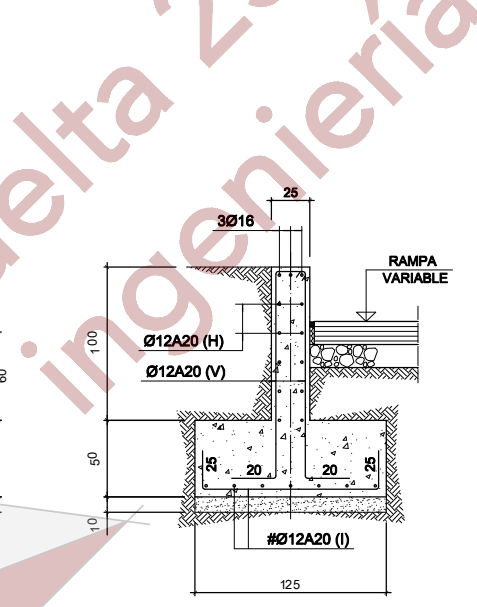
SECCION TIPO



SECCION R-1



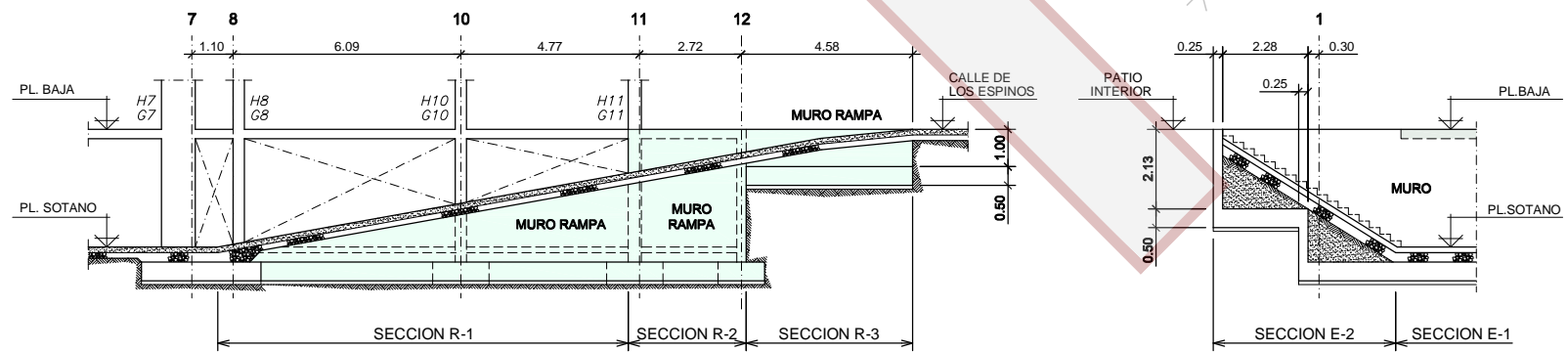
SECCION R-2



SECCION R-3

ARMADO DE MUROS

ESCALA 1:25

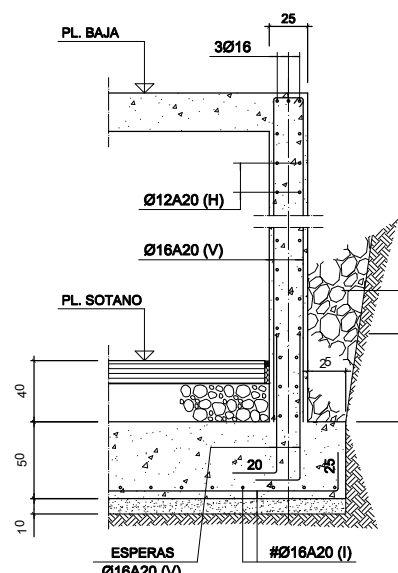


ALZADO RAMPA

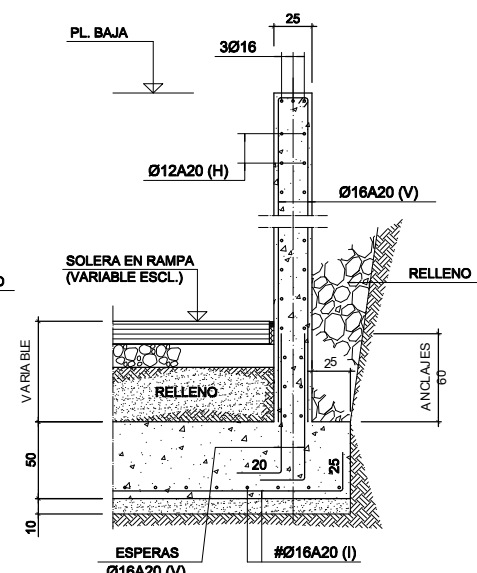
ESCALA 1:100

ALZADO ESCALERA

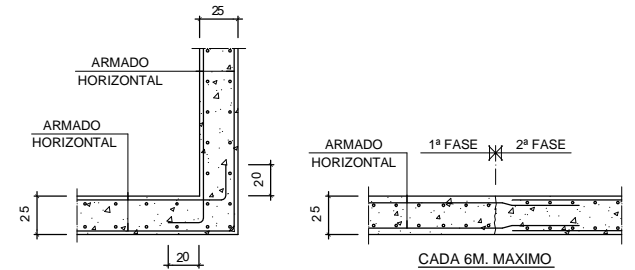
ESCALA 1:100



SECCION E-1



SECCION E-2



DETALLE DE ESQUINA EN MUROS.

JUNTA DE HORMIGONADO EN MUROS.

HIPOTESIS DE CALCULO (NORMA EHE)

HIPOTESIS DE CONTROL		COEFICIENTES DE SEGURIDAD	
CONTROL DE LA EJECCION A NIVEL NORMAL	$\gamma_{gr}=1.50$	$\gamma_{m1}=1.35$	$\gamma_{m2}=1.50$
CONTROL ESTADISTICO DEL HORMIGON	$\gamma_{gr}=1.15$	$\gamma_{m1}=1.15$	$\gamma_{m2}=1.50$
CONTROL DEL ACERO A NIVEL NORMAL			
CARACTERISTICAS DE LOS MATERIALES			
HORMIGON			
ELEMENTO	TIPO	RELACION AGUA/CEMENTO	CEMENTO Kg/m <sup>3</sup>
ELEMENTOS DE CONCRETO	H/A-25/B/20/10	0.60	275
ELEMENTOS EN CONTACTO CON EL TERRENO	H/A-25/B/20/10	0.60	275
PILARES	H/A-25/B/20/10	0.60	250
FORJADOS	H/A-25/B/20/10	0.60	250
ACERO ARMADURAS PASIVAS		NOTA:	
ELEMENTO	TIPO	UMITE ELASTICO N/mm <sup>2</sup>	LA RESISTENCIA AL FLUJO DE TODOS LOS ELEMENTOS ESTRUCTURALES PRINCIPALES SERA DE SOTANO - 120 MINUTOS RESTO ESTRUCTURA - 60 MINUTOS
TODOS	ES60S	500	

COEFICIENTES DE SEGURIDAD:		$\gamma_{gr}=1.35$	$\gamma_{gr}=1.50$	$\gamma_{m1}=1.05-1.25$
ACERO ESTRUCTURAL (NORMA CTE DB-SE-ACERO)				
ELEMENTO	TIPO	UMITE ELASTICO N/mm <sup>2</sup>		
VIGAS Y PILARES	S75JR	275		

NOTAS PARA EL ACERO ESTRUCTURAL:

- DIMENSIONES EN MILIMETROS
- SOLDADURAS SEGUN CTE DB-SE-ACERO
- SOLDADURAS EN ANGULO: LARGARANTA SERA 0.7 VECES EL ESPESOR DE LA PEZAMAS FINA DE LA UNION.
- CAIONES CON CORDON CONTINUO DESOLDADURA

CODIGO 2013 V&L 01

PROYECTO de EJECUCION  
15 VIVIENDAS COLECTIVAS  
ARAVACA MADRID

JULIO 2014

DIN A1 Varias

EST. E-11

PLANO

Detalles.  
Ciment.  
y Muros  
Conjunto  
Vivienda  
Unifamiliar

LA PROPIEDAD:  
"ALEROS c.b."

LOS ARQUITECTOS:

V & L s.l.

PADILLA & VELARDE

Estudio de Arquitectura

c/ Fuencarral 44, edif.3, local 36  
Alcobendas  
Madrid

TEL.916.295.902  
TEL.639.034.968  
TEL.600.577.597