

HIPOTESIS DE CONTROL	COEFICIENTES DE SEGURIDAD
CONTROL DE LA EJECUCIÓN A NIVEL NORMAL	$\gamma_g=1.50$ $\gamma_q=1.35$
CONTROL ESTADÍSTICO DEL HORMIGÓN	$\gamma_g=1.15$ $\gamma_q=1.50$
CONTROL DEL ACERO A NIVEL NORMAL	

CARACTERÍSTICAS DE LOS MATERIALES				
HORMIGÓN				
ELEMENTO	TIPO	RELACION AGUA/CEMENTO	CEMENTO Kg/m <sup>3</sup>	RECUBRIMIENTO NOMINAL
ELEMENTOS DE CIMENTACIÓN	HA-25/B/20/IIa	0.60	275	35 mm.
ELEMENTOS EN CONTACTO CON EL TERRENO	HA-25/B/20/IIa	0.60	275	35 mm.
MURETE DE H.A.	HA-25/B/20/IIa	0.60	275	25 mm.

ACERO ARMADURAS PASIVAS				
ELEMENTO	TIPO	LIMITE ELÁSTICO N/mm <sup>2</sup>	NOTA:	
TODOS	B500S	500	LA RESISTENCIA AL FUEGO DE TODOS LOS ELEMENTOS ESTRUCTURALES PRINCIPALES SERÁ DE 60 MINUTOS (RF60).	

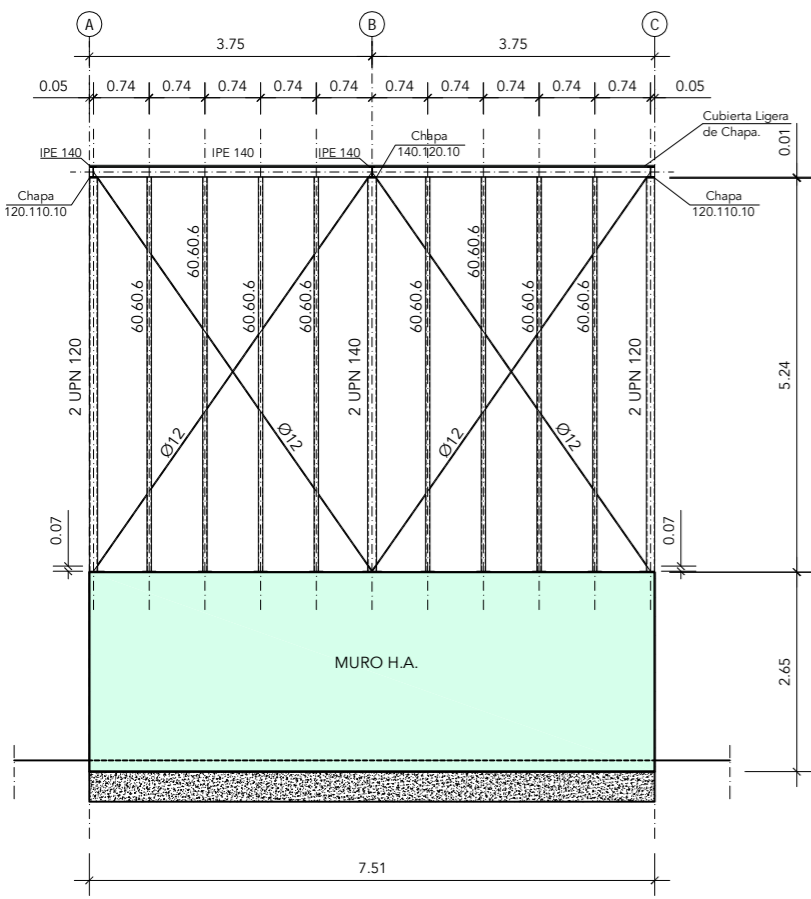
COEFICIENTES DE SEGURIDAD: $\gamma_g=1.35$ $\gamma_q=1.50$ $\gamma_m=1.05-1.25$		
ACERO ESTRUCTURAL (NORMA CTE DB-SE-ACERO)		
ELEMENTO	TIPO	LIMITE ELÁSTICO N/mm <sup>2</sup>
VIGAS Y PILARES	S275JR	275

**NOTAS PARA EL ACERO ESTRUCTURAL:**

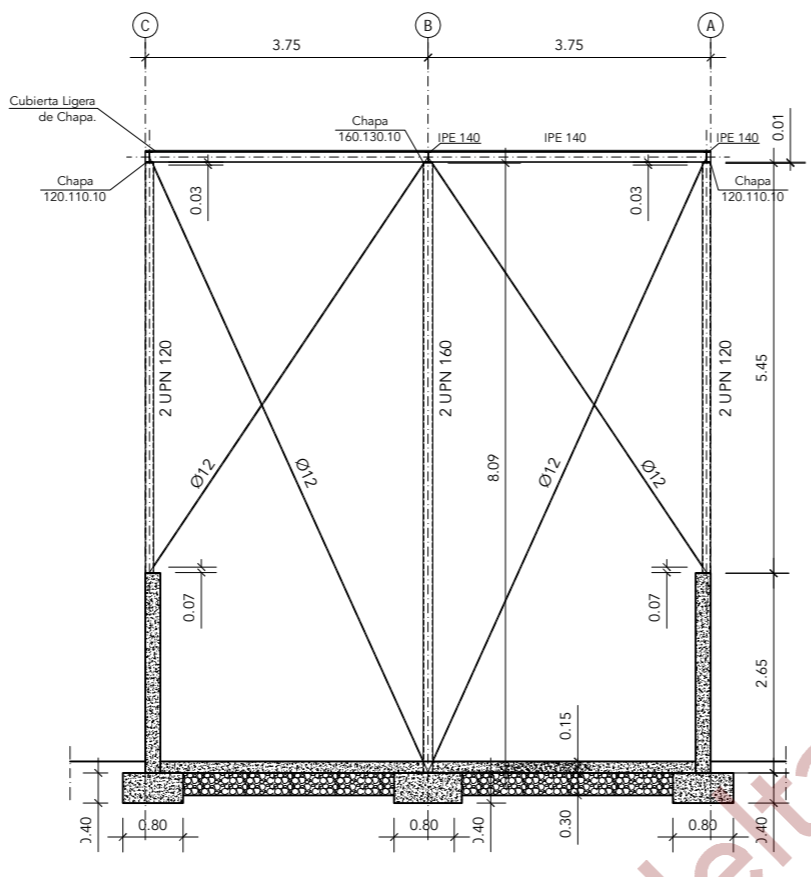
- DIMENSIONES EN MILÍMETROS
- SOLDADURAS: SEGÚN CTE DB-SE-ACERO
- SOLDADURAS EN ANGULO: LA GARGANTA SERÁ 0,7 VECES EL ESPESOR DE LA PIEZA MÁS FINA DE LA UNIÓN.
- CAJONES CON CORDÓN CONTINUO DE SOLDADURA.

**NOTAS GENERALES:**

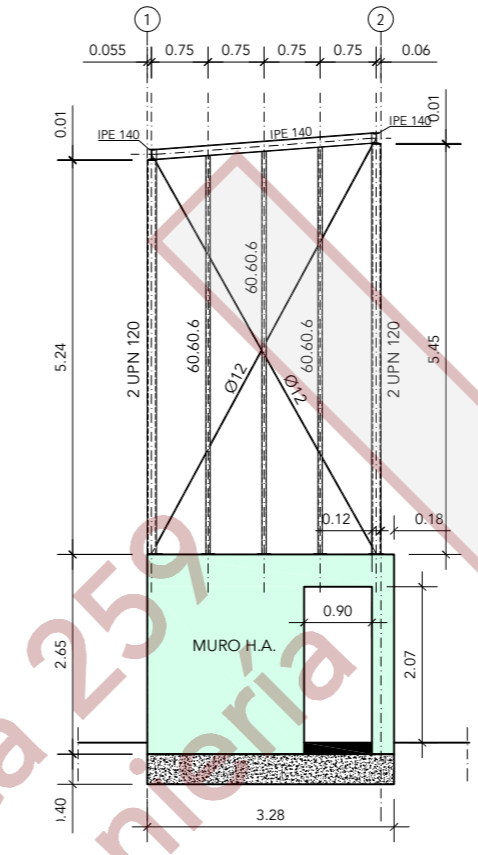
- LAS DIMENSIONES GENERALES DE LA ESTRUCTURA ESTÁN EXPRESADAS EN METROS. DEBERÁN SER CONFIRMADAS POR LA DIRECCIÓN FACULTATIVA



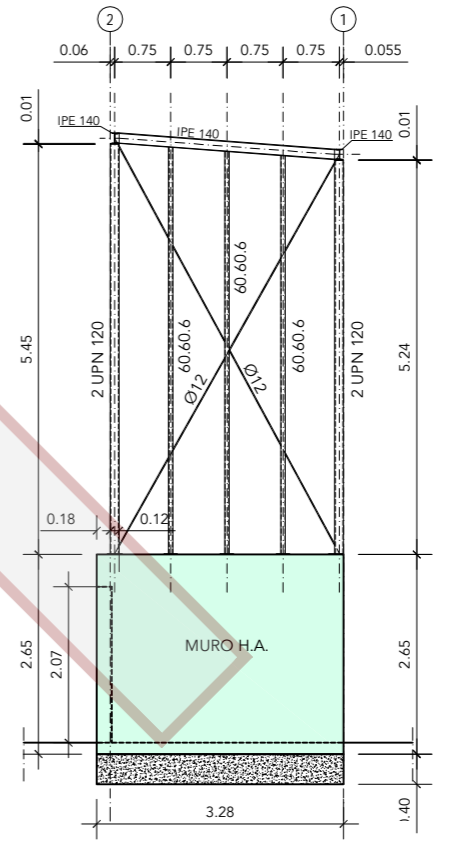
PÓRTICO ALINEACIÓN 1.  
ESCALA: DIN A1 1:50 / DIN A3 1:100



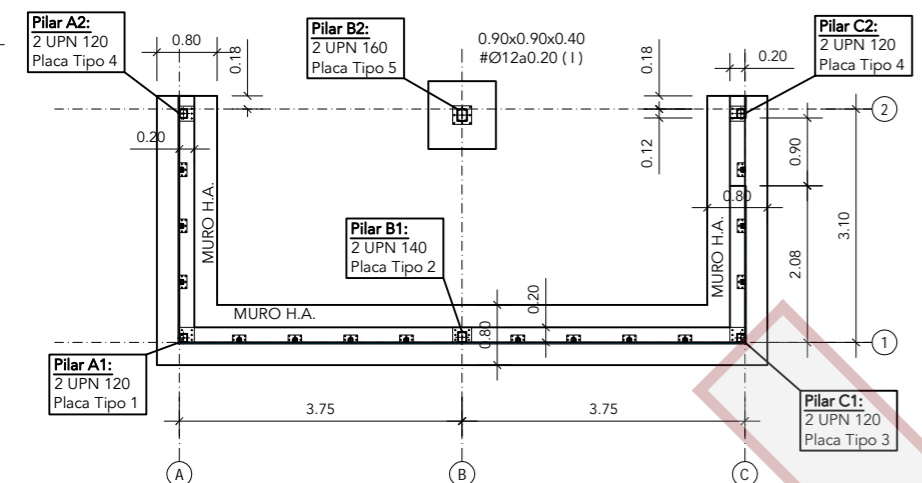
PÓRTICO ALINEACIÓN 2.  
ESCALA: DIN A1 1:50 / DIN A3 1:100



PÓRTICO ALINEACIÓN C.  
ESCALA: DIN A1 1:50 / DIN A3 1:100



PÓRTICO ALINEACIÓN A.  
ESCALA: DIN A1 1:50 / DIN A3 1:100



REPLANTEO.  
ESCALA: DIN A1 1:50 / DIN A3 1:100

LONGITUD DE SOLAPE (HA-25 / B-500-S)												
DIÁMETRO	PROLONGACIÓN RECTA				PATILLA, GANCHO, GANCHO EN U				BARRA TRANSVERSAL SOLDADA			
	TRACCIÓN	COMPRESIÓN	TRACCIÓN	COMPRESIÓN	TRACCIÓN	COMPRESIÓN	TRACCIÓN	COMPRESIÓN	TRACCIÓN	COMPRESIÓN	TRACCIÓN	COMPRESIÓN
Ø6	27 cm.	39 cm.	15 cm.	21 cm.	27 cm.	27 cm.	15 cm.	21 cm.	27 cm.	27 cm.	15 cm.	21 cm.
Ø8	36 cm.	51 cm.	20 cm.	29 cm.	36 cm.	36 cm.	20 cm.	29 cm.	36 cm.	36 cm.	20 cm.	29 cm.
Ø10	45 cm.	64 cm.	25 cm.	36 cm.	45 cm.	45 cm.	25 cm.	36 cm.	45 cm.	45 cm.	25 cm.	36 cm.
Ø12	54 cm.	77 cm.	30 cm.	43 cm.	54 cm.	54 cm.	30 cm.	43 cm.	54 cm.	54 cm.	30 cm.	43 cm.
Ø14	63 cm.	90 cm.	35 cm.	50 cm.	63 cm.	63 cm.	35 cm.	50 cm.	63 cm.	63 cm.	35 cm.	50 cm.
Ø16	72 cm.	103 cm.	40 cm.	57 cm.	72 cm.	72 cm.	40 cm.	57 cm.	72 cm.	72 cm.	40 cm.	57 cm.
Ø20	108 cm.	151 cm.	60 cm.	84 cm.	106 cm.	106 cm.	60 cm.	84 cm.	106 cm.	106 cm.	60 cm.	84 cm.
Ø25	168 cm.	236 cm.	94 cm.	131 cm.	171 cm.	171 cm.	94 cm.	131 cm.	171 cm.	171 cm.	94 cm.	131 cm.
Ø32	276 cm.	387 cm.	154 cm.	215 cm.	283 cm.	283 cm.	154 cm.	215 cm.	283 cm.	283 cm.	154 cm.	215 cm.
Ø40	432 cm.	605 cm.	240 cm.	336 cm.	423 cm.	423 cm.	240 cm.	336 cm.	423 cm.	423 cm.	240 cm.	336 cm.

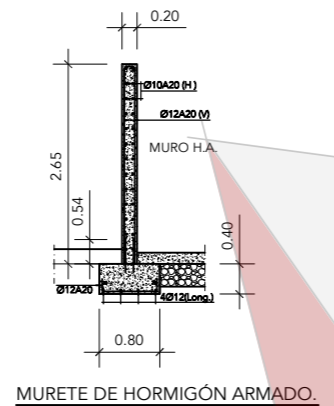
LONGITUD NETA DE ANCLAJE (HA-25 / B-500-S)													
DIÁMETRO	PROLONG. RECTA				PATILLA, GANCHO, GANCHO EN U				BARRA TRANSVERSAL SOLDADA				
	TRACCIÓN-COMPRESIÓN	TRACCIÓN	COMPRESIÓN	TRACCIÓN	COMPRESIÓN	TRACCIÓN	COMPRESIÓN	TRACCIÓN	COMPRESIÓN	TRACCIÓN	COMPRESIÓN	TRACCIÓN	COMPRESIÓN
Ø6	15 cm.	21 cm.	15 cm.	15 cm.	21 cm.	15 cm.	15 cm.	15 cm.	15 cm.	15 cm.	15 cm.	15 cm.	15 cm.
Ø8	20 cm.	29 cm.	15 cm.	20 cm.	29 cm.	15 cm.	20 cm.	15 cm.	20 cm.	20 cm.	15 cm.	20 cm.	20 cm.
Ø10	25 cm.	36 cm.	17 cm.	25 cm.	36 cm.	17 cm.	25 cm.	17 cm.	25 cm.	17 cm.	25 cm.	17 cm.	25 cm.
Ø12	30 cm.	43 cm.	21 cm.	30 cm.	43 cm.	21 cm.	30 cm.	21 cm.	30 cm.	21 cm.	30 cm.	21 cm.	30 cm.
Ø14	35 cm.	50 cm.	24 cm.	35 cm.	50 cm.	24 cm.	35 cm.	24 cm.	35 cm.	24 cm.	35 cm.	24 cm.	35 cm.
Ø16	40 cm.	57 cm.	28 cm.	40 cm.	57 cm.	28 cm.	40 cm.	28 cm.	40 cm.	28 cm.	40 cm.	28 cm.	40 cm.
Ø20	60 cm.	84 cm.	42 cm.	59 cm.	84 cm.	42 cm.	59 cm.	42 cm.	59 cm.	42 cm.	59 cm.	42 cm.	59 cm.
Ø25	94 cm.	131 cm.	66 cm.	92 cm.	131 cm.	66 cm.	92 cm.	66 cm.	92 cm.	66 cm.	92 cm.	66 cm.	92 cm.
Ø32	154 cm.	215 cm.	108 cm.	151 cm.	215 cm.	108 cm.	151 cm.	108 cm.	151 cm.	108 cm.	151 cm.	108 cm.	151 cm.
Ø40	240 cm.	336 cm.	168 cm.	235 cm.	336 cm.	168 cm.	235 cm.	168 cm.	235 cm.	168 cm.	235 cm.	168 cm.	235 cm.

Posición I (Adherencia buena): Armaduras que durante el hormigonado forman con la horizontal un ángulo comprendido entre 45° y 90° que en el caso de formar un ángulo inferior a 45°, están situadas en la mitad inferior de la sección o a una distancia igual o mayor a 30 cm de la cara superior de una capa de hormigonado.

Posición II (Adherencia deficiente): Adherencia deficiente, para las armaduras que, durante el hormigonado, no se encuentran en ninguno de los casos anteriores.

NOTA 1: En el caso de que puedan existir efectos dinámicos, las longitudes de anclaje indicadas se aumentarán en 10 a.

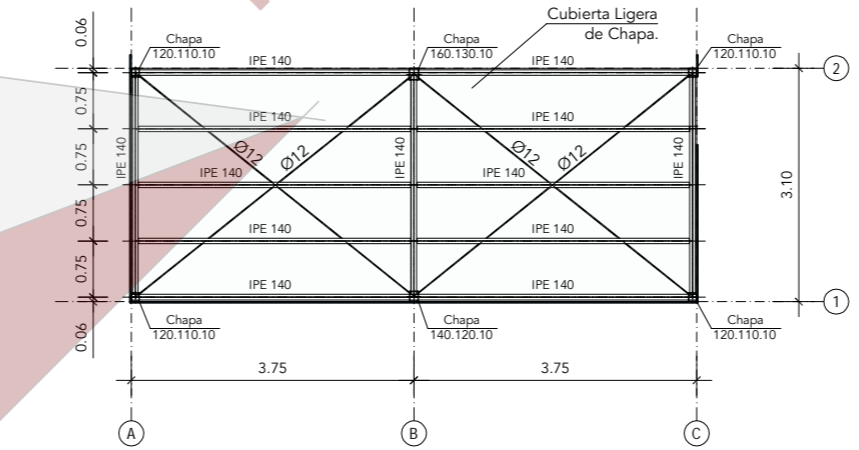
NOTA 2: No se ha considerado ningún tipo de reducción de longitud de anclaje por armadura superabundante.



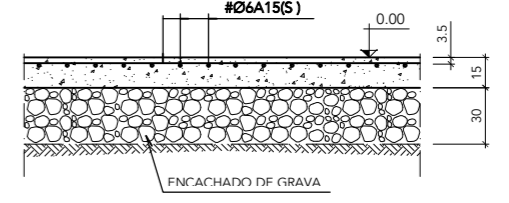
MURETE DE HORMIGÓN ARMADO.  
ESCALA: DIN A1 1:50 / DIN A3 1:100

**NOTA DE MURETE:**

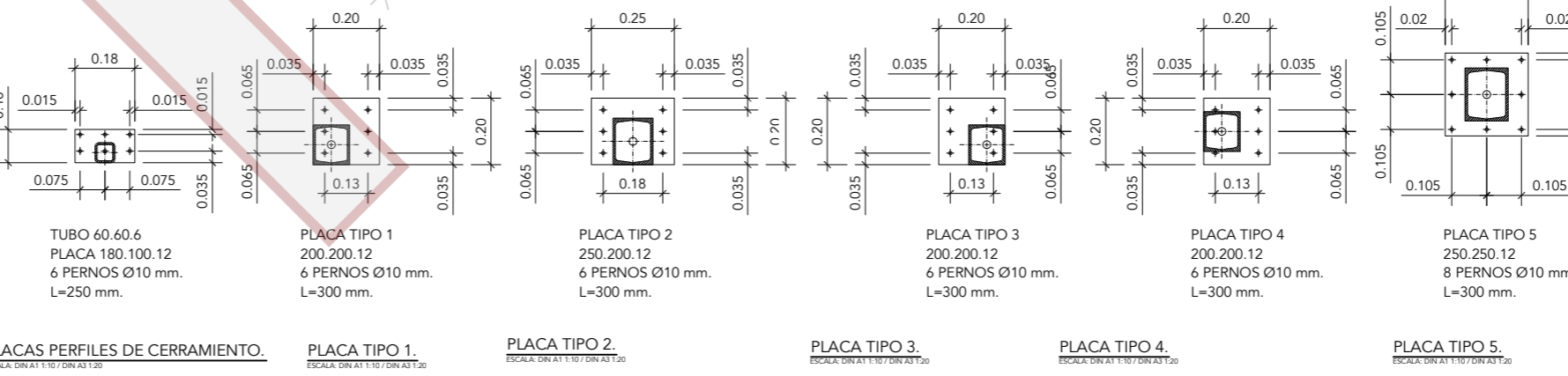
- LA ARMADURA VERTICAL DE ESPERA SERÁ Ø12/0.20 m. SE SOLAPARÁ UN MÍNIMO DE 54 cm.
- EL ANCLAJE DE DICHA ARMADURA A LA SOLERA EXISTENTE SE REALIZARÁ MEDIANTE TALADROS RELLENOS CON RESINA EPOXI. EL DIÁMETRO DEL TALADRO SERÁ DE 14 mm. Y SU LONGITUD DE 120 mm.



CUBIERTA.  
ESCALA: DIN A1 1:50 / DIN A3 1:100



SOLERA.  
ESCALA: DIN A1 1:20 / DIN A3 1:40



PLACAS PERFILES DE CERRAMIENTO. ESCALA: DIN A1 1:10 / DIN A3 1:20

TUBO 60.60.6 PLACA 180.100.12 6 PERNOS Ø10 mm. L=250 mm.

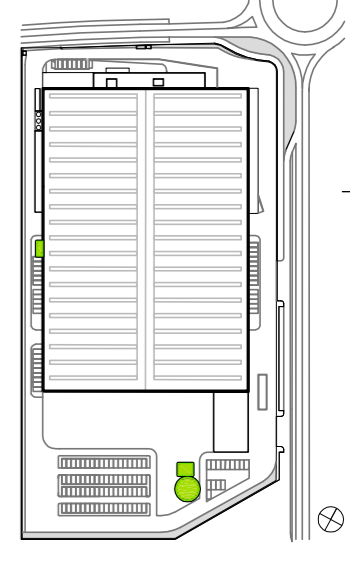
PLACA TIPO 1 200.200.12 6 PERNOS Ø10 mm. L=300 mm.

PLACA TIPO 2 250.200.12 6 PERNOS Ø10 mm. L=300 mm.

PLACA TIPO 3 200.200.12 6 PERNOS Ø10 mm. L=300 mm.

PLACA TIPO 4 200.200.12 6 PERNOS Ø10 mm. L=300 mm.

PLACA TIPO 5 250.250.12 8 PERNOS Ø10 mm. L=300 mm.



e.o1  
DIN A1 VARIAS y DIN A3 VARIAS  
estructura  
Edificio de Puestos de Control

**PROYECTO BÁSICO**  
Acondicionamiento de nave y edificio de oficinas de consumo energético casi cero  
C/ Casa Zuriaga, 9. C.P.46439. Sollana. Valencia  
cliente

Grupo Antolín Valplas  
arquitectos  
Emilio Sánchez Quesada  
Bruno Gutiérrez Cuevas