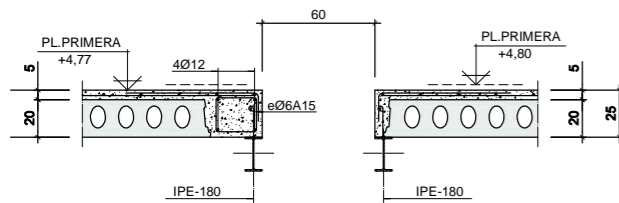


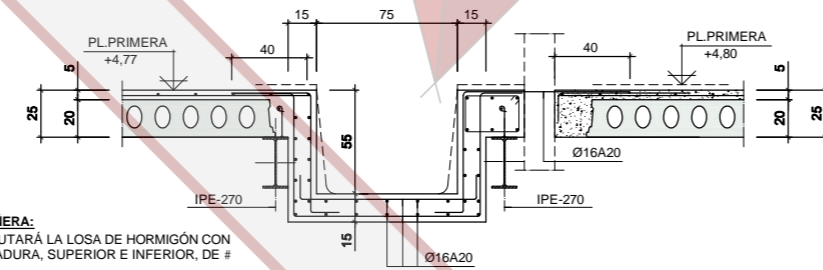
PLANTA PRIMERA - ESTRUCTURA

ESCALA: DIN A1 1:50 / DIN A3 1:100



SECCION 3-3

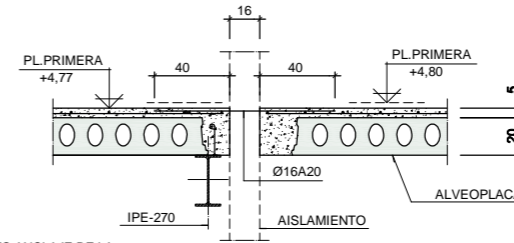
ESCALA: DIN A1 1:20 / DIN A3 1:40



SECCION 4-4

ESCALA: DIN A1 1:20 / DIN A3 1:40

NOTA BAÑERA:
 - SE EJECUTARÁ LA LOSA DE HORMIGÓN CON UNA ARMADURA, SUPERIOR E INFERIOR, DE # Ø16A20.
 - LA ARMADURA INFERIOR SE PROLONGARÁ HASTA LA CAPA DE COMPRESIÓN DEL FORJADO Y SE ANCLARÁ UN MÍNIMO DE 40 cm.



SECCION 5-5

ESCALA: DIN A1 1:20 / DIN A3 1:40

NOTA VOLADIZO:
 - PARA UN CORRECTO ANCLAJE DE LA PLACA ALVEOLAR QUE SE SITUa EN EL VOLADIZO, SE CONECTARÁ UNA ZONA CON OTRA MEDIANTE UNA ARMADURA DE NEGATIVO DE Ø16A20, ANCLADA, COMO SE INDICA EN LA SECCIÓN, UN MÍNIMO DE 40 cm.

HIPOTESIS DE CALCULO (NORMA EHE-08)

HIPOTESIS DE CONTROL	COEFICIENTES DE SEGURIDAD	
CONTROL DE LA ELEGICION A NIVEL NORMAL	$\gamma_c=1.50$	$\gamma_m=1.35$
CONTROL ESTADISTICO DE LA FORMIGON	$\gamma_c=1.15$	$\gamma_m=1.50$
CONTROL DEL ACERO A NIVEL NORMAL		

CARACTERISTICAS DE LOS MATERIALES				
HORMIGON				
ELEMENTO	TIPO	RELACION AGUA/CEMENTO	CEMENTO kg/m³	RECUBRIMIENTO NOMINAL
ELEMENTOS DE CEMENTACION	HA-25/B20IIa	0.60	275	70mm.
ELEMENTOS EN CONTACTO CON EL TERRENO	HA-25/B20IIa	0.60	275	70mm.
PLACAS	HA-25/B20I	0.60	20	30mm.
FORJADOS	HA-25/B20I	0.60	20	30mm.

ACERO ARMADURAS PASIVAS			NOTA: LA RESISTENCIA AL FUEGO DE TODOS LOS ELEMENTOS ESTRUCTURALES PRINCIPALES SE RÁDE: 90 MINUTOS - 120 MINUTOS RESTO ESTRUCTURA - 60 MINUTOS
ELEMENTO	TIPO	LIMITE ELASTICO N/mm²	
TODOS	B500S	500	

COEFICIENTES DE SEGURIDAD: $\gamma_c=1.35$ $\gamma_m=1.50$ $\gamma_{mf}=1.05-1.25$		
ACERO ESTRUCTURAL (NORMA CTE DB-SE-ACERO)		
ELEMENTO	TIPO	LIMITE ELASTICO N/mm²
VIGAS Y PILARES	S75JR	275

NOTAS PARA EL ACERO ESTRUCTURAL:
 - DIMENSIONES EN MILÍMETROS
 - SOLDADURAS: SEGÚN CTE DB-SE-ACERO
 - SOLDADURAS EN ÁNGULO: LA GARGANTA SERÁ 0.7 VECES EL ESPESOR DE LA PIEZAMÁS FINA DE LA UNIÓN
 - CAIONES CON CORDÓN CONTINUO DE SOLDADURA.

NOTA DE ESTRUCTURA DE PLANTA PRIMERA:

- LAS DIMENSIONES ESTÁN EXPRESADAS EN METROS Y DEBERÁN SER CONFIRMADAS POR LA DIRECCIÓN FACULTATIVA.
- LAS COTAS INDICADAS EN PLANTA CORRESPONDEN AL NIVEL DE ESTRUCTURA TERMINADA.
- VER DETALLES DE ESCALERAS Y PANTALLA EN PLANO E-12.
- VER DETALLES DE PILARES Y PLACAS DE ANCLAJE DE PILARES EN PLANO E-04.
- VER DETALLES DE APOYOS DE VIGAS Y FORJADOS EN PLANO E-13.
- VER DETALLE DE VIGAS CON REFUERZO EN PLANO E-13.

e.09

DIN A1 VARIAS y DIN A3 VARIAS

estructura

Planta Primera. Estructura

PROYECTO DE EJECUCIÓN

Vivienda unifamiliar pasiva en Madrid

C/ Álvaro Caballero, nº 13. 28023 Madrid

cliente

arquitectos



Madrid: Ctra. de Fuencarral 44, Edificio 3, 36. 28108 Alcobendas, Madrid | Burgos: Calle Santander, 11. 3º 4º 09003. Burgos | W: emmepolis900.com | E: info@emmepolis900.com

Nº EXP. 01/235 | JULIO 2014