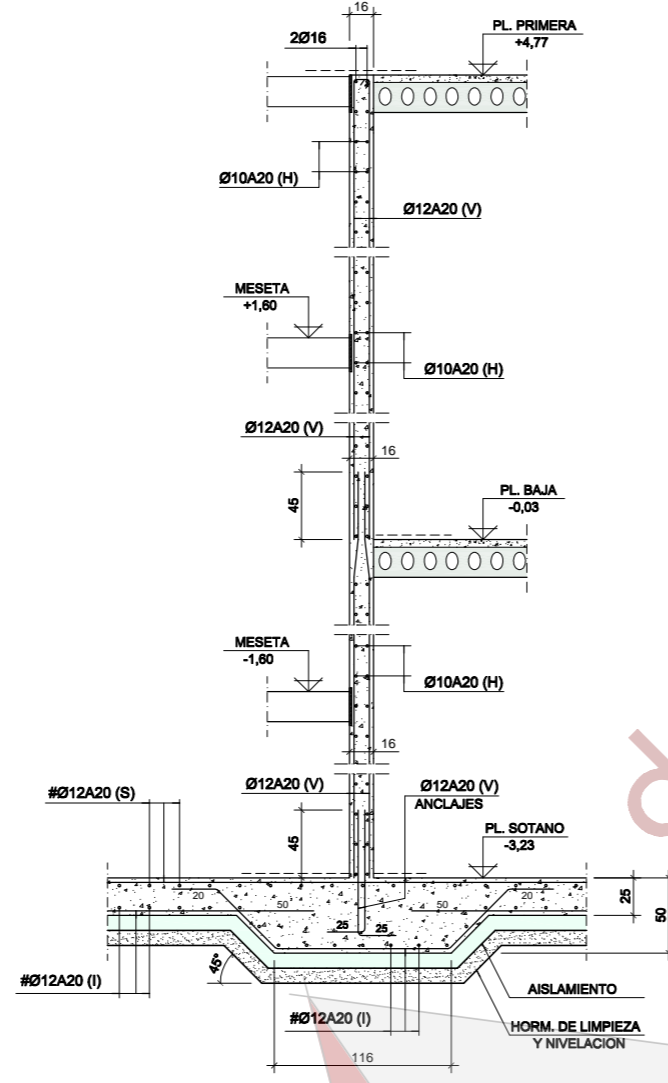


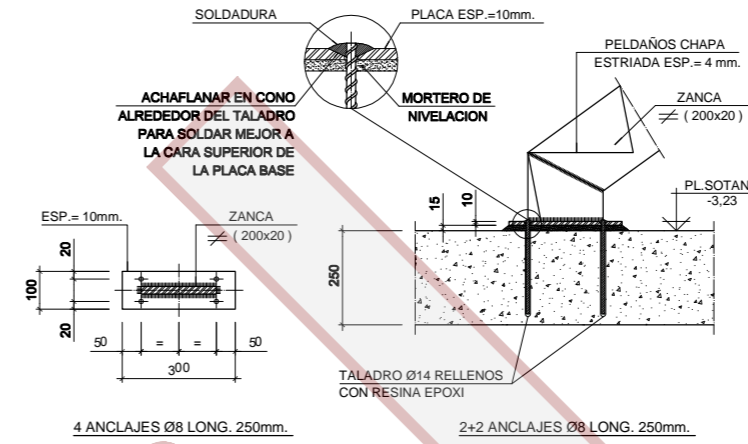
**SECCION ESCALERA-1**

ESCALA: DIN A1 1:50 / DIN A3 1:100



**SECCION PANTALLA ESCALERA**

ESCALA: A1 1:25 / A3 1:50

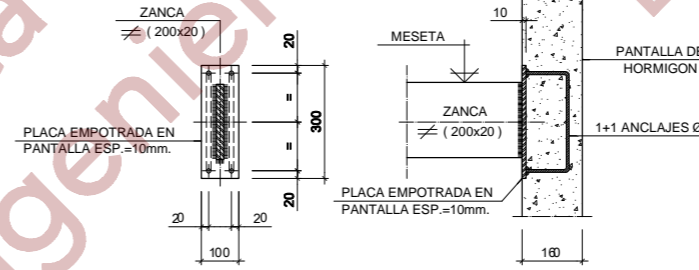


**PLANTA**

**ALZADO**

**DETALLE - 1**

ESCALA 1:10

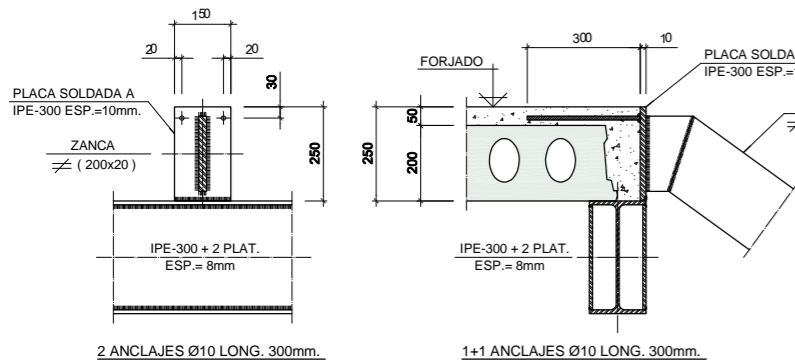


**ALZADO**

**PERFIL**

**DETALLE - 2**

ESCALA 1:10

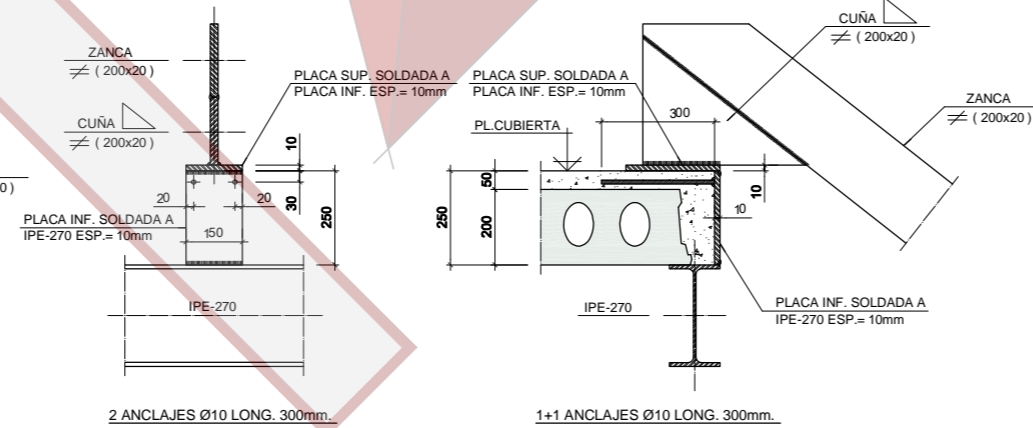


**ALZADO**

**PERFIL**

**DETALLE - 3**

ESCALA 1:10

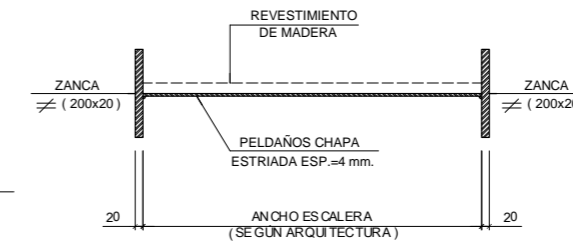


**ALZADO**

**PERFIL**

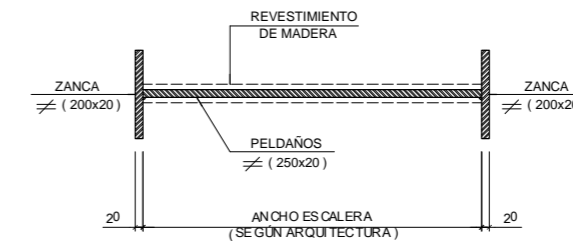
**DETALLE - 4**

ESCALA 1:10



**DETALLE PELDAÑEADO HASTA PL. BAJA**

ESCALA 1:10



**DETALLE PELDAÑEADO RESTO ESCALERA**

ESCALA 1:10

**HIPOTESIS DE CALCULO (NORMA EHE-08)**

HIPOTESIS DE CONTROL	COEFICIENTES DE SEGURIDAD	
CONTROL DE LA EJECUCION A NIVEL NORMAL	$\gamma_{c1}$ =1.50	$\gamma_{m1}$ =1.35
CONTROL DE LA DIST. C.O. DE LA FORMIGON	$\gamma_{c2}$ =1.15	$\gamma_{m2}$ =1.50
CONTROL DEL ACERO A NIVEL NORMAL	$\gamma_{s}$ =1.15	$\gamma_{m3}$ =1.50

**CARACTERISTICAS DE LOS MATERIALES**

ELEMENTO	TIPO	RELACION AGUA/CEMENTO	CEMENTO kg/m <sup>3</sup>	RECLUSION NOMINAL
ELEMENTOS DE CEMENTACION	HA-25/B20IIa	0.60	275	70mm.
ELEMENTOS EN CONTACTO CON EL TERRENO	HA-25/B20IIa	0.60	275	70mm.
PLACAS	HA-25/B20I	0.60	250	30mm.
FORJADOS	HA-25/B20I	0.60	250	30mm.

ELEMENTO	TIPO	LIMITE ELASTICO N/mm <sup>2</sup>	NOTA:
TODOS	B500S	500	LA RESISTENCIA AL FUEGO DE TODOS LOS ELEMENTOS ESTRUCTURALES PRINCIPALES SE HA DE SEÑALAR: SÓLO ANO - 120 MINUTOS RESTO ESTRUCTURA - 60 MINUTOS

**COEFICIENTES DE SEGURIDAD:  $\gamma_{c1}$ =1.35  $\gamma_{c2}$ =1.50  $\gamma_{m1}$ =1.05-1.25**

**ACERO ESTRUCTURAL (NORMA CTE DB-SE-ACERO)**

ELEMENTO	TIPO	LIMITE ELASTICO N/mm <sup>2</sup>
VIGAS Y PILARES	S75JR	275

**NOTAS PARA EL ACERO ESTRUCTURAL:**

- DIMENSIONES EN MILÍMETROS
- SOLDADURAS: SEGÚN CTE DB-SE-ACERO
- SOLDADURAS EN ÁNGULO: LA GARGANTA SERÁ 0.7 VECES EL ESPESOR DE LA PIEZAS FINA DE LA UNION
- CAIONES CON CORDÓN CONTINUO DE SOLDADURA.

**PROYECTO DE EJECUCIÓN**

Vivienda unifamiliar pasiva en Madrid

C/ Álvaro Caballero, nº 13. 28023 Madrid

cliente

arquitectos

